

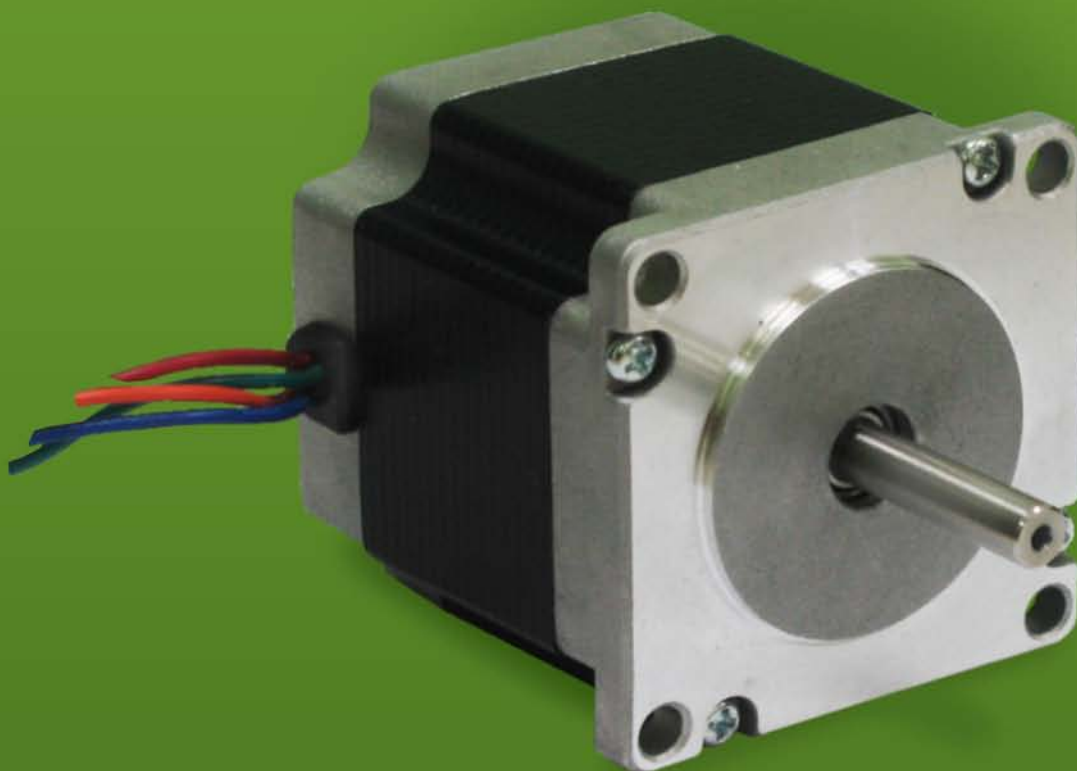


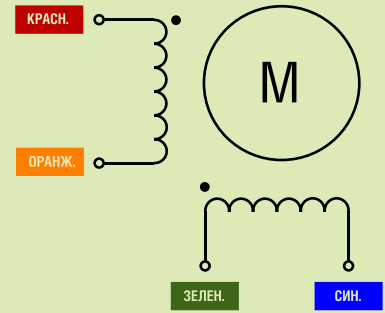
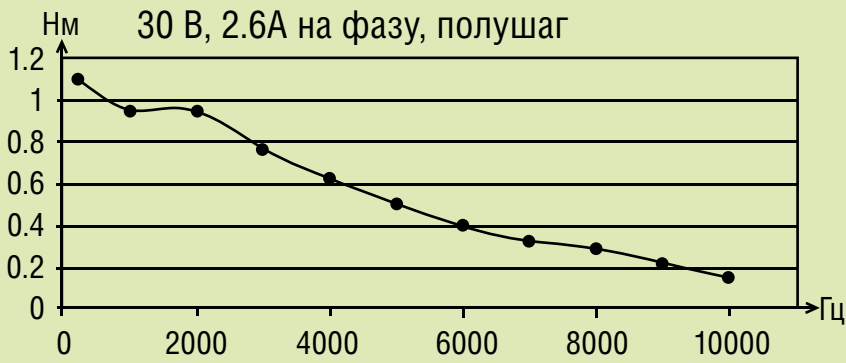
PURELOGIC

Research And Development

PL57H56-2.6-4

ШАГОВЫЙ ЭЛЕКТРОДВИГАТЕЛЬ





ТЕХНИЧЕСКИЕ ХАРАКТЕРИСТИКИ ШД

Угловой шаг	1.8° ± 5%	Размер ШД	57x56 мм
Число фаз	2	Ток фазы	2.6А
Сопротивление изоляции	100 МОм (500VDC)	Индуктивность фазы	3.2±20% мГн
Температура окруж. среды	-20~40°C	Сопротивление фазы	1.0±10% Ом
Рабочая температура	110°C Max	Момент удержания	12,6 кг.см
Вес ШД	0.68 кг	Момент инерции	135 г.см²

