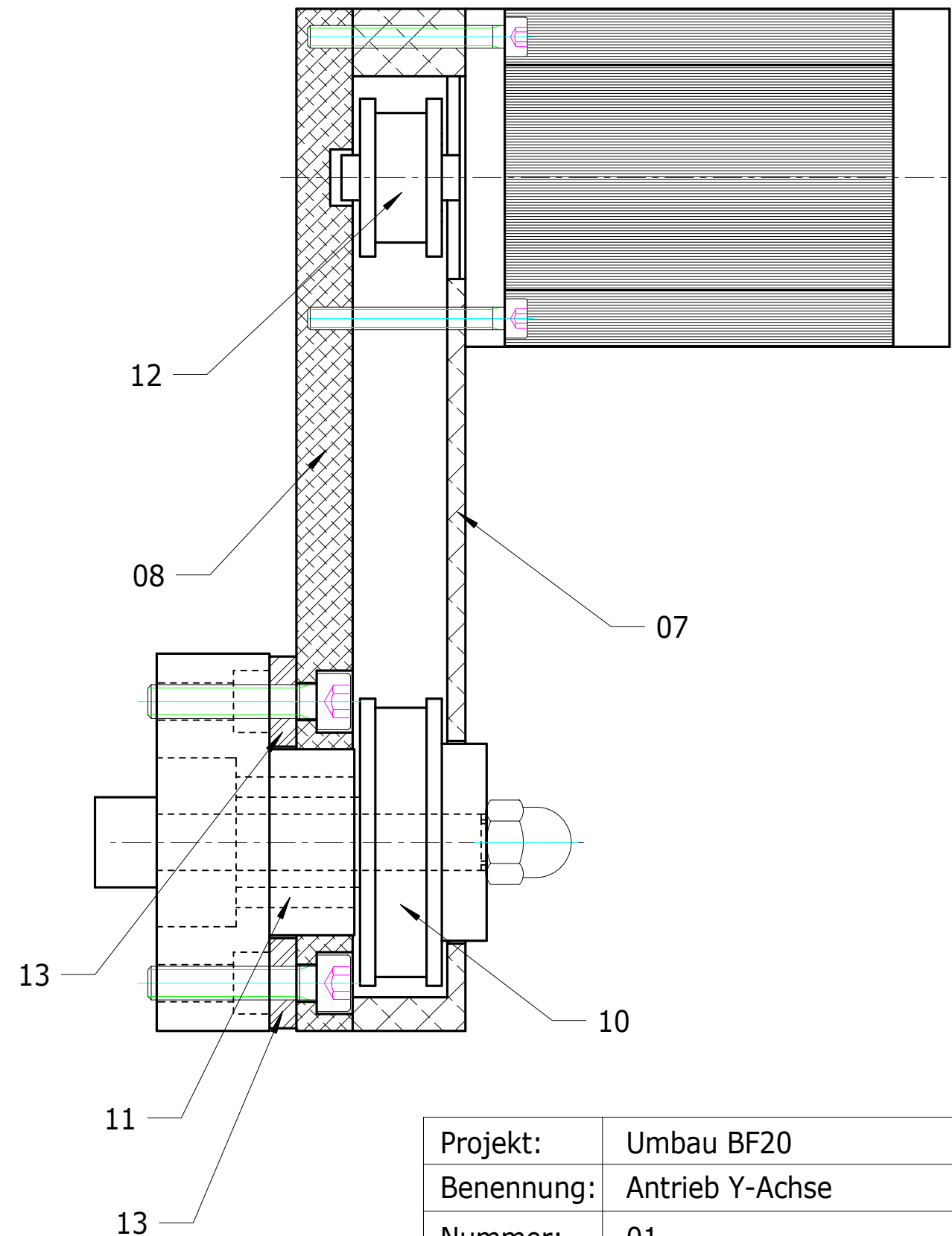
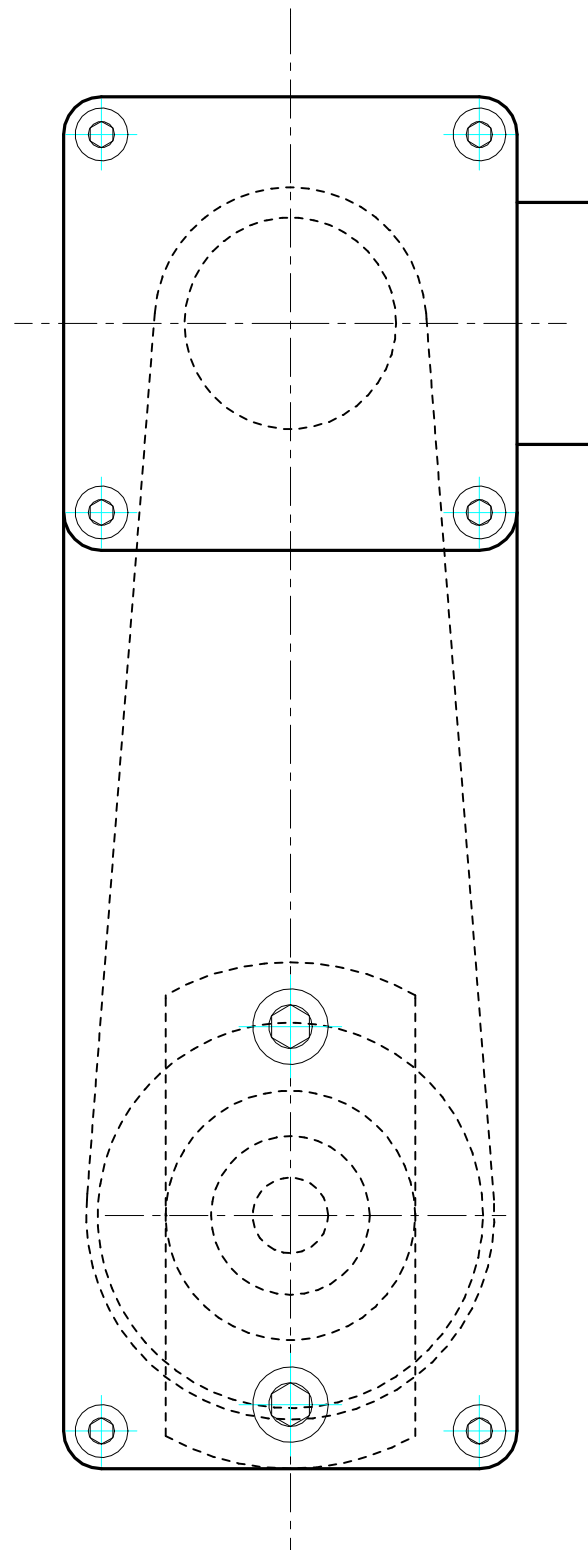
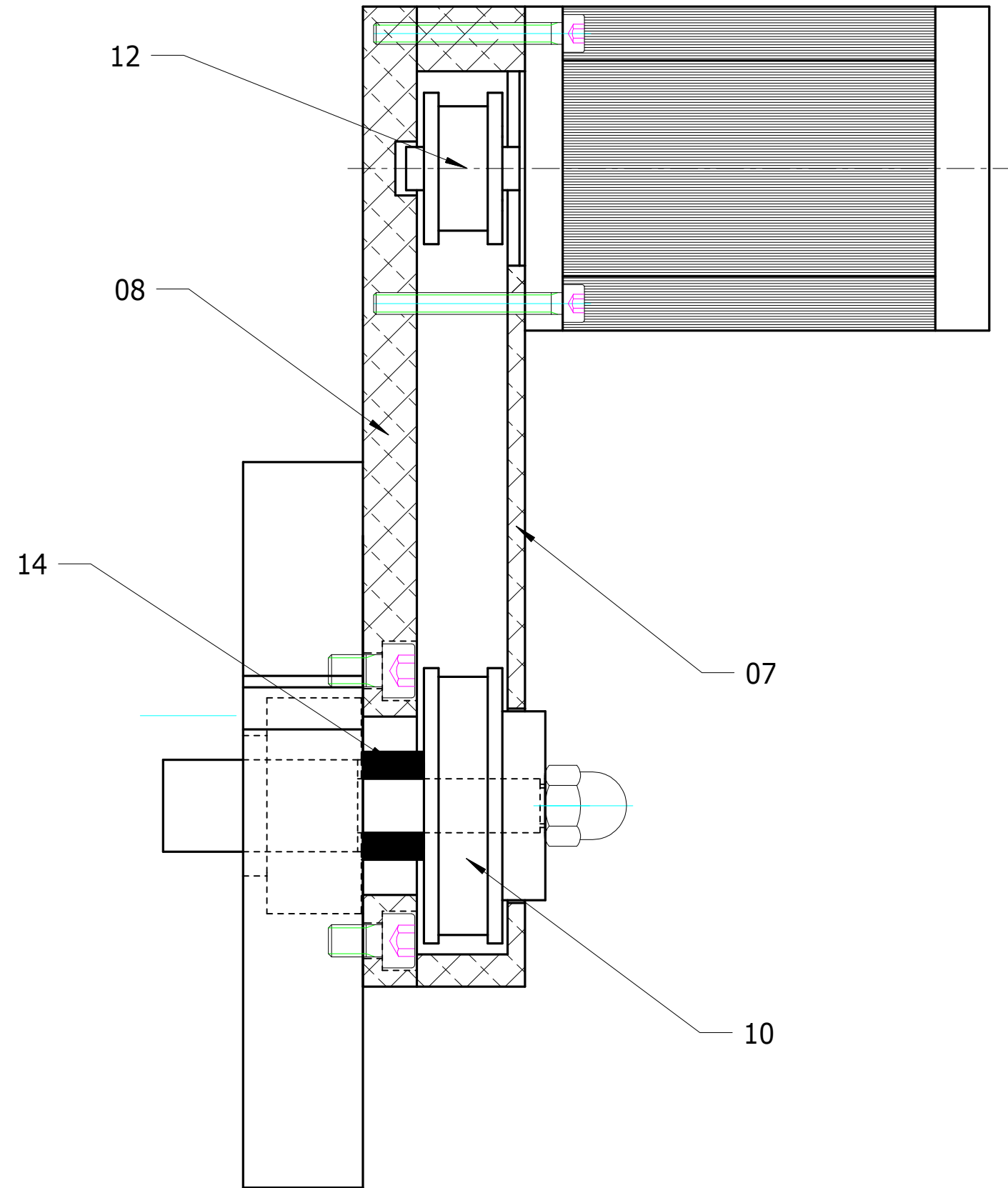
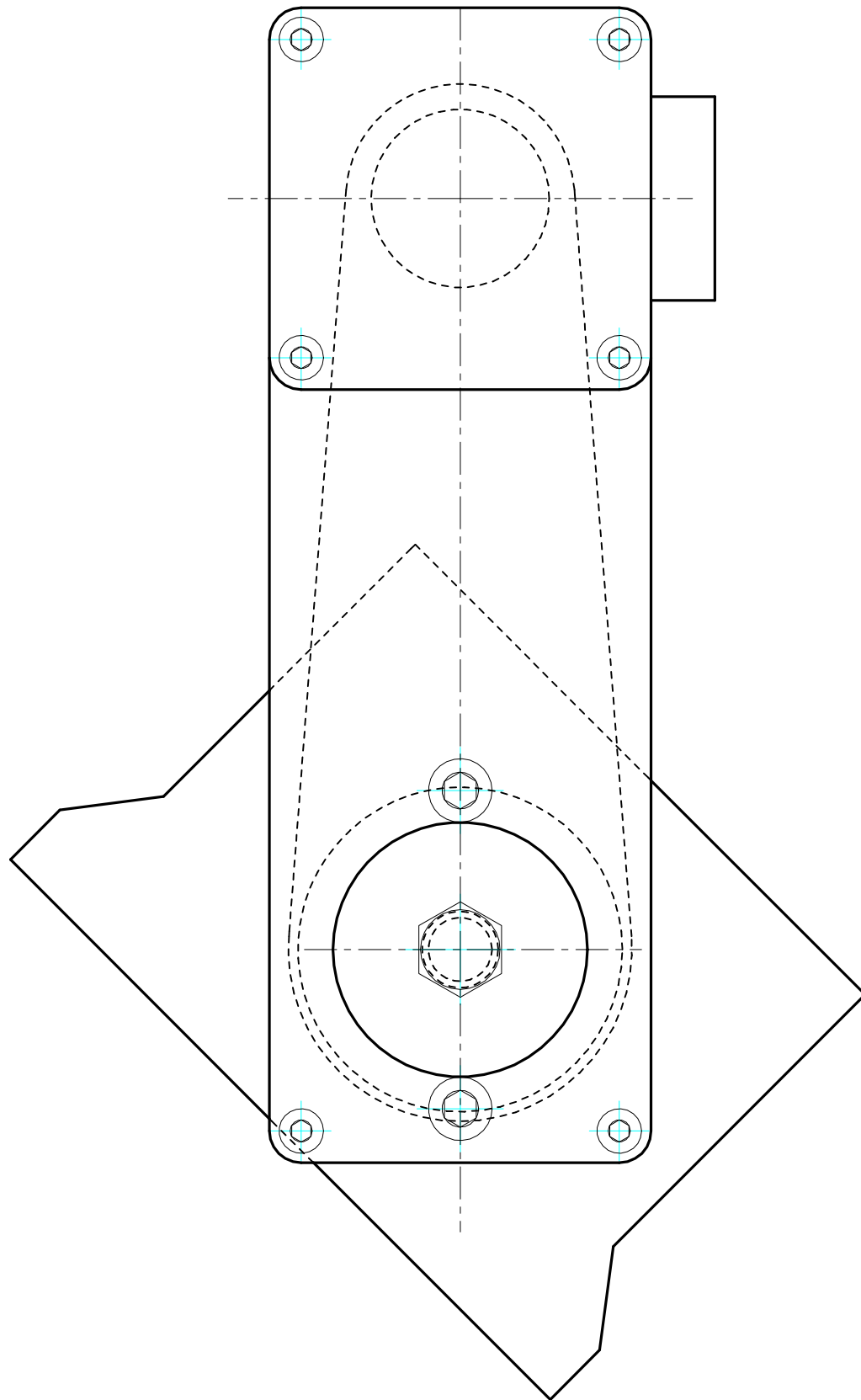


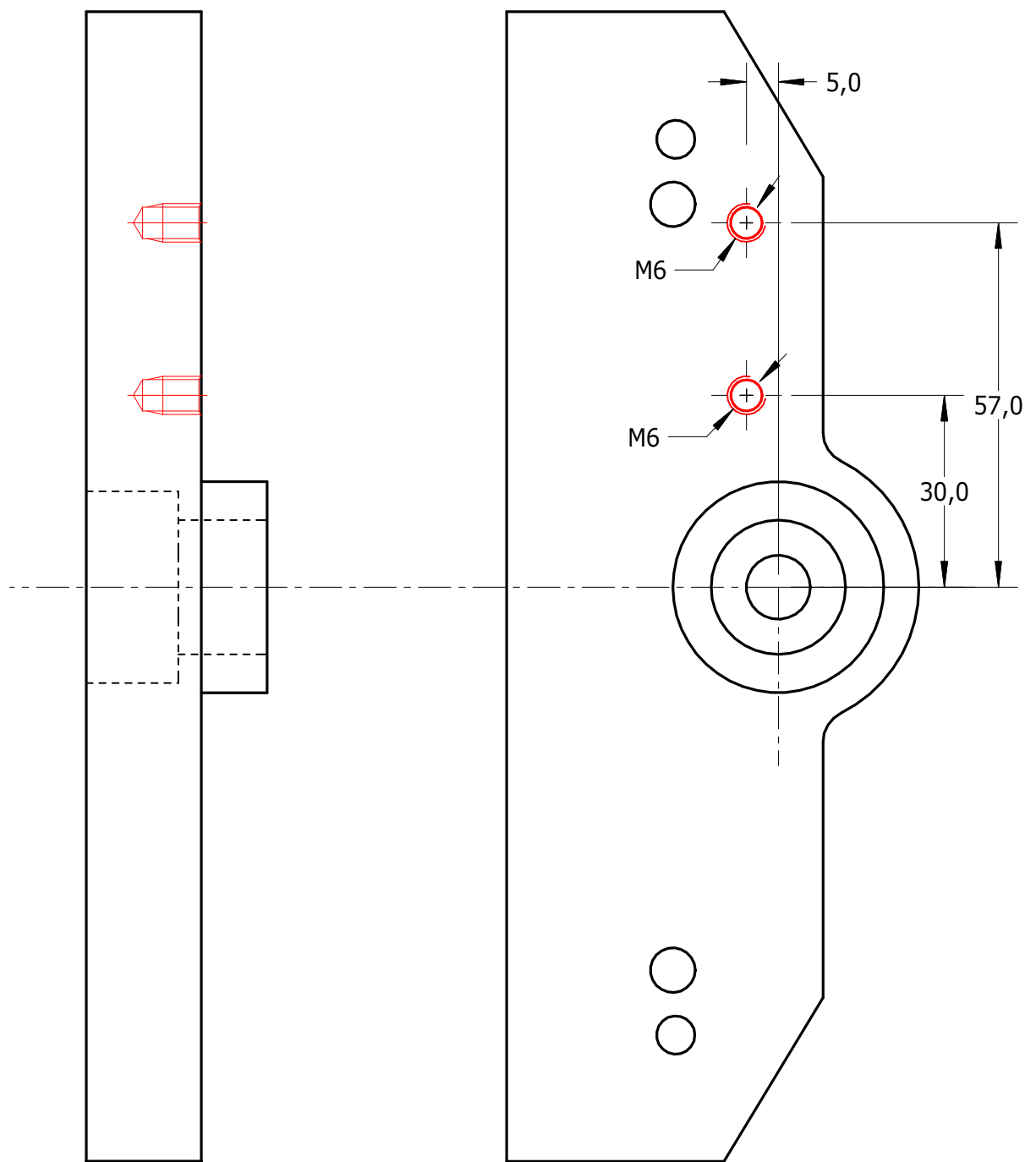
Projekt:	Umbau BF20	Material
Benennung:	Antrieb X-Achse	
Nummer:	01	Anzahl:
Datei:	BF20-01	Datum:
Copyright Christoph Selig, Merowingerstraße 20a, 40223 Düsseldorf - nur für den privaten Gebrauch		



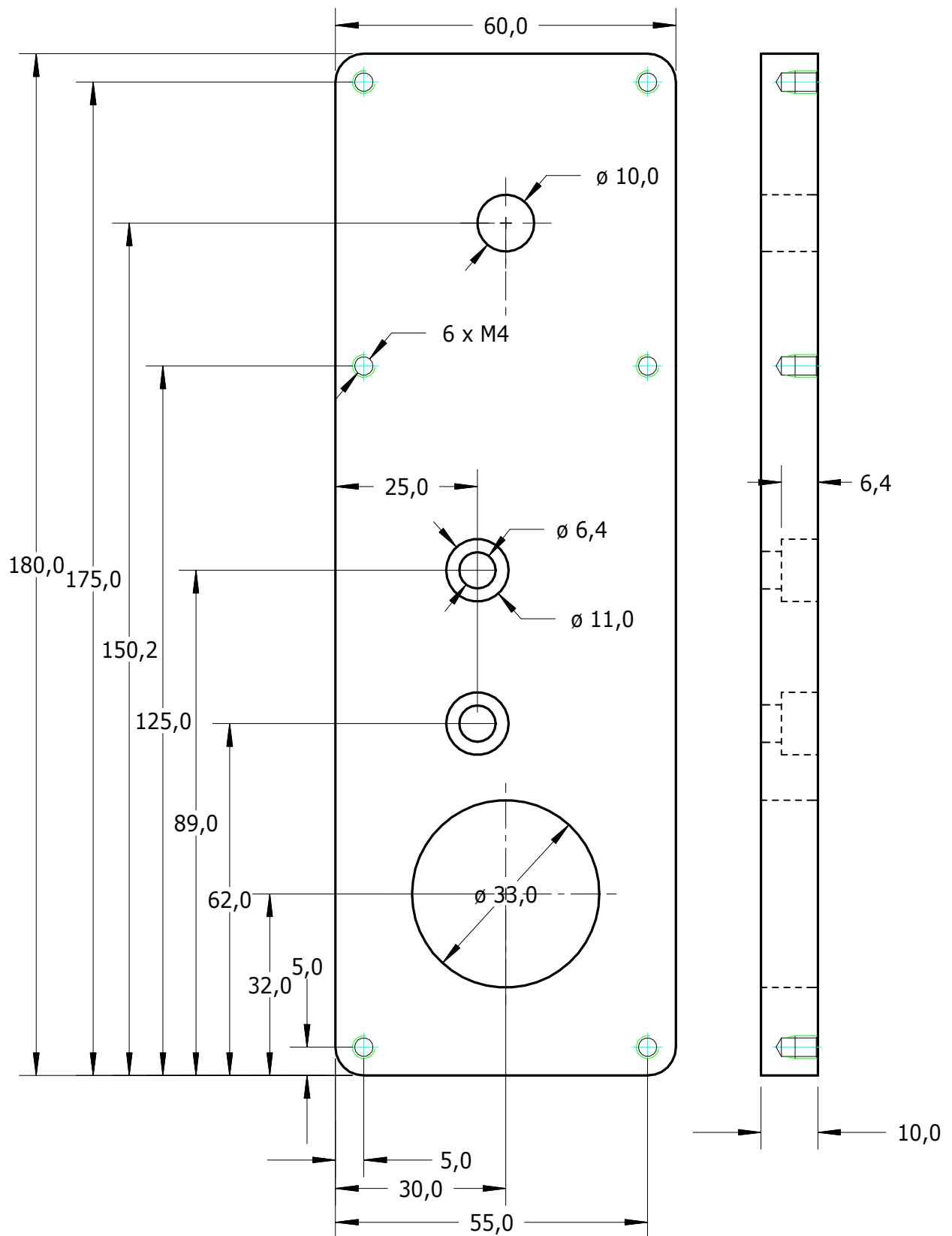
Projekt:	Umbau BF20	Material
Benennung:	Antrieb Y-Achse	
Nummer:	01	Anzahl:
Datei:	BF20-02	Datum:
Copyright Christoph Selig, Merowingerstraße 20a, 40223 Düsseldorf - nur für den privaten Gebrauch		



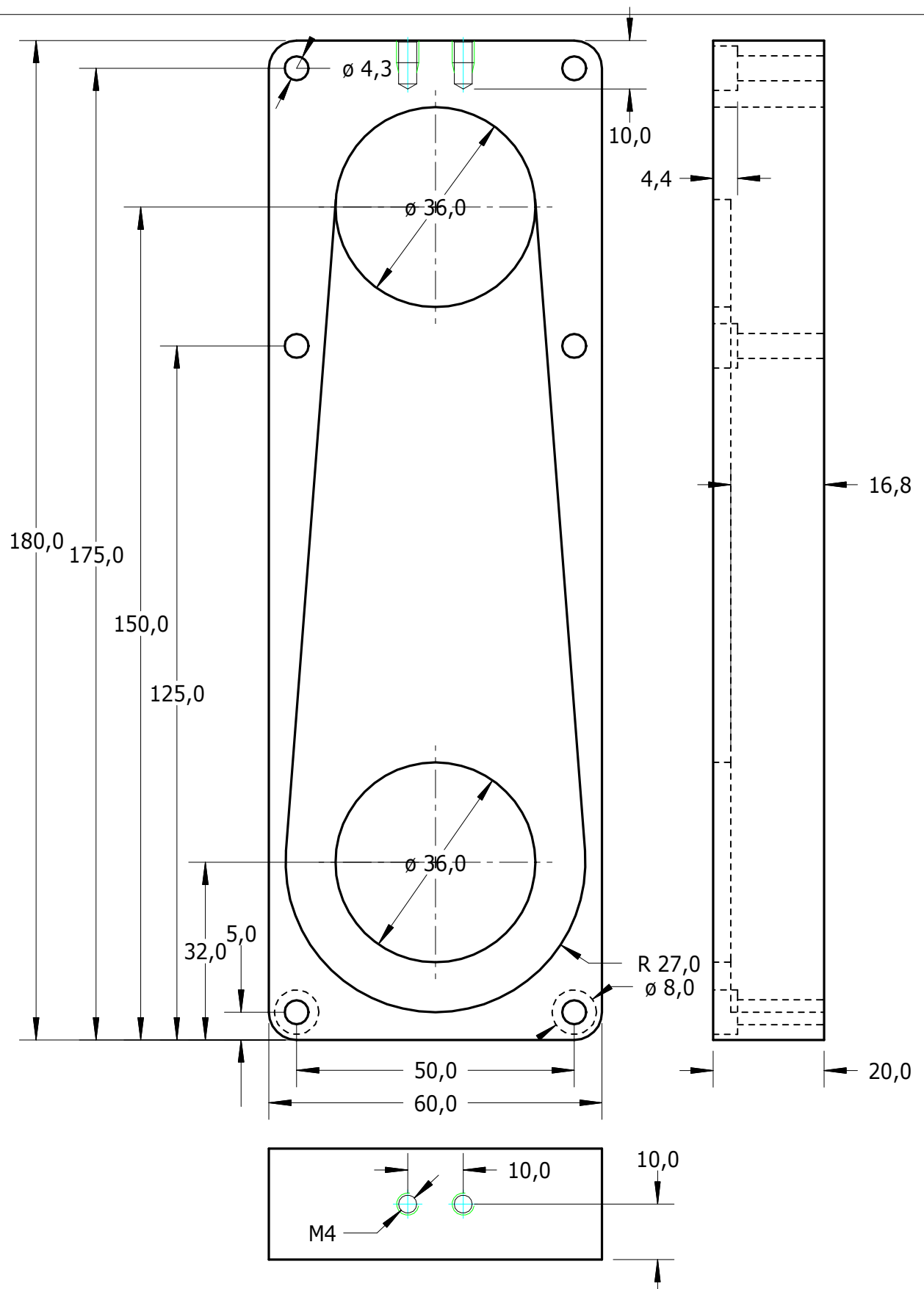
Projekt:	Umbau BF20	Material
Benennung:	Antrieb Z-Achse	
Nummer:	03	Anzahl:
Datei:	BF20-03	Datum:
Copyright Christoph Selig, Merowingerstraße 20a, 40223 Düsseldorf - nur für den privaten Gebrauch		



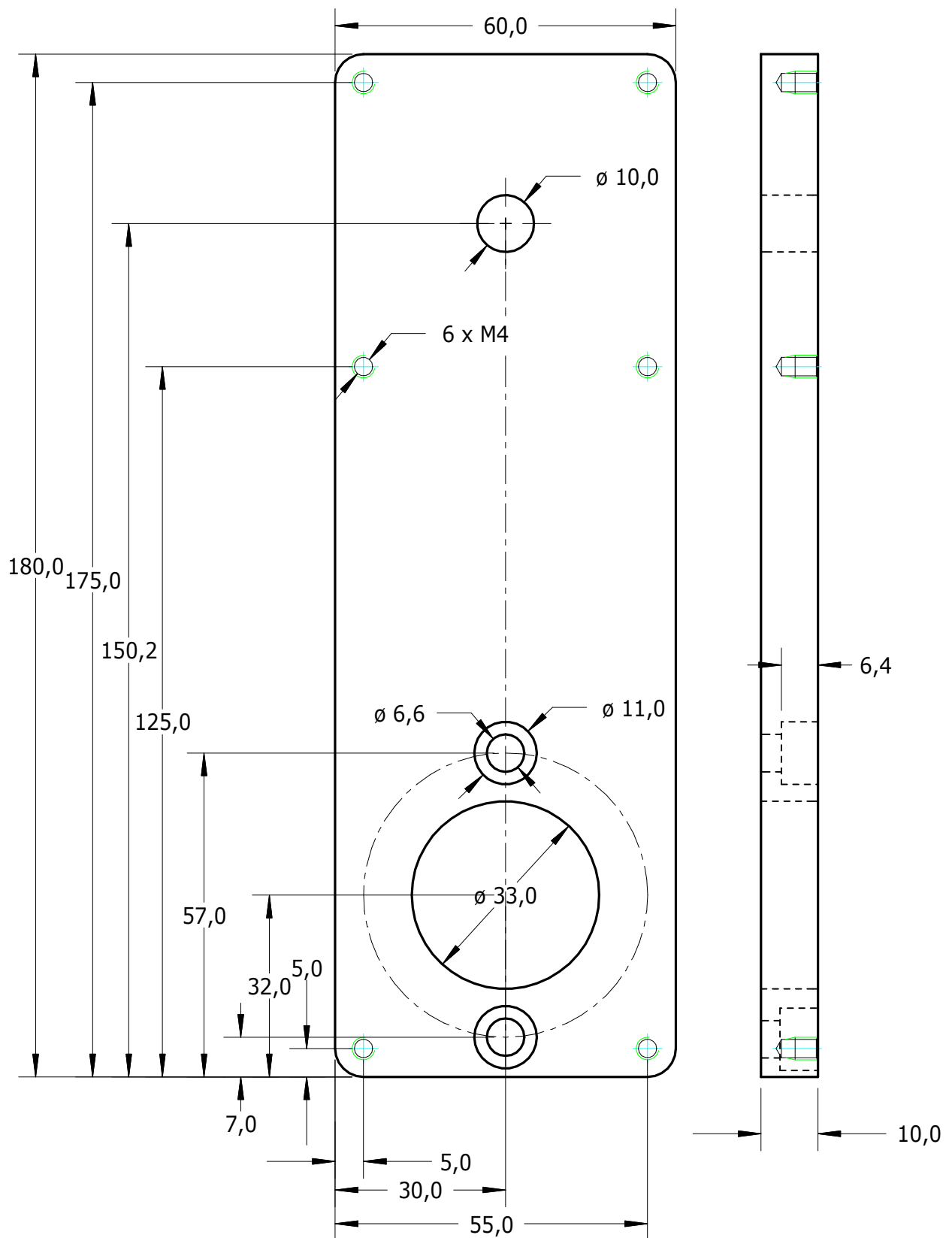
Projekt:	Umbau BF20	Material	
Benennung:	Spindellager X Modifikation	Originalteil	
Nummer:	05	Anzahl: 1	
Datei:	BF20-05	Datum: 06.09.08	
Copyright Christoph Selig, Merowingerstraße 20a, 40223 Düsseldorf - nur für den privaten Gebrauch			



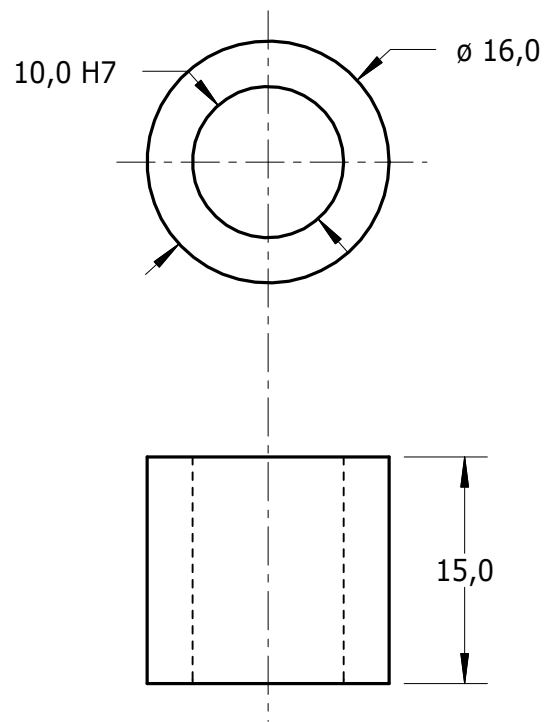
Projekt:	Umbau BF20	Material	
Benennung:	Grundplatte X-Antrieb	Al Cu Mg Pb	
Nummer:	06	Anzahl: 1	
Datei:	BF20-06	Datum: 06.09.08	
Copyright Christoph Selig, Merowingerstraße 20a, 40223 Düsseldorf - nur für den privaten Gebrauch			



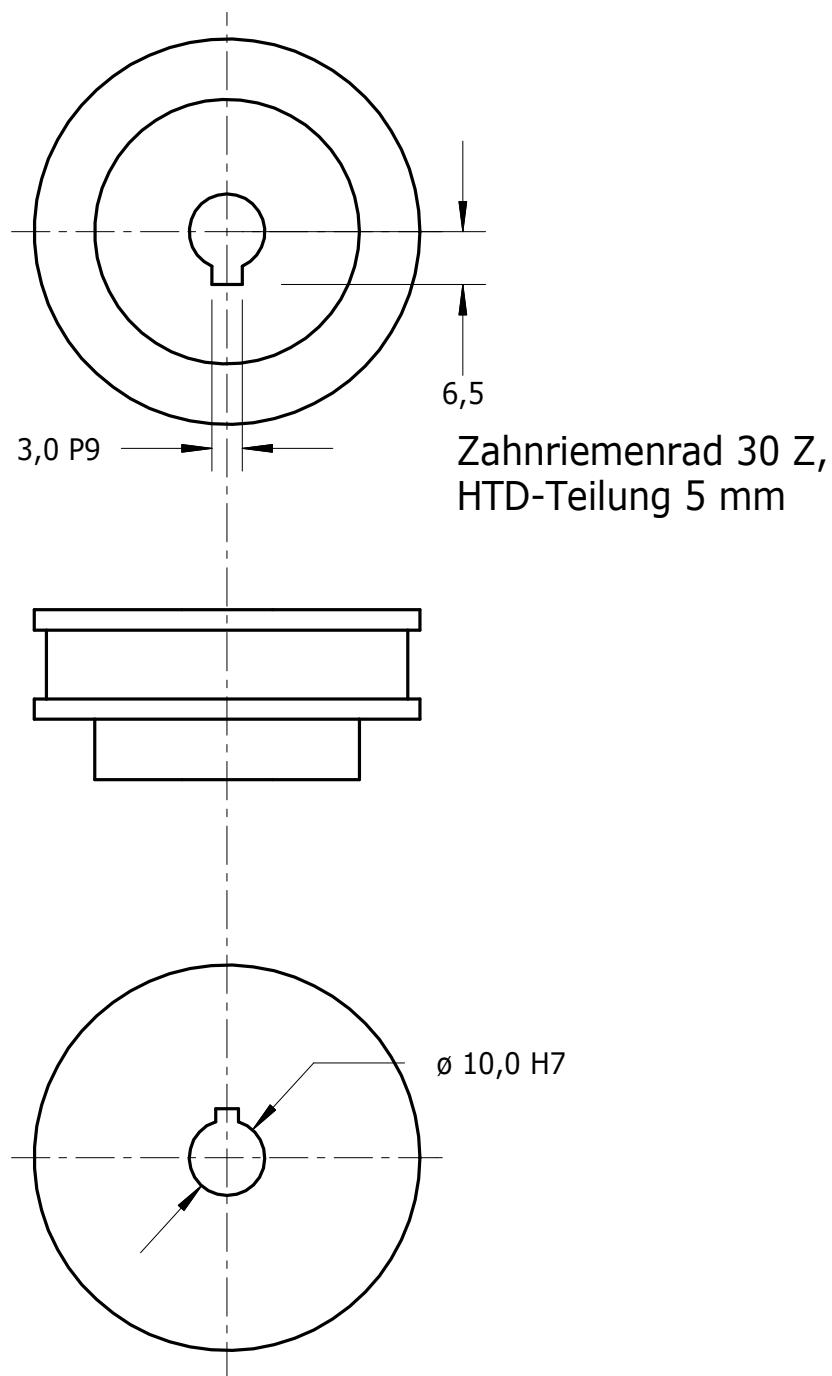
Projekt:	Umbau BF20	Material	
Benennung:	Gehäuse Antrieb	Al Cu Mg Pb	
Nummer:	07	Anzahl: 3	
Datei:	BF20-07	Datum: 06.09.08	
Copyright Christoph Selig, Merowingerstraße 20a, 40223 Düsseldorf - nur für den privaten Gebrauch			



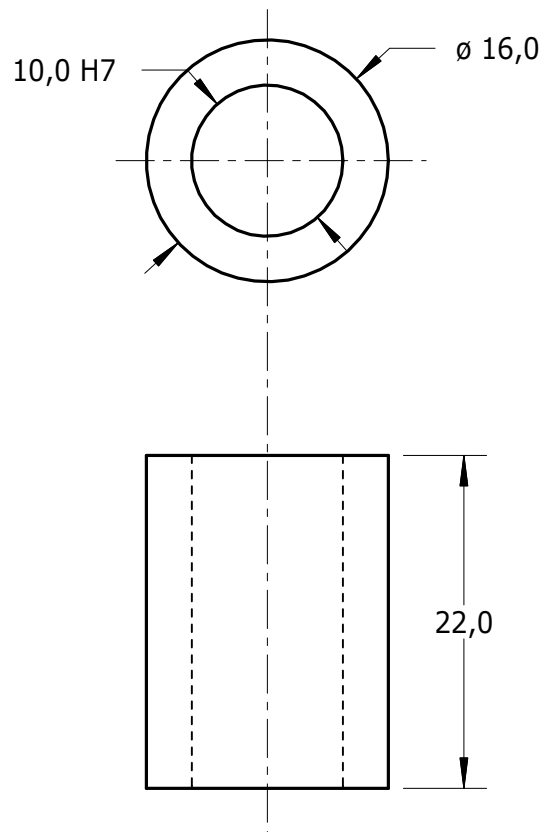
Projekt:	Umbau BF20	Material	
Benennung:	Grundplatte Y- und Z-Antrieb	Al Cu Mg Pb	
Nummer:	08	Anzahl: 2	
Datei:	BF20-08	Datum: 06.09.08	
Copyright Christoph Selig, Merowingerstraße 20a, 40223 Düsseldorf - nur für den privaten Gebrauch			



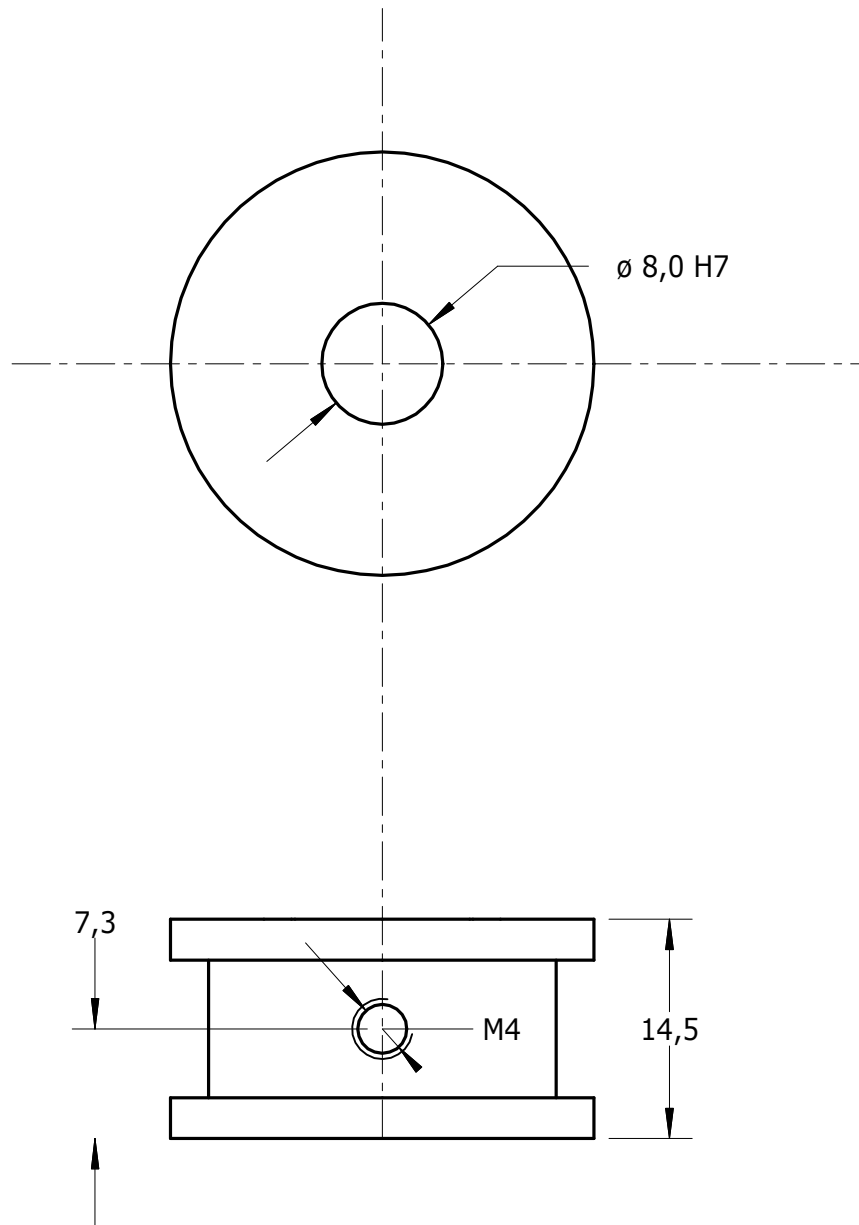
Projekt:	Umbau BF20	Material	
Benennung:	Abstandshülse X	Stahl	
Nummer:	09	Anzahl: 1	
Datei:	BF20-09	Datum: 06.09.08	
Copyright Christoph Selig, Merowingerstraße 20a, 40223 Düsseldorf - nur für den privaten Gebrauch			



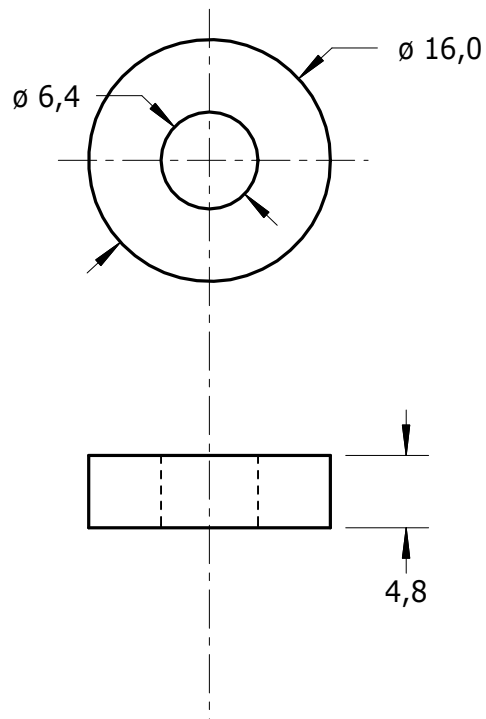
Projekt:	Umbau BF20	Material	
Benennung:	Zahnriemenscheibe X, Y, Z	Fertigteil	
Nummer:	10	Anzahl: 3	
Datei:	BF20-10	Datum: 06.09.08	
Copyright Christoph Selig, Merowingerstraße 20a, 40223 Düsseldorf - nur für den privaten Gebrauch			



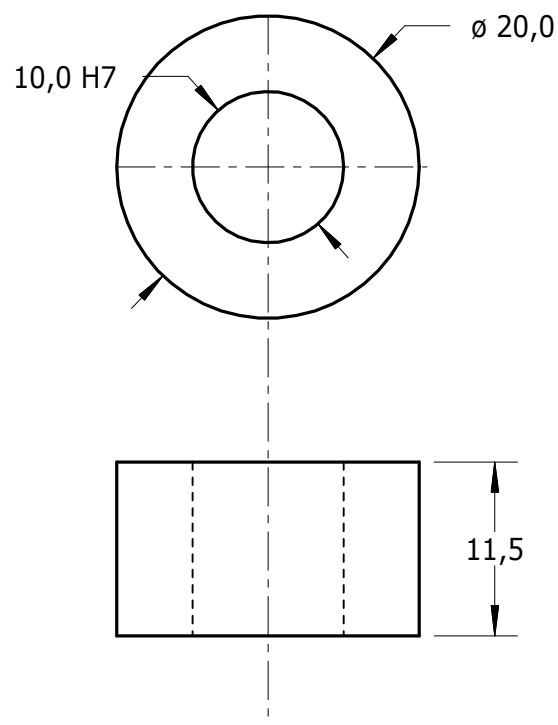
Projekt:	Umbau BF20	Material	
Benennung:	Abstandshülse Y	Stahl	
Nummer:	11	Anzahl: 1	
Datei:	BF20-11	Datum: 06.09.08	
Copyright Christoph Selig, Merowingerstraße 20a, 40223 Düsseldorf - nur für den privaten Gebrauch			



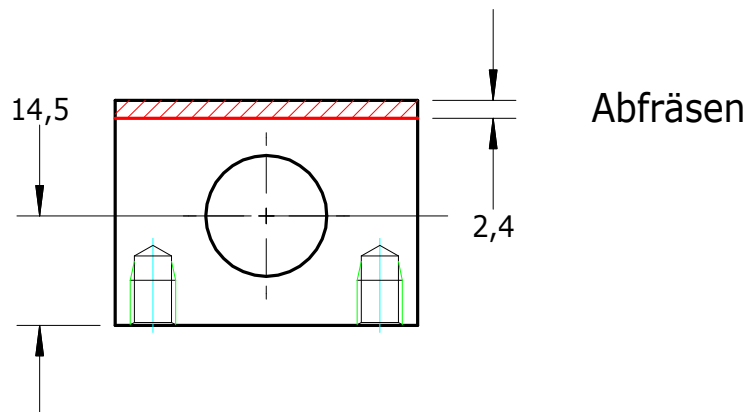
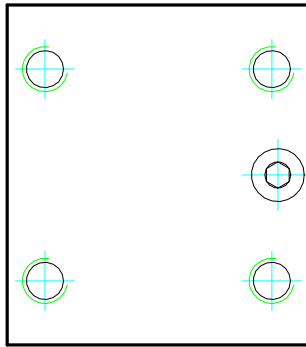
Projekt:	Umbau BF20	Material	
Benennung:	Motorritzel	Fertigteil	
Nummer:	12	Anzahl: 3	
Datei:	BF20-12	Datum: 06.09.08	
Copyright Christoph Selig, Merowingerstraße 20a, 40223 Düsseldorf - nur für den privaten Gebrauch			



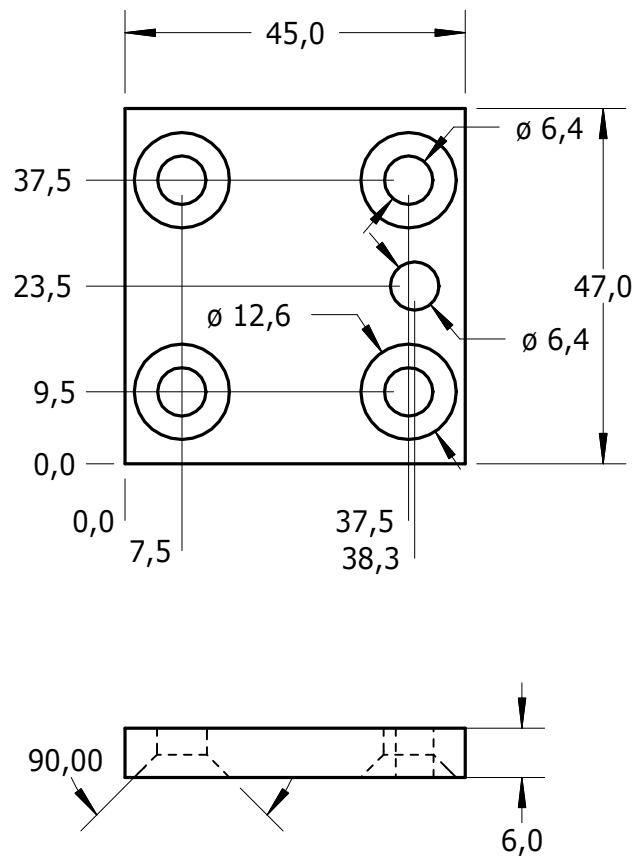
Projekt:	Umbau BF20	Material	
Benennung:	Abstandscheibe Y	Stahl	
Nummer:	13	Anzahl: 2	
Datei:	BF20-13	Datum: 06.09.08	
Copyright Christoph Selig, Merowingerstraße 20a, 40223 Düsseldorf - nur für den privaten Gebrauch			



Projekt:	Umbau BF20	Material	
Benennung:	Abstandshülse Z	Stahl	
Nummer:	14	Anzahl: 1	
Datei:	BF20-14	Datum: 06.09.08	
Copyright Christoph Selig, Merowingerstraße 20a, 40223 Düsseldorf - nur für den privaten Gebrauch			

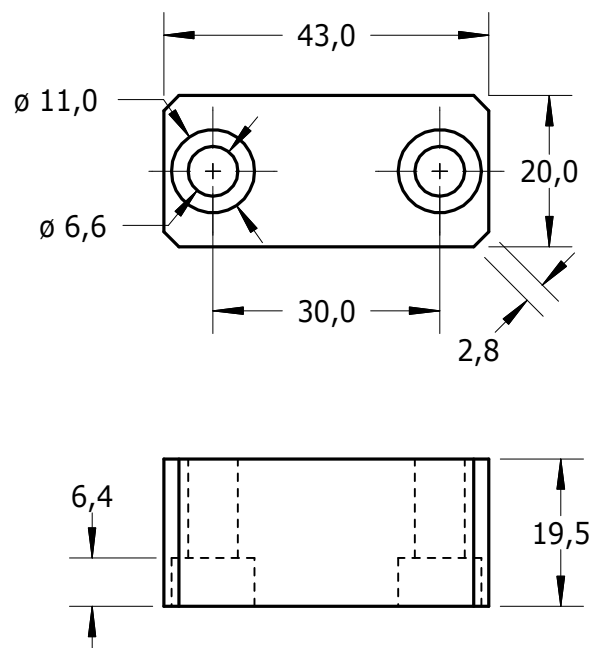


Projekt:	Umbau BF20	Material	
Benennung:	Modifikation Spindelmutter X	Fertigteil	
Nummer:	15	Anzahl: 1	
Datei:	BF20-15	Datum: 06.09.08	
Copyright Christoph Selig, Merowingerstraße 20a, 40223 Düsseldorf - nur für den privaten Gebrauch			

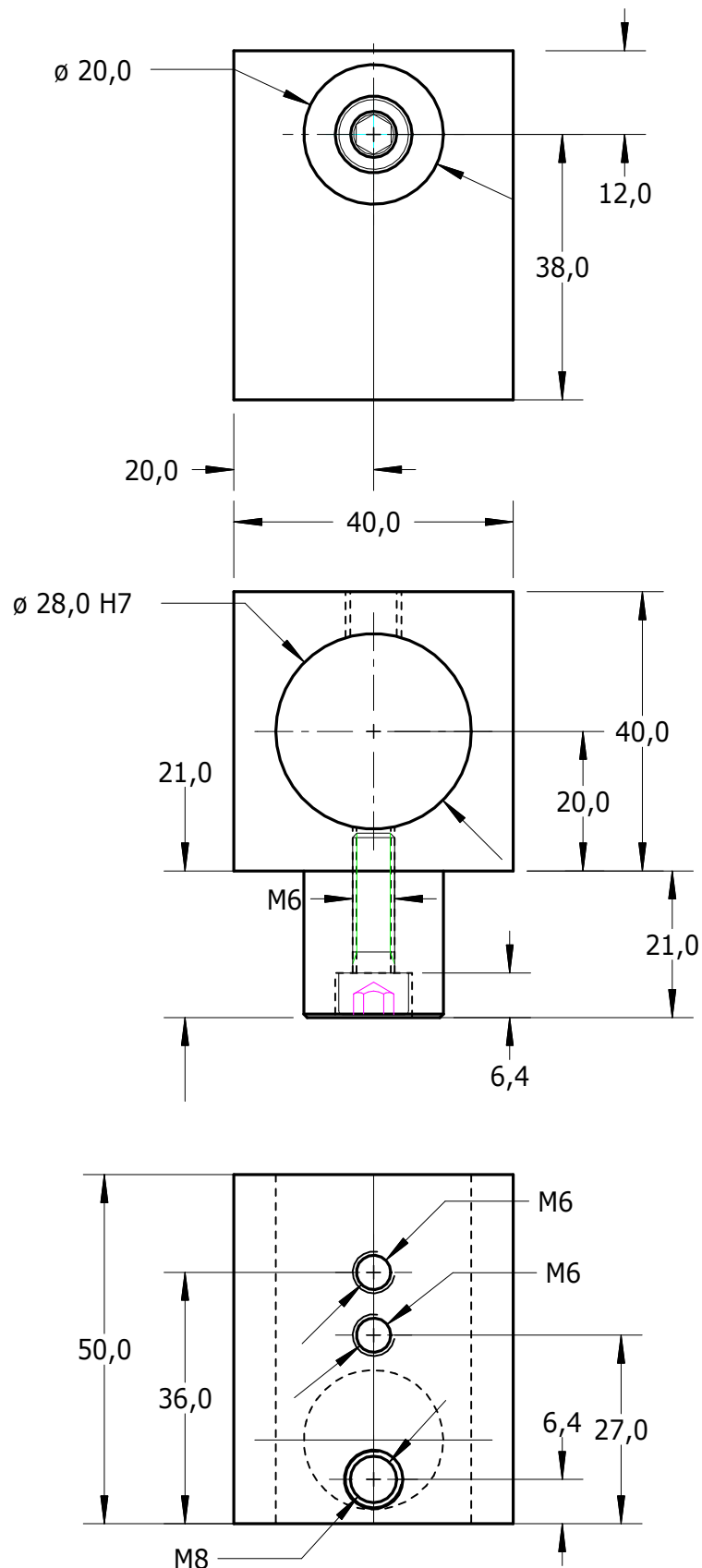


Platte fertigen, Locher bohren und senken.
Anschließend auf KG-Mutter schrauben und rechtwinklig auf genau
gleiche Lange und Breite wie Mutter frasen.

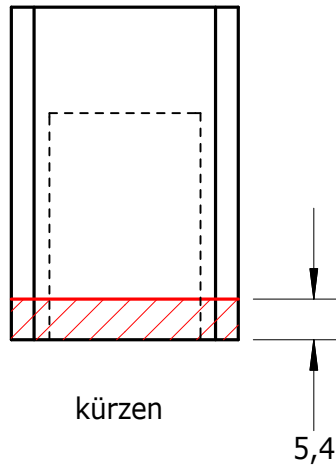
Projekt:	Umbau BF20	Material	
Benennung:	Mutternhalter X	Stahl	
Nummer:	16	Anzahl: 1	
Datei:	BF20-16	Datum: 06.09.08	
Copyright Christoph Selig, Merowingerstrae 20a, 40223 Dusseldorf - nur fur den privaten Gebrauch			



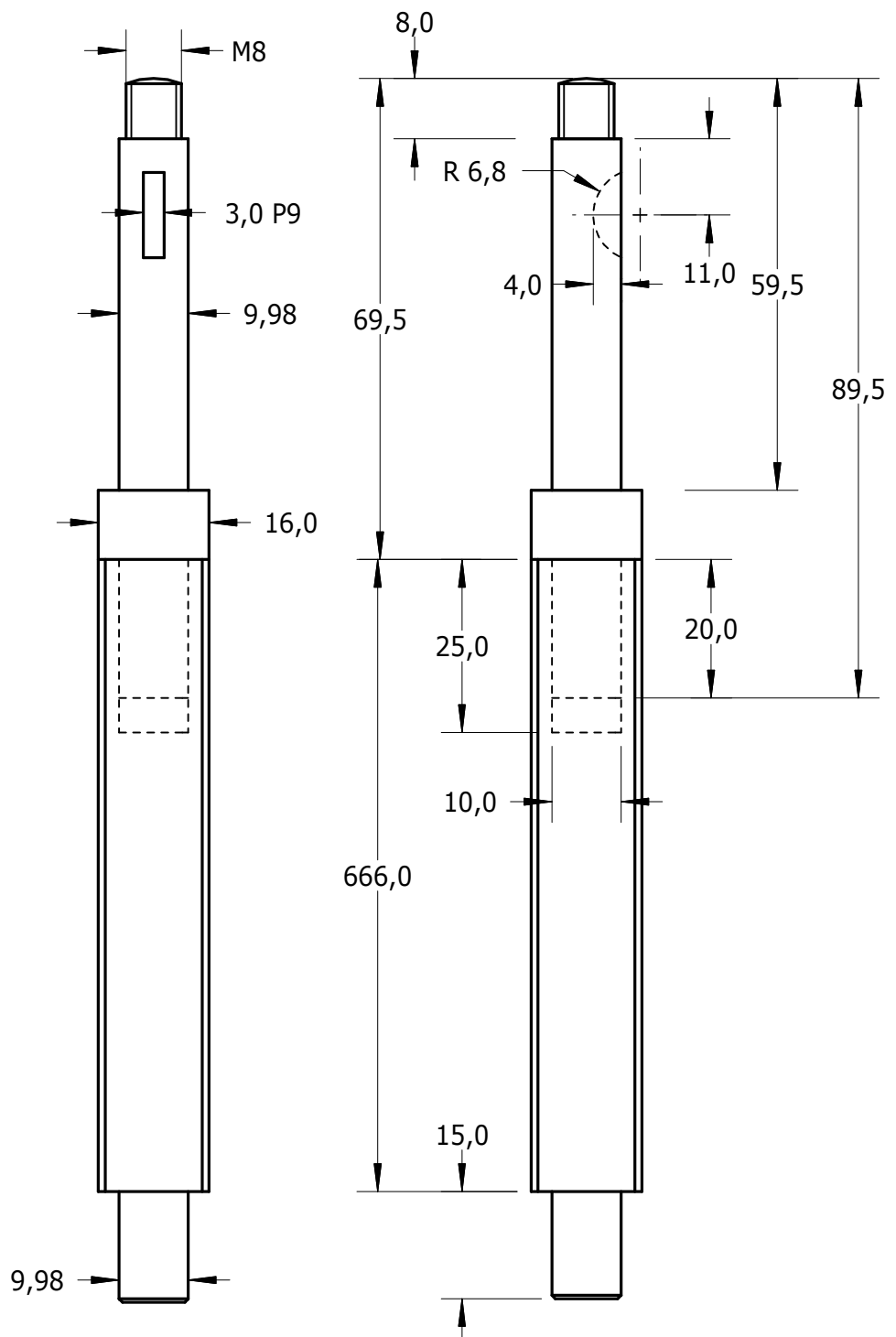
Projekt:	Umbau BF20	Material	
Benennung:	Mutternhalter Y	Stahl	
Nummer:	17	Anzahl: 1	
Datei:	BF20-17	Datum:	
Copyright Christoph Selig, Merowingerstraße 20a, 40223 Düsseldorf - nur für den privaten Gebrauch			



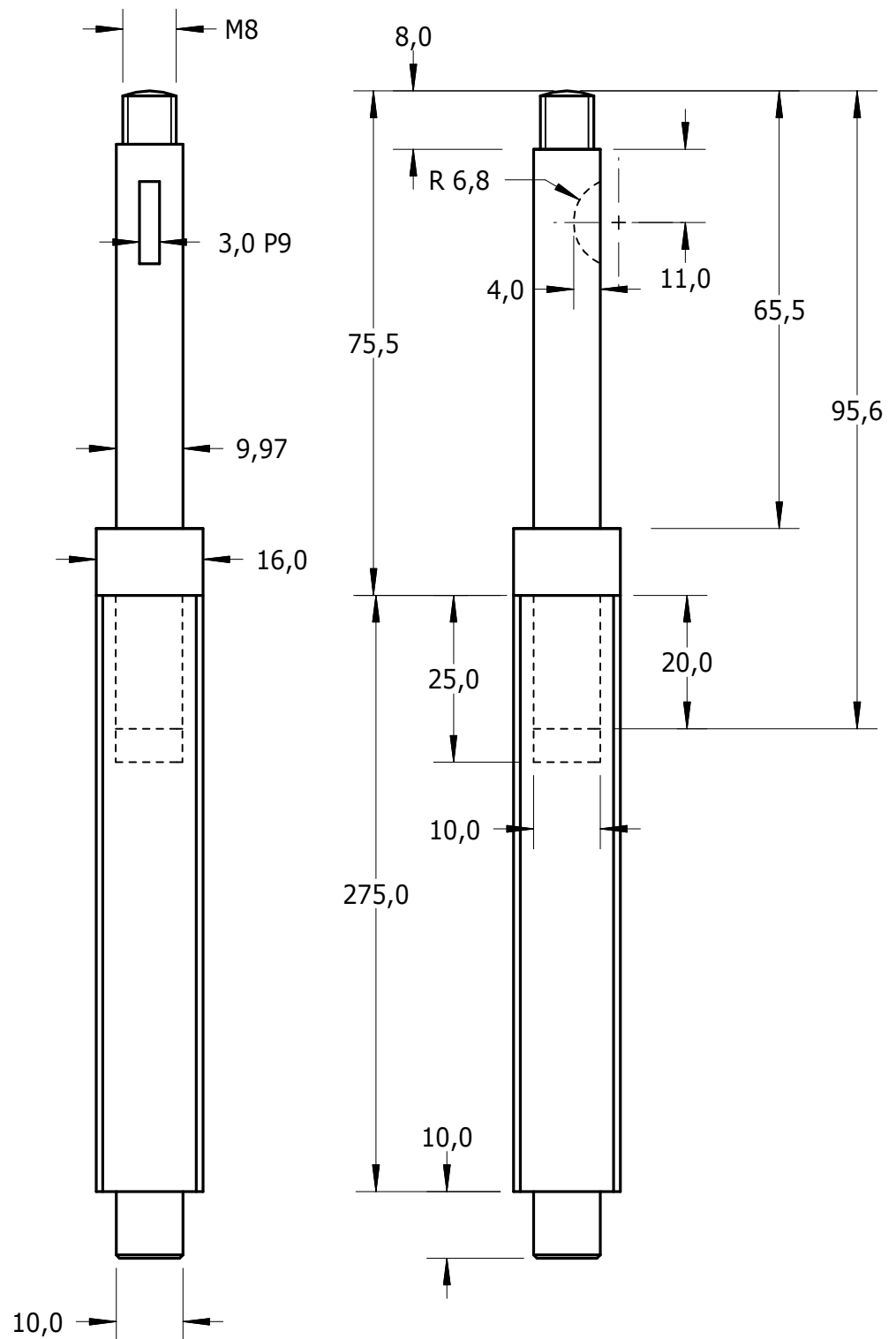
Projekt:	Umbau BF20	Material
Benennung:	Muttergehäuse Z	Stahl
Nummer:	18	Anzahl: 1
Datei:	BF20-18	Datum: 06.09.08



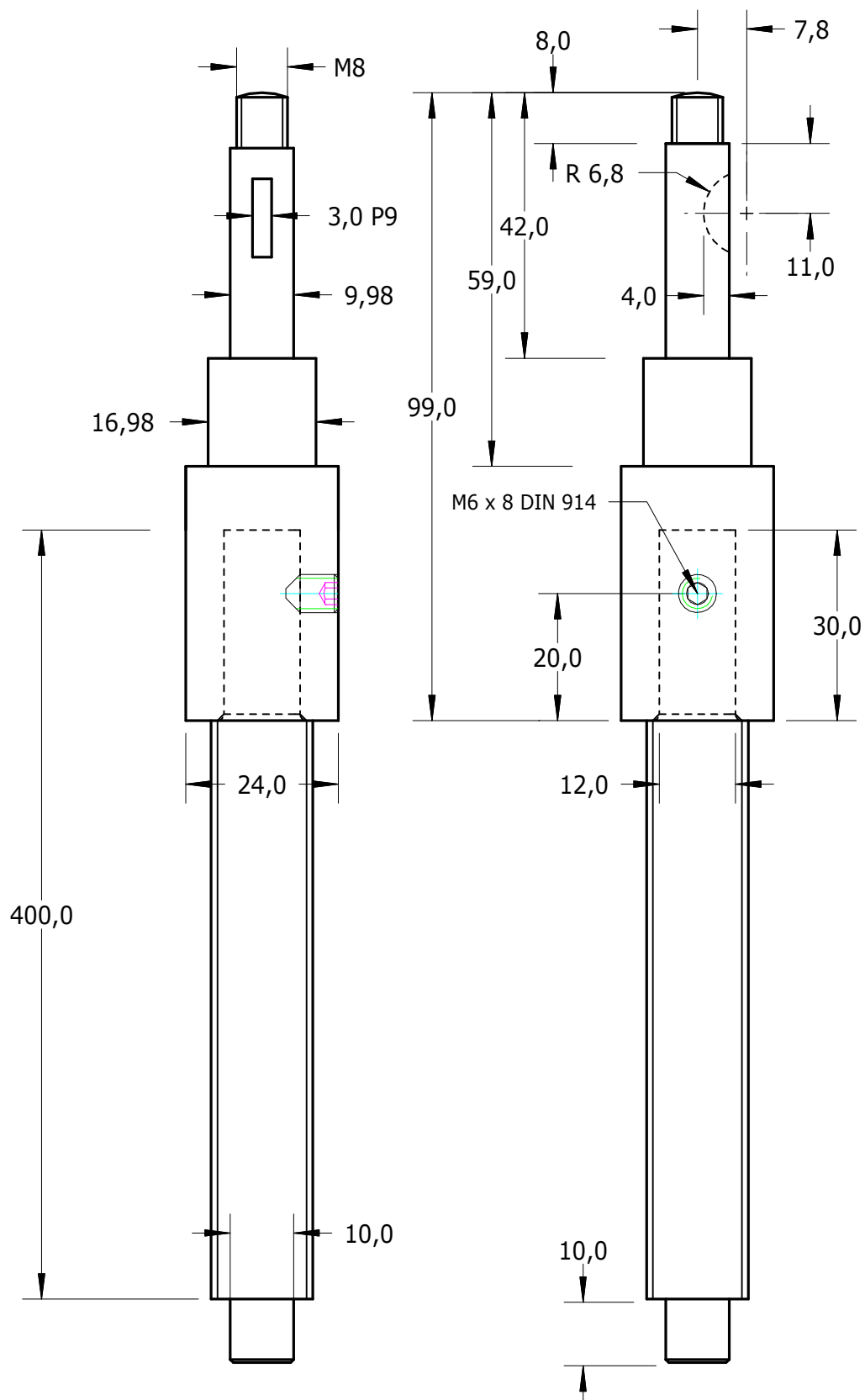
Projekt:	Umbau BF20	Material	
Benennung:	Mutternhalter Z	Originalteil	
Nummer:	19	Anzahl: 1	
Datei:	BF20-19	Datum: 06.09.08	
Copyright Christoph Selig, Merowingerstraße 20a, 40223 Düsseldorf - nur für den privaten Gebrauch			



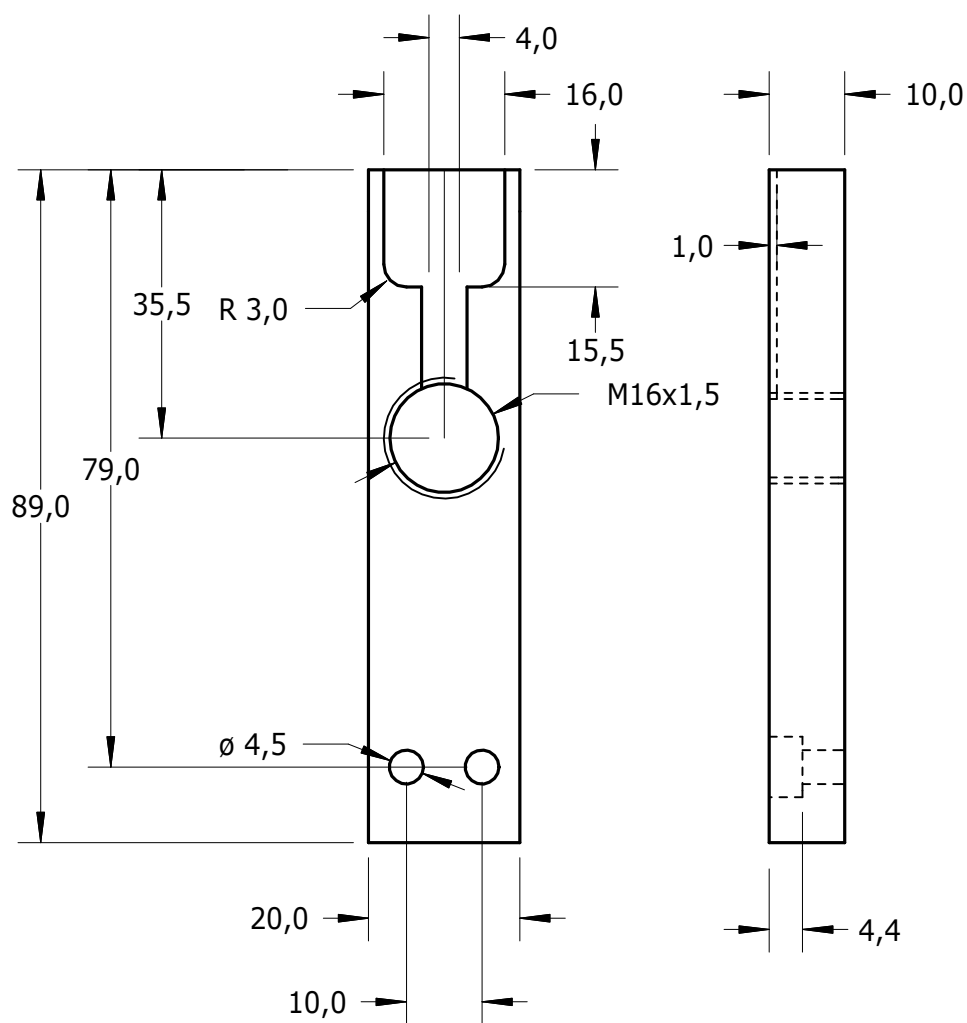
Projekt:	Umbau BF20	Material	
Benennung:	Kugelgewindespindel X	Stahl	
Nummer:	20	Anzahl: 1	
Datei:	BF20-20	Datum: 06.09.08	
Copyright Christoph Selig, Merowingerstraße 20a, 40223 Düsseldorf - nur für den privaten Gebrauch			



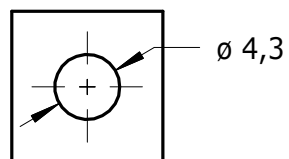
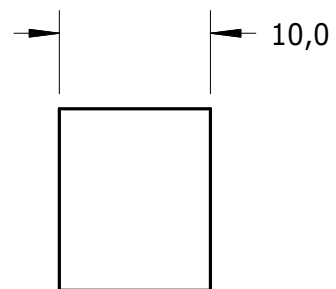
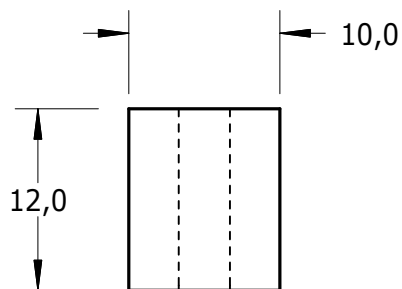
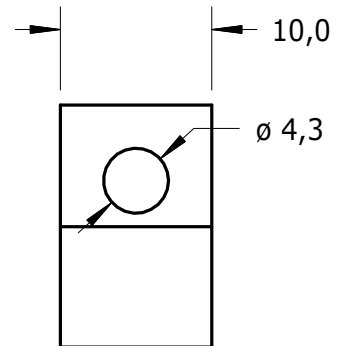
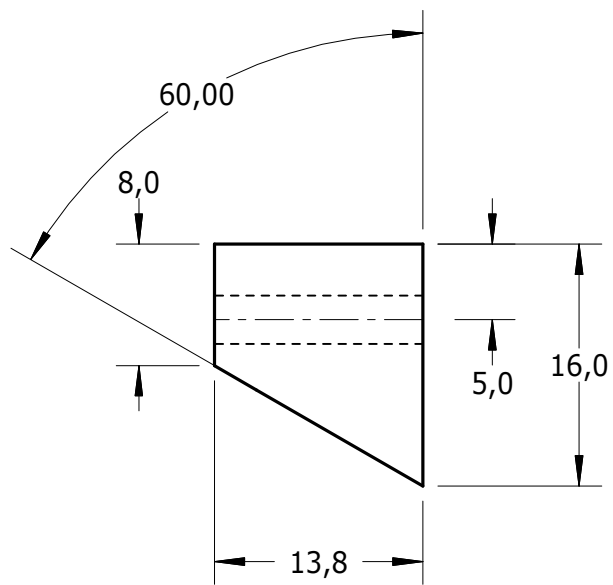
Projekt:	Umbau BF20	Material	
Benennung:	Kugelgewindespindel Y	Stahl	
Nummer:	21	Anzahl: 1	
Datei:	BF20-21	Datum: 06.09.08	
Copyright Christoph Selig, Merowingerstraße 20a, 40223 Düsseldorf - nur für den privaten Gebrauch			



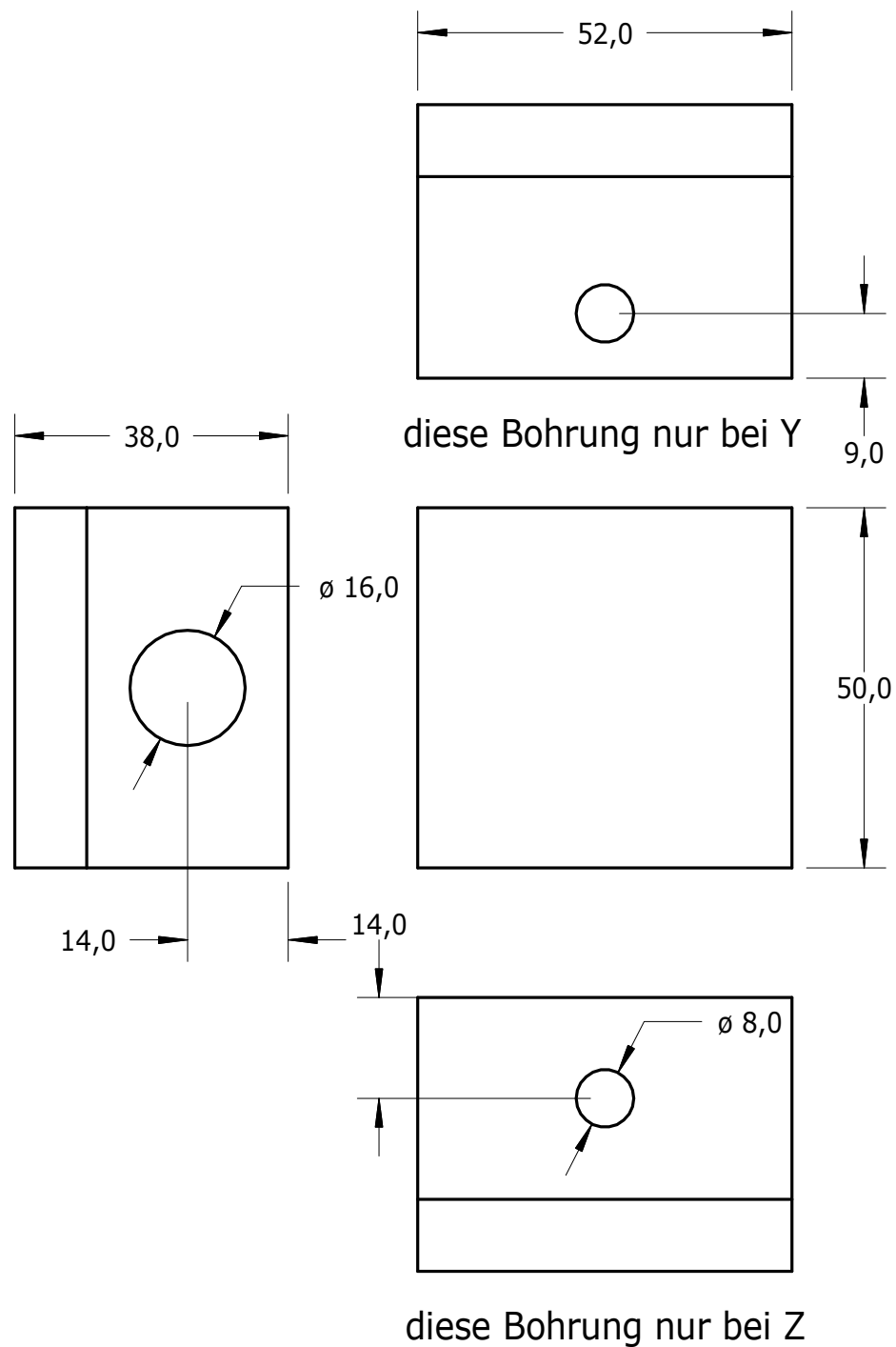
Projekt:	Umbau BF20	Material
Benennung:	Kugelgewindespindel Z neu	Stahl
Nummer:	22C	Anzahl: 1
Datei:	BF20-22C	Datum: 06.09.08



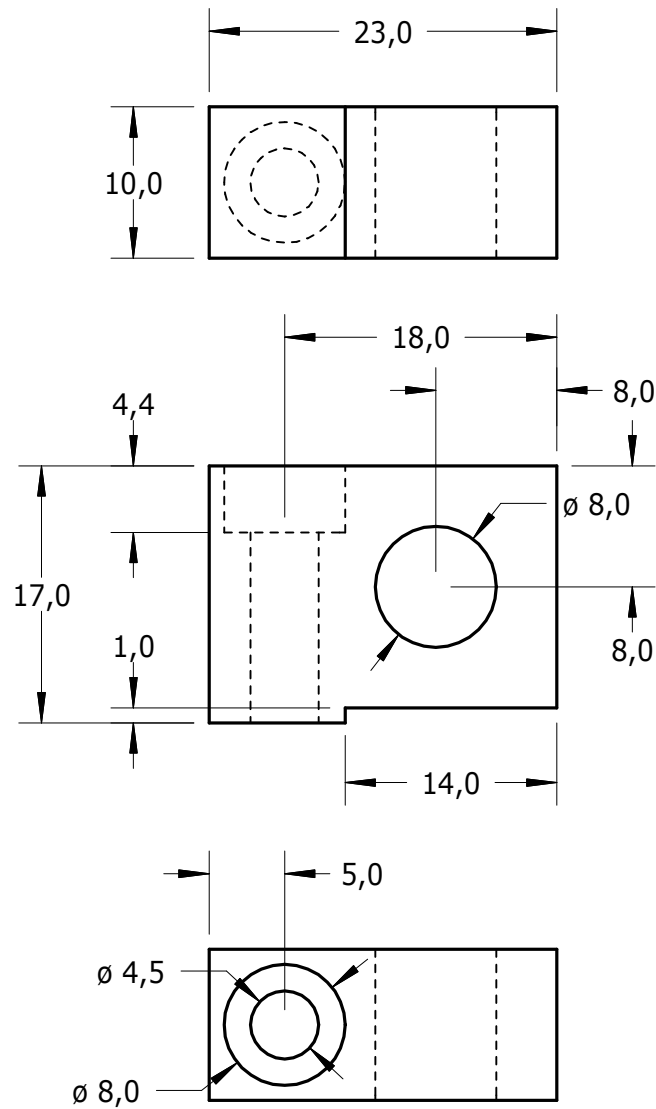
Projekt:	Umbau BF20	Material
Benennung:	Zugentlastung Motorkabel	Al Cu Mg Pb
Nummer:	23	Anzahl: 3
Datei:	BF20-23	Datum: 06.09.08
Copyright Christoph Selig, Merowingerstraße 20a, 40223 Düsseldorf - nur für den privaten Gebrauch		



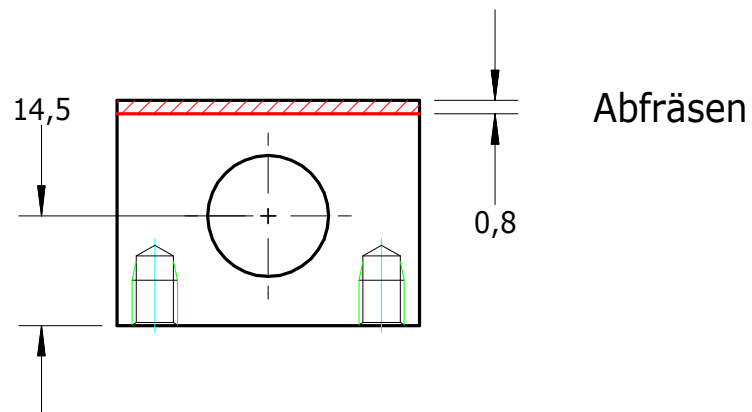
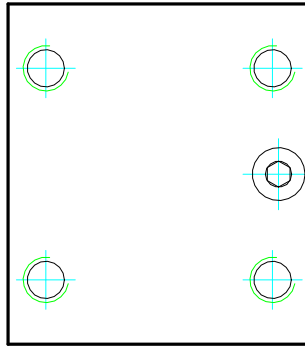
Projekt:	Umbau BF20	Material	
Benennung:	Betätiger für Schalter Y und Z	Stahl	
Nummer:	24	Anzahl: je 2	
Datei:	BF20-24	Datum: 02.11.08	
Copyright Christoph Selig, Merowingerstraße 20a, 40223 Düsseldorf - nur für den privaten Gebrauch			



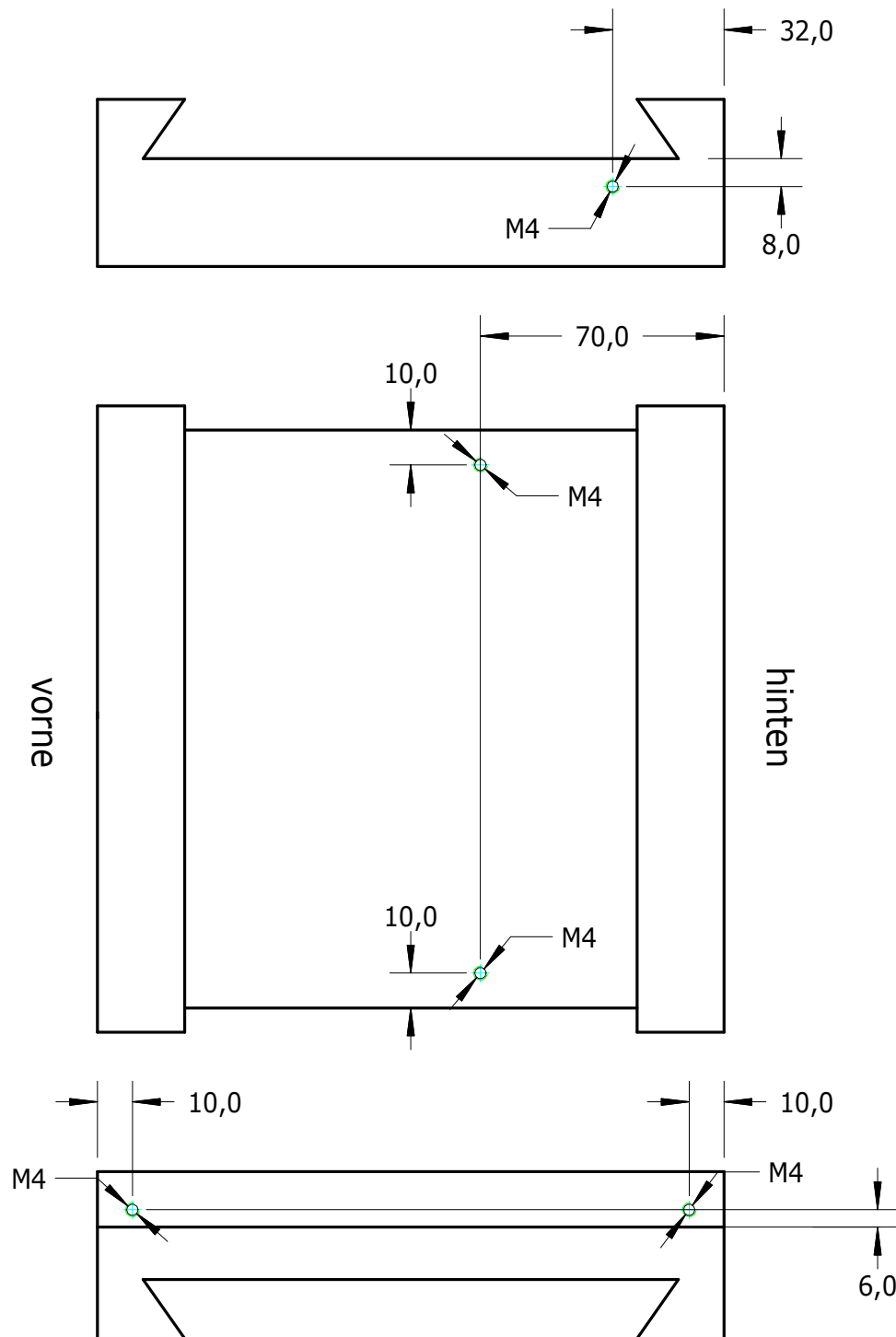
Projekt:	Umbau BF20	Material	
Benennung:	Anschlusskasten Schalter Y, Z	BOPLA ET 205	
Nummer:	25	Anzahl: 2	
Datei:	BF20-25	Datum: 02.11.08	
Copyright Christoph Selig, Merowingerstraße 20a, 40223 Düsseldorf - nur für den privaten Gebrauch			



Projekt:	Umbau BF20	Material	
Benennung:	Halter Schalter X	Al Cu Mg Pb	
Nummer:	26	Anzahl: 2	
Datei:	BF20-26	Datum: 16.10.08	
Copyright Christoph Selig, Merowingerstraße 20a, 40223 Düsseldorf - nur für den privaten Gebrauch			

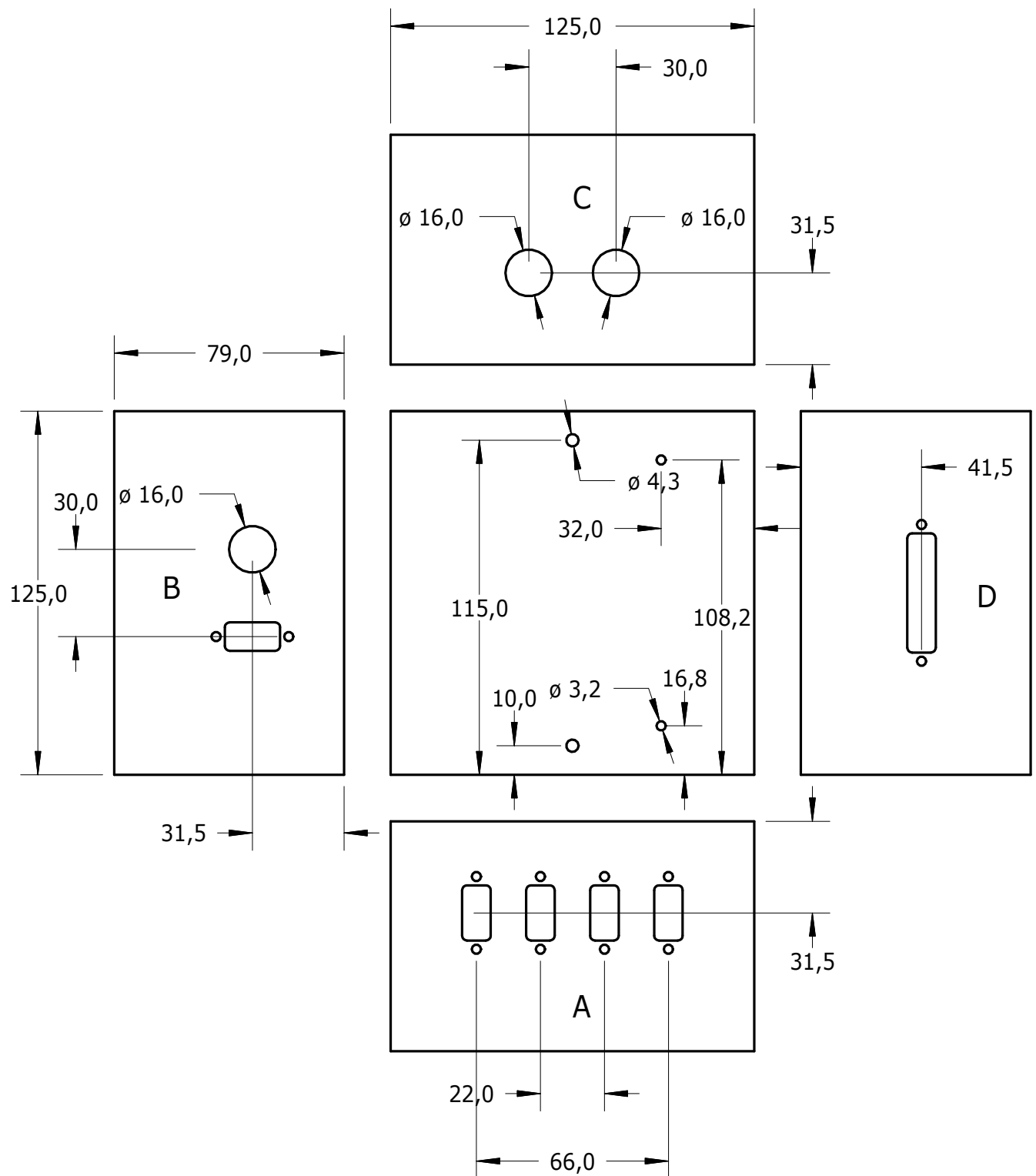


Projekt:	Umbau BF20	Material	
Benennung:	Modifikation Spindelmutter Y	Fertigteil	
Nummer:	27	Anzahl: 1	
Datei:	BF20-27	Datum: 02.11.08	
Copyright Christoph Selig, Merowingerstraße 20a, 40223 Düsseldorf - nur für den privaten Gebrauch			

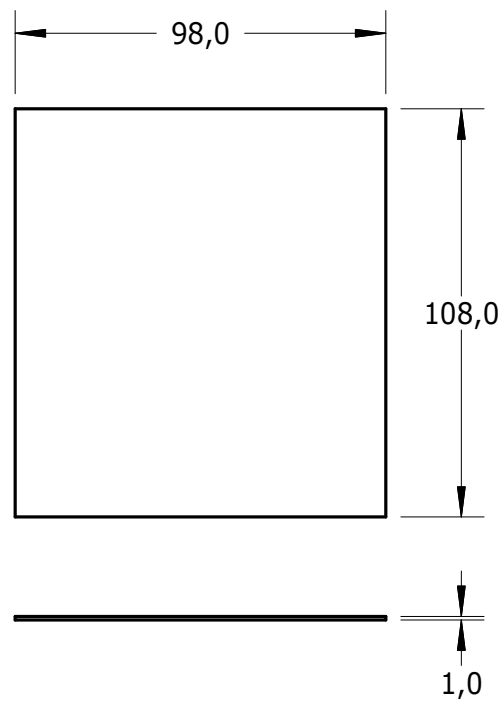
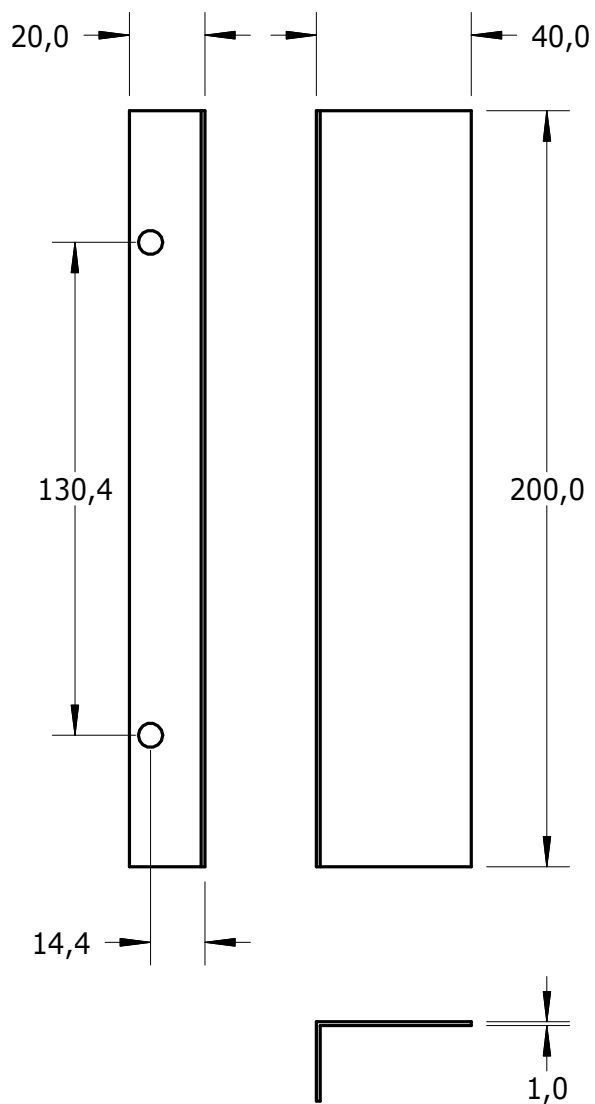


Gewinde M4 10 mm tief

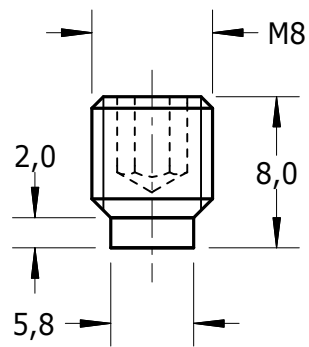
Projekt:	Umbau BF20	Material	
Benennung:	Bohrungen am Sattel		
Nummer:	28	Anzahl:	
Datei:	BF20-28	Datum: 24.10.08	
Copyright Christoph Selig, Merowingerstraße 20a, 40223 Düsseldorf - nur für den privaten Gebrauch			



Projekt:	Umbau BF20	Material	
Benennung:	Schaltkasten		
Nummer:	30	Anzahl: 1	
Datei:	BF20-30	Datum: 25.10.08	
Copyright Christoph Selig, Merowingerstraße 20a, 40223 Düsseldorf - nur für den privaten Gebrauch			



Projekt:	Umbau BF-20	Material	
Benennung:	Abdeckungen Y-Achse	Alu oder Stahl	
Nummer:	31	Anzahl: je 1	
Datei:	BF20-31	Datum: 13.11.08	
Copyright Christoph Selig, Merowingerstraße 20a, 40223 Düsseldorf - nur für den privaten Gebrauch			



Projekt:	Umbau BF20	Material	
Benennung:	Befestigung KG-Mutter Z		
Nummer:	32	Anzahl: 1	
Datei:	BF20-32	Datum: 15.11.08	
Copyright Christoph Selig, Merowingerstraße 20a, 40223 Düsseldorf - nur für den privaten Gebrauch			