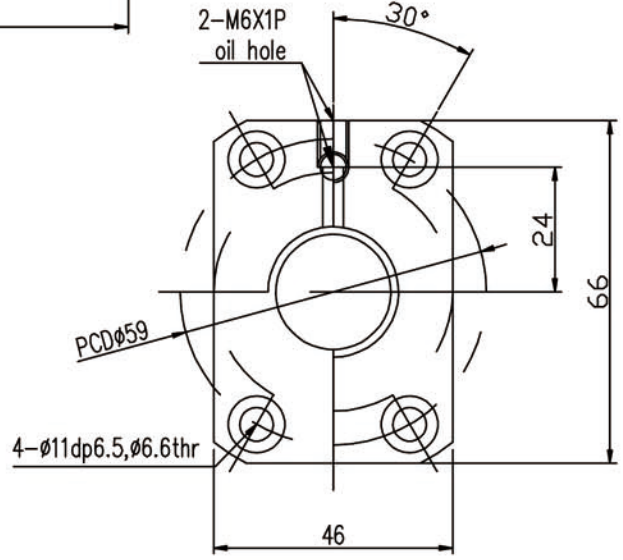
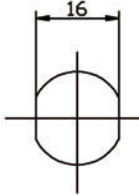


註：1. 有銳角地方請倒角



鋼珠中心	21.35
鋼珠直徑	3.969
導程	10
珠捲數	2.7*1
導程角	8.48°
螺旋方向	R
彈簧力	0.2~0.5kg
預壓量	38(kgf)
動負荷	1252(kgf)
靜負荷	2748(kgf)
軸向餘隙	
潤滑方式	

規格：XSVR2010DGC5-440-P1

客戶圖號或件號	+ T ± E			日期	110527	材質	SH: S55C					
				製圖	吳偉文		NT: SCM415					
機型	UP TD		一般公差						審核	比例	1:X	訂單號碼
	T 0 E 30um		6 30 120 300 600 1200 2400 OVER	±0.1	±0.2	±0.3	±0.4	±0.5				
軸別	e 23um e 300 18um		滾珠牙部 HRC58-62 不在有效熱處理範圍之內						核准	單位	MM	SB20110527