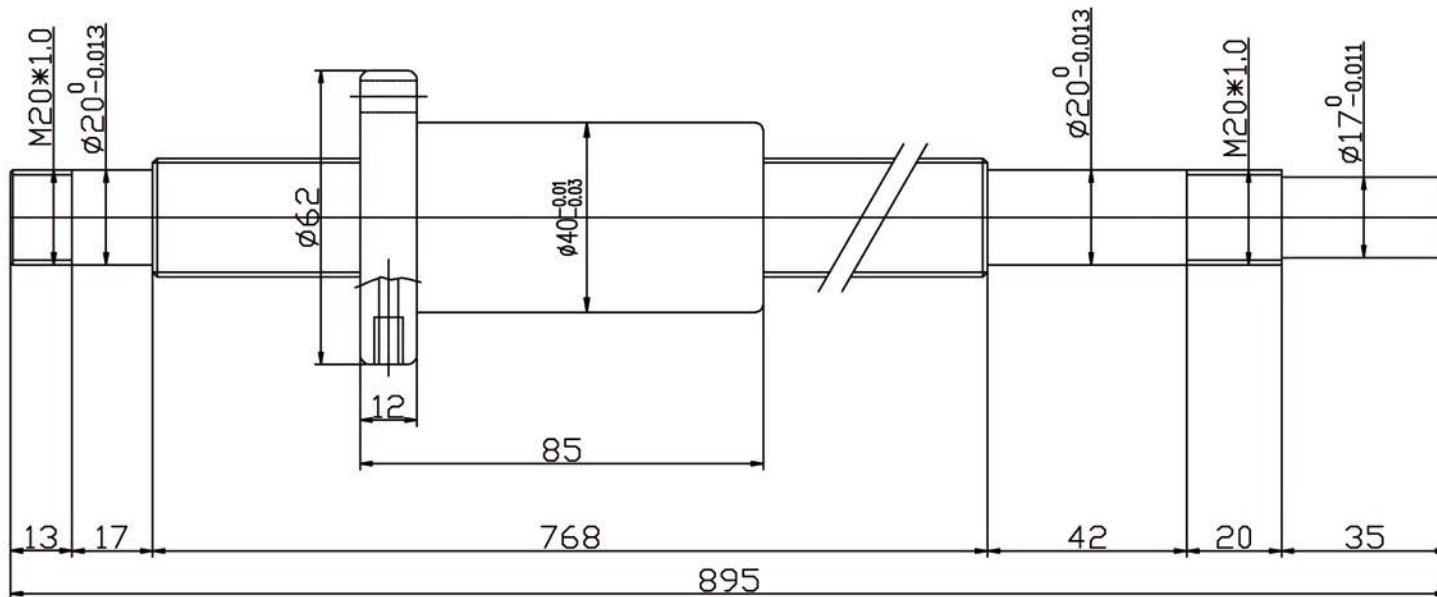
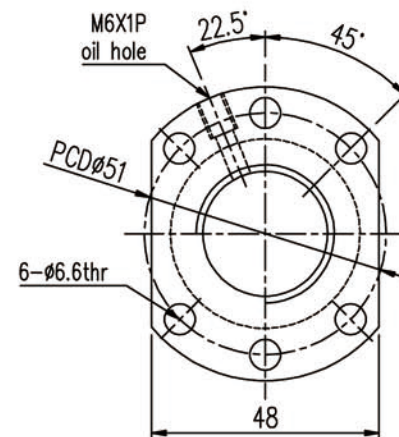


Ok.



註：1. 有銳角地方請倒角



鋼珠中心	26.62
鋼珠直徑	4.762
導程	10
珠捲數	1X4
導程角	6.82°
螺旋方向	R
彈簧力	0kg
預壓量	0(kgf)
動負荷	1944(kgf)
靜負荷	3877(kgf)
軸向餘隙	
潤滑方式	

規格：SFUR02510T4D-G-C5-895-P1

客戶圖號或件號	+ T±E			日期	110913	材質	SH:S55C											
				製圖	吳偉文		NT:SCM415											
機型	e 300		一般公差		審核	比例	1:X	訂單號碼										
	T	0	E	0			UP		6	30	120	120	300	600	1200	2400	OVER	2400
軸別	e	0	e 300	50um	±0.1	±0.2	±0.3	±0.4	±0.5	±0.8	±1.0	±1.5	核准		單位	MM	存檔圖號	I010200
	滾珠牙部 HRC58-62 不在有效熱處理範圍之內																	