

# ЗНАКОМСТВО С ОСНОВНОЙ ПЛАТОЙ

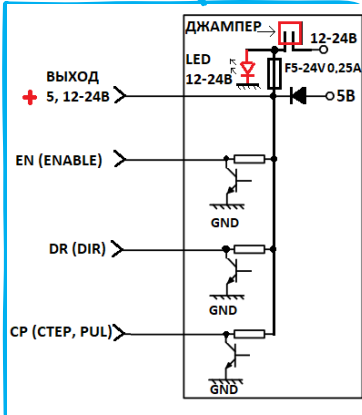
Дополнительный вход 12-24В, для управления драйверами (12-24В) при необходимости. (GND=GND платы)

Разъем Ethernet, для связи с платой.

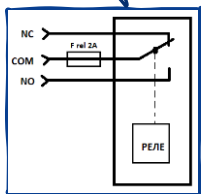
Вход основного питания 9-30В

ОптоВХОды E/STOP, ST/PAUSE  
Со стабилизацией тока.  
С общим (+), и возможностью питания от платы.

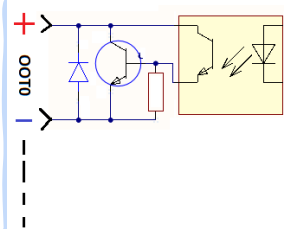
ВыХОда управления драйвером шаговых/серво двигателей.  
(Всего 6 шт.)



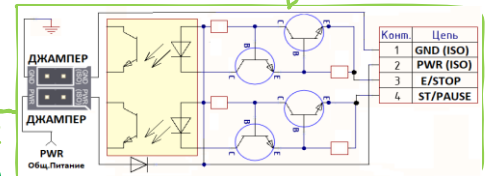
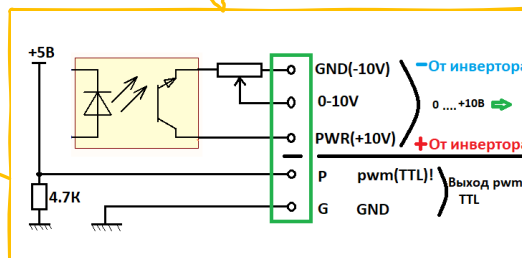
РЕЛЕ  
AC – 250В  
DC – 30В  
Ток – 2А  
(Всего 2 шт.)



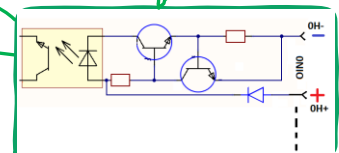
ОптоВыХОды  
U(комутации) – DC 3-30В.  
I(макс) – 200 мА.  
(Всего 4 шт.)



ВыХОд PWM  
0-10В (0-5В).  
Управление инвертором



ОптоВХОды со стабилизацией тока.  
U(вх) – DC 3-30 В  
I(стаб) – 5-6 мА  
(Всего 12 шт.)



IO – TTL Входы/Выходы с подтяжкой 4.7кОм, к +5В.  
(Всего IO 18 шт.)

