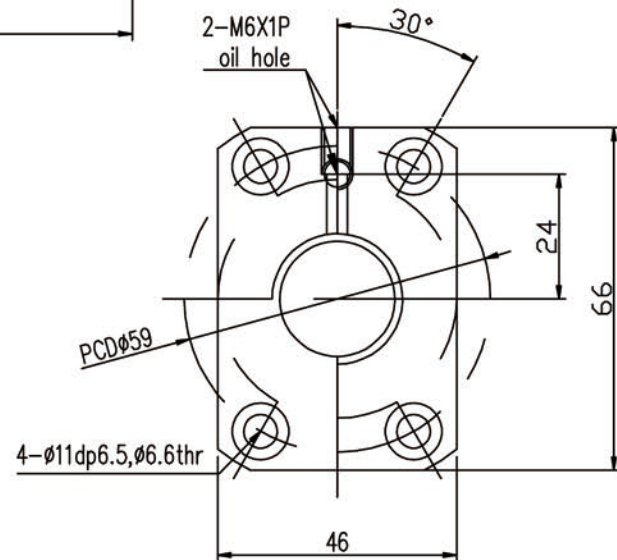
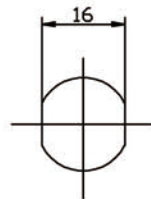


註：1. 有銳角地方請倒角



鋼珠中心	21.35
鋼珠直徑	3.969
導程	10
珠捲數	2.7*1
導程角	8.48°
螺旋方向	R
彈簧力	0.2~0.5kg
預壓量	38(kgf)
動負荷	1252(kgf)
靜負荷	2748(kgf)
軸向餘隙	
潤滑方式	

規格：XSVR2010DGC5-440-P1

客戶圖號或件號	+ T ± E			日期	110527	材質	SH:S55C															
	有效螺紋長				製圖		吳偉文		NT:SCM415													
機型	e		一般公差		審核	比例	1:X	訂單號碼														
	T	0	E	30um			UP		TD	6	6	30	120	120	300	300	600	600	1200	1200	2400	2400
軸別	e	23um	e ₃₀₀	18um	±0.1	±0.2	±0.3	±0.4	±0.5	±0.8	±1.0	±1.5	滾珠牙部 HRC58-62 不在有效熱處理範圍之內									
	核准				單位		MM	存檔圖號		SB20110527												