

- 1. Кол-во деталей: 1 шт.
- 2. Не указанные галтели R=1мм

Инв. № подл.	Подп. и дата	Взаим. инв. №	Инв. № дубл.	Подп. дата

РА01.03.01				Лит.	Масса	Масштаб
Изм.	Лист	№ докум.	Подп.	Дата	0,30	1:2
Разраб.	Мельник			01.2017		
Пров.	Пискунов			01.2017	Лист 1	Листов 1
Т. контр.					ФленФлай	
Н. контр.					Плита Д16Т t=35	
Утв.	Мельник			01.2017	Копировал: Формат: А3	

РА01_03_001
Имя чертёж
Версия
РА01_03_001
Имя модели

РА01.03.002

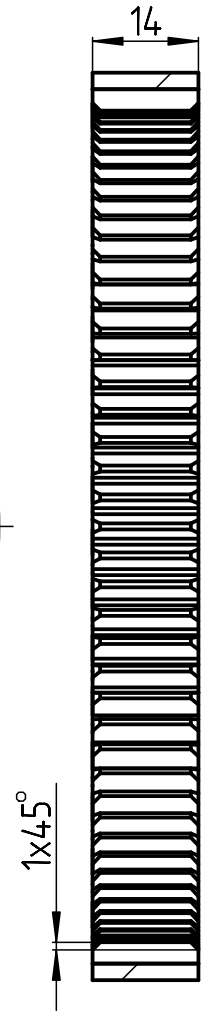
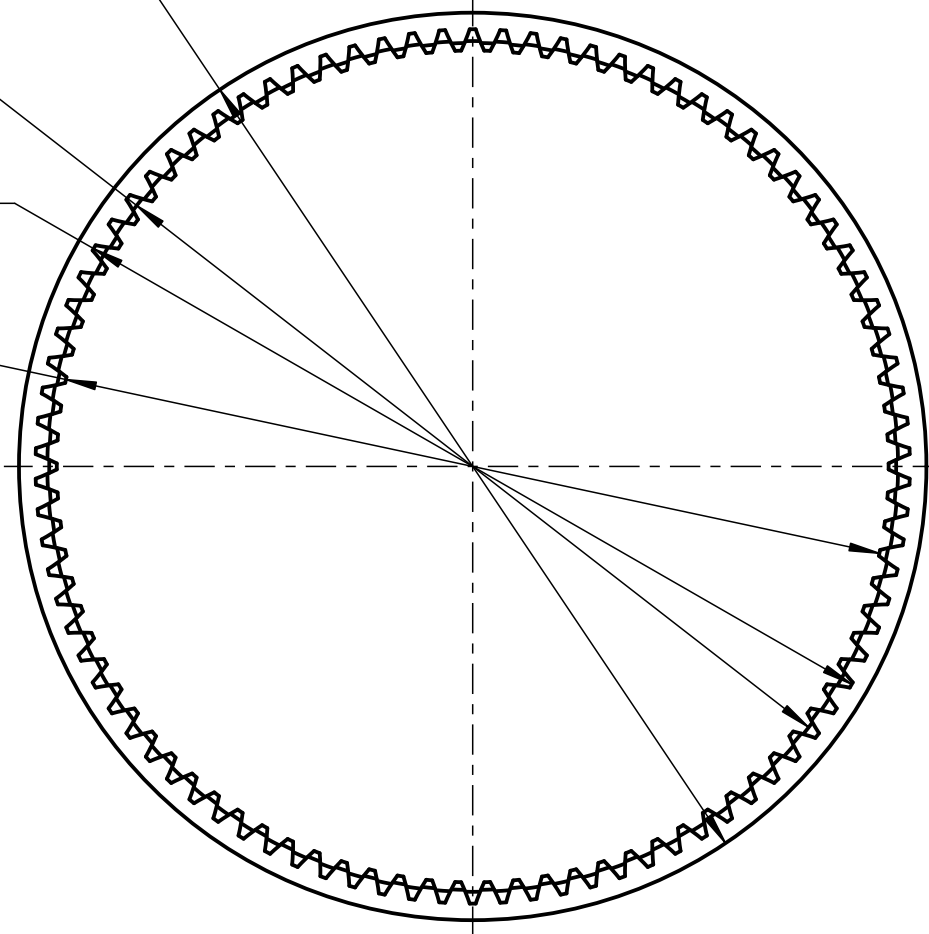
Окружной модуль	m	1.25
Число зубьев	z	90
Нормальный исходный контур		ГОСТ 13755-81
Коэффициент смещения	x	0
Делительный диаметр	d	112.5
Диаметр впадин	d	115.625
Диаметр вершин	d	110

$\varnothing 120 \text{ m6} \begin{pmatrix} +0,035 \\ +0,013 \end{pmatrix}$

$\varnothing 112,5$

$\varnothing 115,625$

$\varnothing 110$



- 1 Кол-во деталей: 1 шт.
2. Профиль зуба по модульной фрезе m=1.25.
3. Термообработка: закалка, низкий отпуск.

$\sqrt{Ra\ 3,2\ (\checkmark)}$

Инв. № подл.	Подп. и дата	Взам. инв. №	Инв. № дубл.	Подп. дата

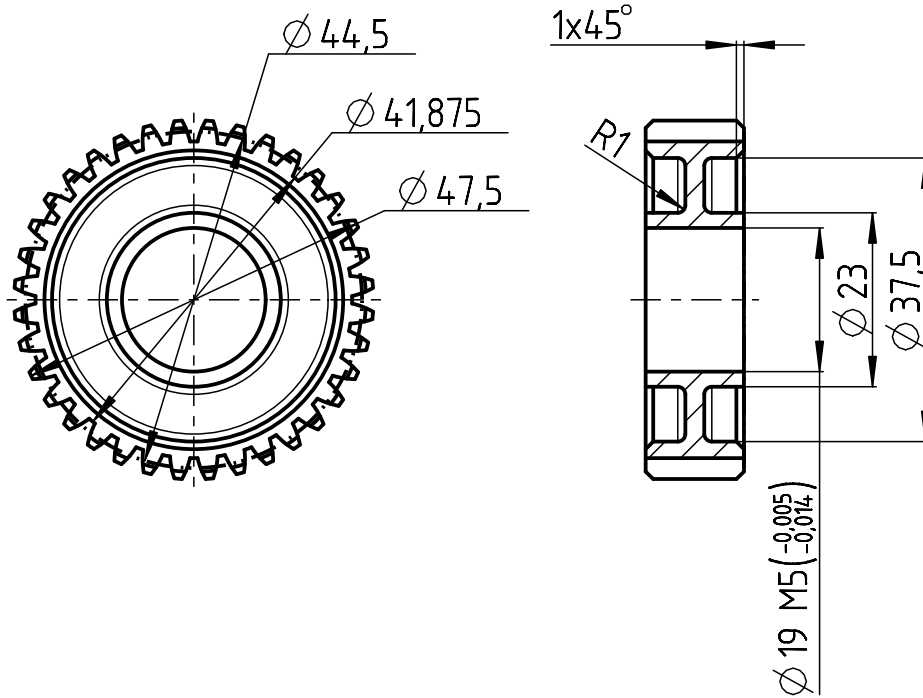
Изм.	Лист	№ докум.	Подп.	Дата
Разраб.	Мельник			01.2017
Пров.	Пискунов			01.2017
Т. контр.				
Н. контр.				
Утв.	Мельник			01.2017

РА01.03.002		
Зубчатый венец		
Лит.	Масса	Масштаб
	0,15	1:1
Лист 1	Листов 1	
30ХГСА		
ФлэпФлаи		

Имя модели: РА01_03_002_Имя чертежа: РА01_03_002_Версия

РА01.03.003

Окружной модуль	m	1.25
Число зубьев	z	36
Нормальный исходный контур		ГОСТ 13755-81
Коэффициент смещения	x	0
Делительный диаметр	d	44.5
Диаметр впадин	d	41.875
Диаметр вершин	d	47.5



- 1 Кол-во деталей: 3 шт.
2. Профиль зуба по модульной фрезе m=1.25
3. Термообработка: закалка, низкий отпуск.

$\sqrt{Ra\ 3,2\ (\checkmark)}$

Инв. № подл.	Подп. и дата	Взам. инв. №	Инв. № дубл.	Подп. дата

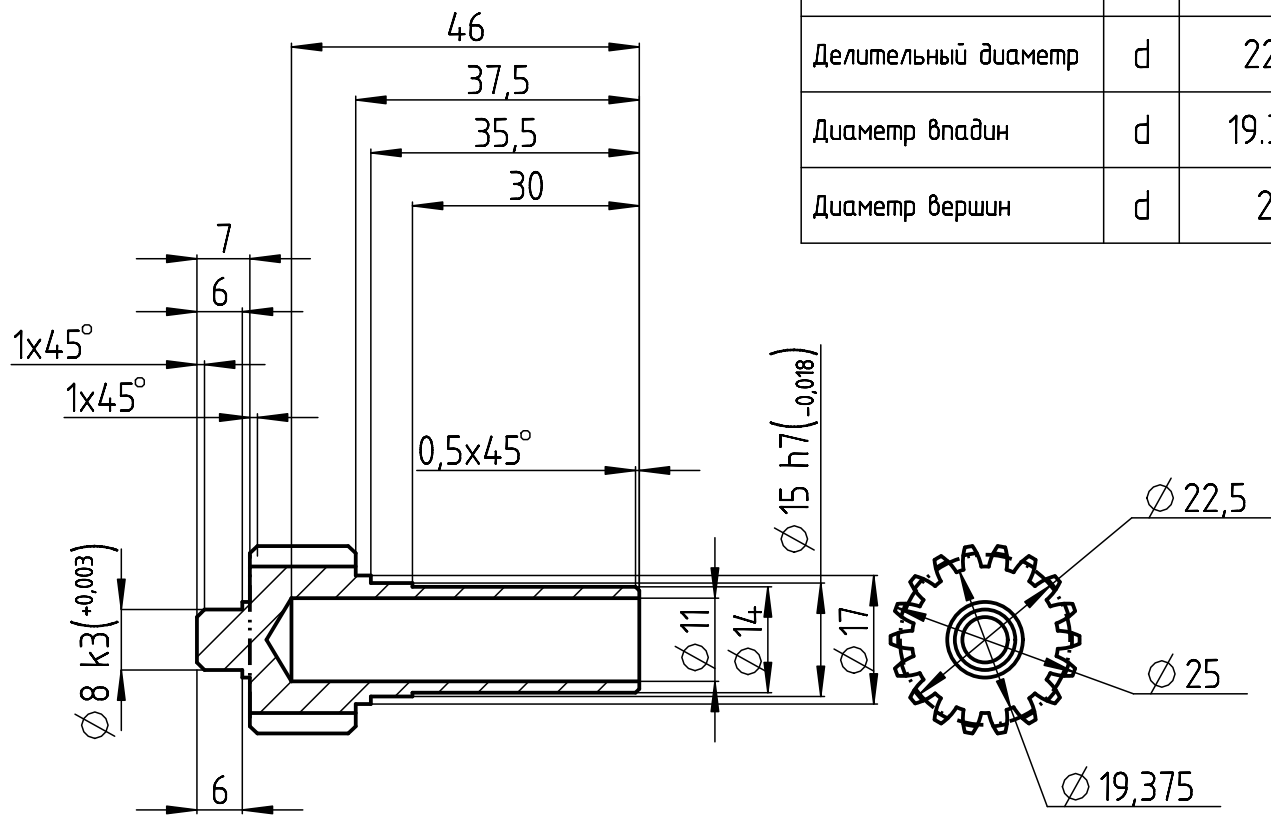
Изм.	Лист	№ докум.	Подп.	Дата
Разраб.	Мельник			01.2017
Пров.	Пискунов			01.2017
Т. контр.				
Н. контр.				
Утв.	Мельник			01.2017

РА01.03.003				
Сателит		Лист	Масса	Масштаб
30ХГСА		1	0,07	1:1
		Лист	Листов	
		1	1	*

РА01_03_003_Имя чертежа_Версия_РА01_03_003_Имя модели

РА01.03.04

Окружной модуль	m	1.25
Число зубьев	z	18
Нормальный исходный контур		ГОСТ 13755-81
Коэффициент смещения	x	0
Делительный диаметр	d	22.5
Диаметр впадин	d	19.375
Диаметр вершин	d	25



- 1 Кол-во деталей: 1 шт.
2. Профиль зуба по модульной фрезе m=1.25
3. Термообработка: закалка, низкий отпуск.

$\sqrt{Ra\ 3,2}$ (✓)

Инв. № подл.	Подп. и дата	Взам. инв. №	Инв. № дубл.	Подп. дата

Изм.	Лист	№ докум.	Подп.	Дата
Разраб.	Мельник			01.2017
Пров.	Пискунов			01.2017
Т. контр.				
Н. контр.				
Утв.	Мельник			01.2017

РА01.03.04				
Шестерня		Лит.	Масса	Масштаб
30ХГСА			0,06	1:1
		Лист 1	Листов 1	
		*		

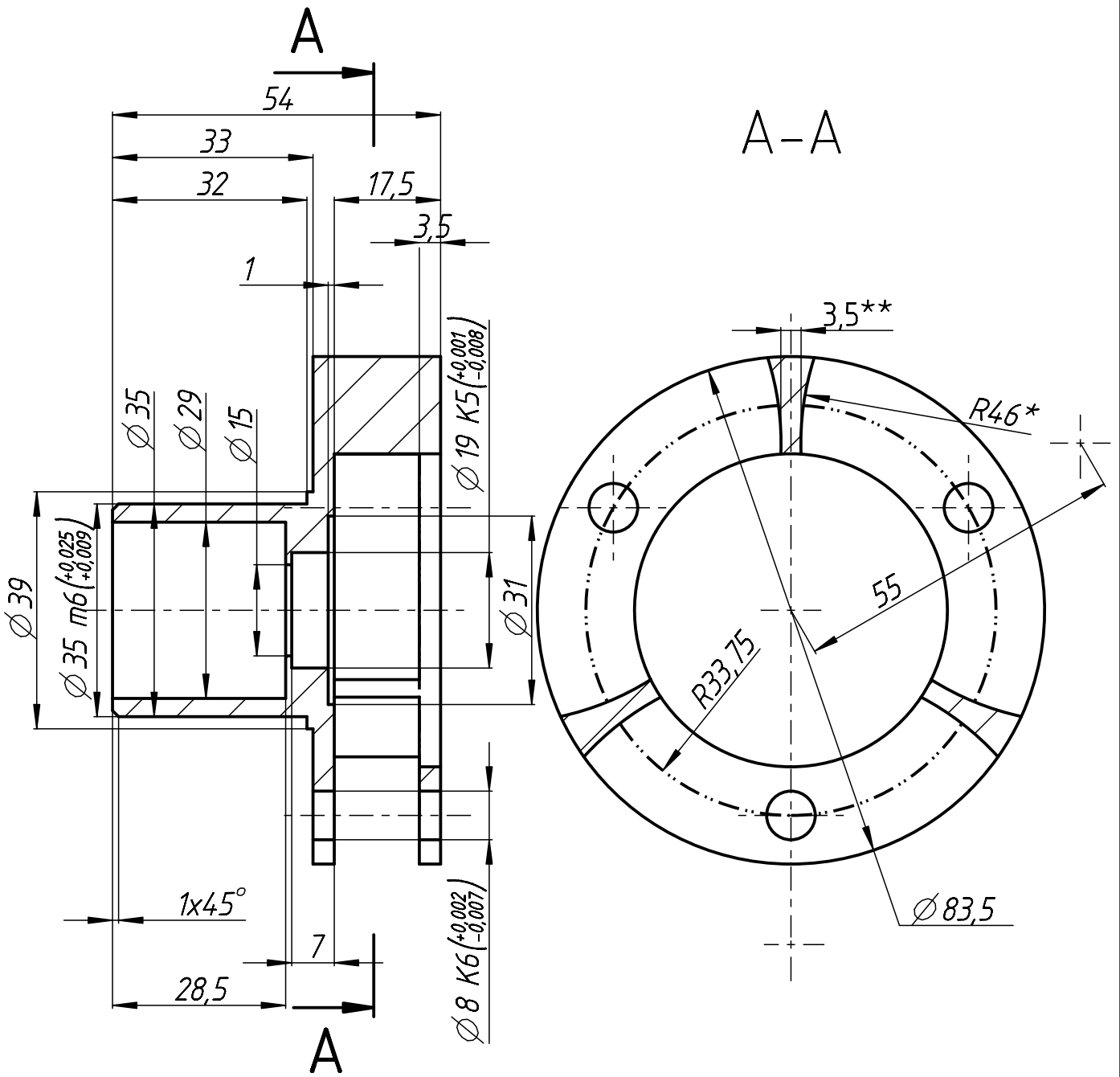
Копировал:

Формат: А4

РА01_03_004
Имя чертежа
Версия
РА01_03_004R
Имя модели

PA01.03.005

√Ra 3,2 (✓)



1. Кол-во деталей: 1 шт.
2. *Размер не обязателен, технологически обеспечить размер **

Инд. № подл.	Подп. и дата	Взам. инв. №	Инд. № дубл.	Подп. дата

Изм.	Лист	№ докум.	Подп.	Дата
Разраб.		Мельник		01.2017
Пров.		Пискунов		01.2017
Т. контр.				
Н. контр.				
Утв.		Мельник		01.2017

PA01.03.005

Водило

Лит.	Масса	Масштаб
	0,12	1:1
Лист 1	Листов 1	

Д16Т

ФлэпФлап

Копировал:

Формат: А4

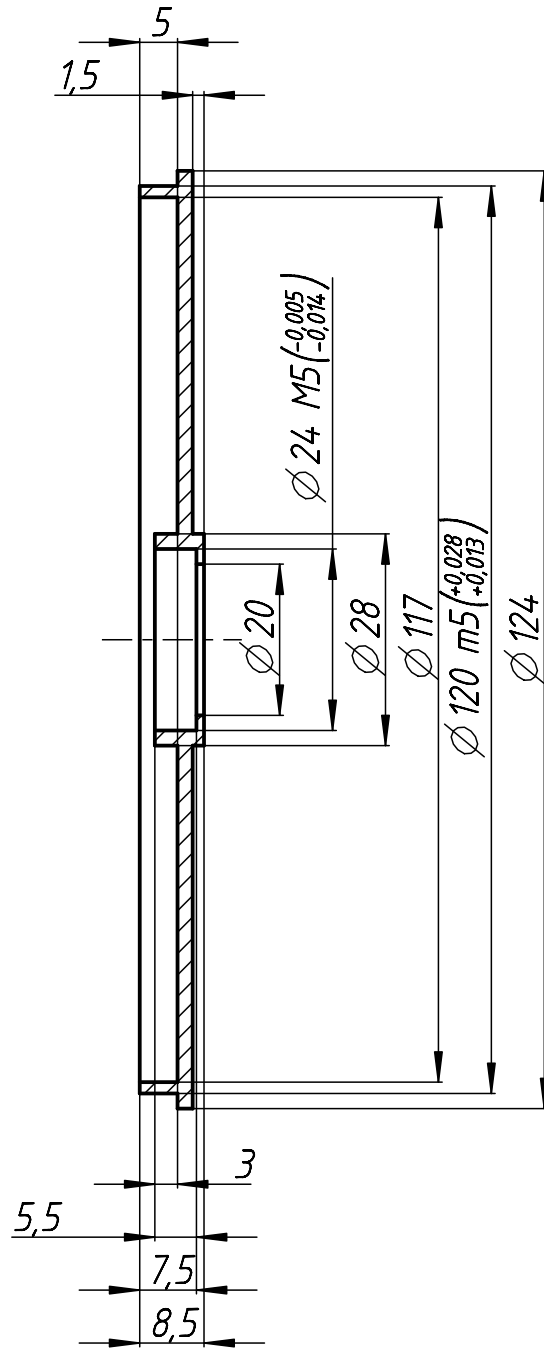
Имя модели: PA01_03_005_

Версия: PA01_03_005_

Имя чертежа: PA01_03_005_

РА01.03.06

$\sqrt{Ra\ 3,2\ (\checkmark)}$

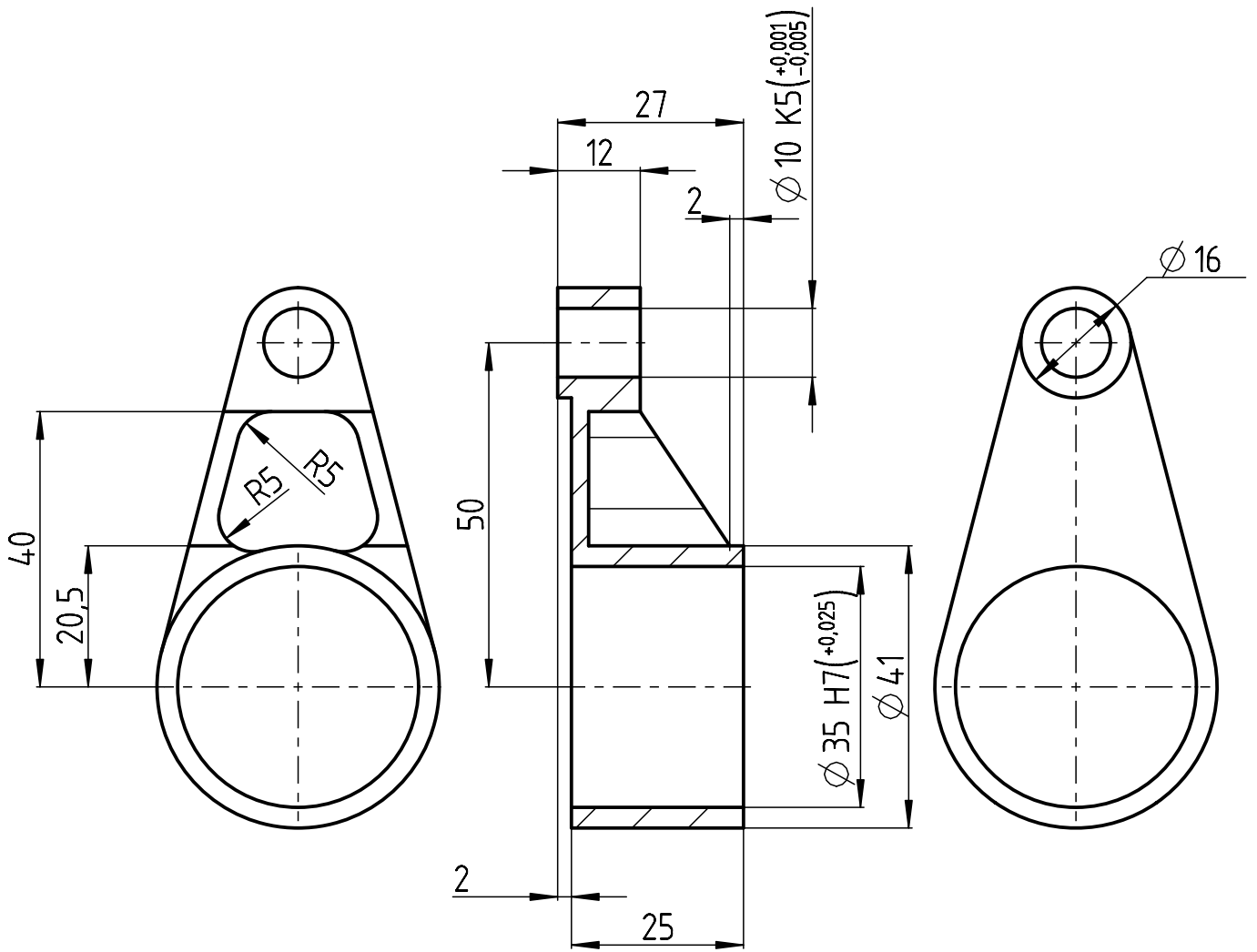


1 Кол-во деталей: 1 шт.

Инв. № подл.	Подп. и дата	Взам. инв. №	Инв. № дубл.	Подп. дата
РА01.03.06				
Крышка редуктора				
Изм.	Лист	№ докум.	Подп.	Дата
Разраб.		Мельник		01.2017
Пров.		Пискунов		01.2017
Т. контр.				
Н. контр.				
Утв.		Мельник		01.2017
Д16Т			Лит.	Масса
*			1	0,07
*			Листов	Масштаб
*			1	1:1

PA01.03.07

$\sqrt{Ra\ 3,2\ (\checkmark)}$



1 Кол-во деталей: 1 шт.

Инв. № подл.	Подп. и дата	Взам. инв. №	Инв. № дубл.	Подп. дата
PA01.03.07				
Шатун				
Изм.	Лист	№ докум.	Подп.	Дата
Разраб.		Мельник		01.2017
Пров.		Пискунов		01.2017
Т. контр.				
Н. контр.				
Утв.		Мельник		01.2017
		Лит.		Масса
		Лист 1		Листов 1
		Д16Т		Масштаб 1:1
				*

Копировал:

Формат: А4

РА01_03_007_

Имя чертежа

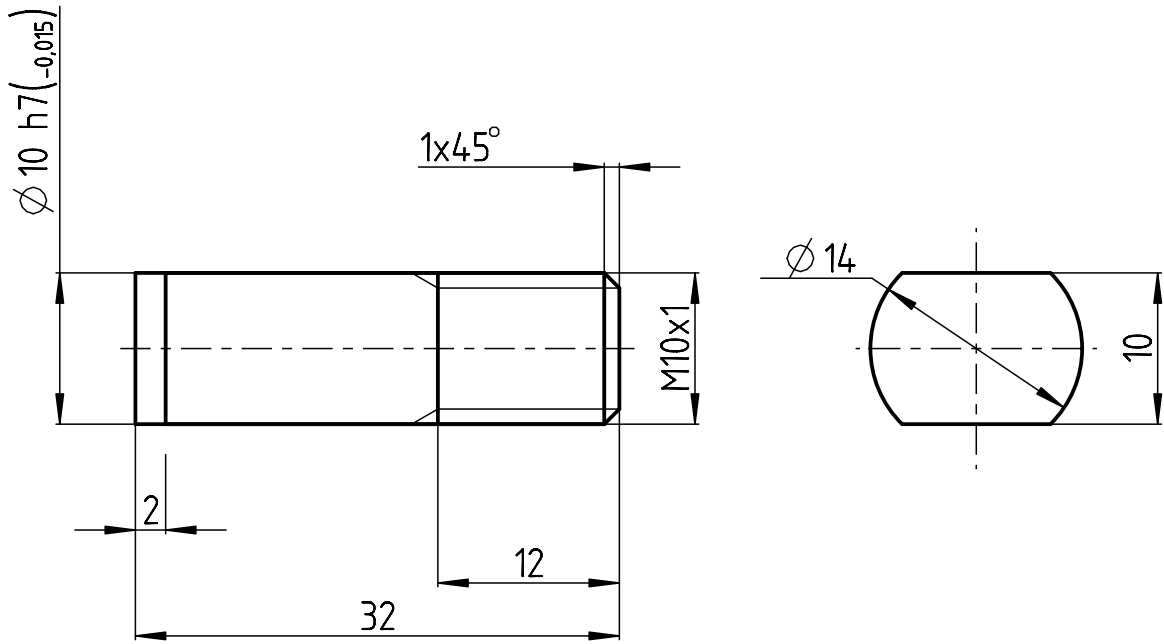
Версия

РА01_03_007_

Имя модели

PA01.03.08

$\sqrt{Ra\ 3,2\ (\checkmark)}$



1 Кол-во деталей: 1 шт.

Инв. № подл.	Подп. и дата	Взам. инв. №	Инв. № дубл.	Подп. дата

Изм.	Лист	№ докум.	Подп.	Дата
Разраб.	Мельник			01.2017
Пров.	Пискунов			01.2017
Т. контр.				
Н. контр.				
Утв.	Мельник			01.2017

PA01.03.08					
Болт кривошипа			Лит.	Масса	Масштаб
30ХГСА				0,02	2:1
			Лист 1	Листов 1	
ФлепФлай					

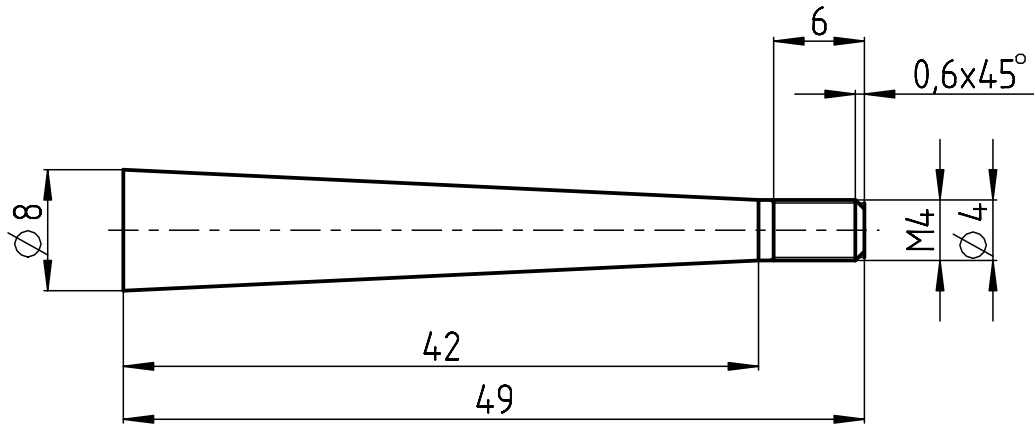
Копировал:

Формат: А4

Имя модели: PA01_03_008_008
 Версия: PA01_03_008_008
 Имя чертежа: PA01_03_008_008

РА01.03.009

$\sqrt{Ra\ 3,2\ (\checkmark)}$



1 Кол-во деталей: 2 шт.

Инв. № подл.	Подп. и дата	Взам. инв. №	Инв. № дубл.	Подп. дата	РА01.03.009			
Изм.	Лист	№ докум.	Подп.	Дата	Клин	Лит.	Масса	Масштаб
Разраб.	Мельник			01.2017			0,01	2:1
Пров.	Пискунов			01.2017		Лист 1	Листов 1	
Т. контр.					30ХГСА	ФлепФлай		
Н. контр.								
Утв.	Мельник			01.2017				

Копировал:

Формат: А4

РА01_03_009_

Имя чертежа

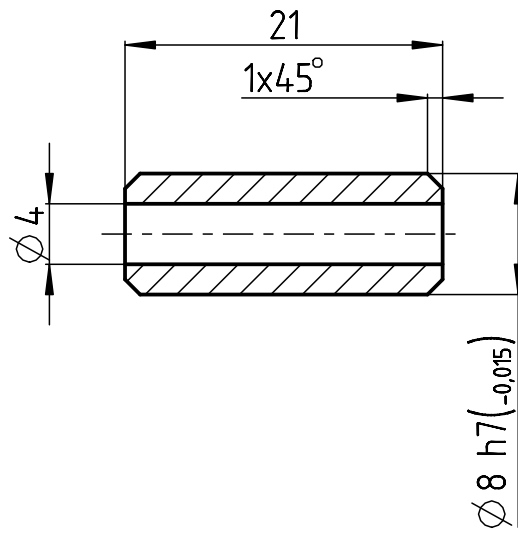
Версия

РА01_03_009

Имя модели

KP10.02.0

√Ra 3,2 (√)



1 Кол-во деталей: 3 шт.

Инв. № подл.	Подп. и дата	Взам. инв. №	Инв. № дубл.	Подп. дата	<p style="text-align: center;">KP10.02.0</p> <p style="text-align: center;">Штифт ось</p> <p style="text-align: center;">30ХГСА</p>	<table border="1"> <tr> <td>Лит.</td> <td>Масса</td> <td>Масштаб</td> </tr> <tr> <td></td> <td>0,01</td> <td>2:1</td> </tr> <tr> <td>Лист 1</td> <td>Листов 1</td> <td></td> </tr> </table>	Лит.	Масса	Масштаб		0,01	2:1	Лист 1	Листов 1	
Лит.	Масса	Масштаб													
	0,01	2:1													
Лист 1	Листов 1														
Изм.	Лист	№ докум.	Подп.	Дата											
Разраб.	Мельник			01.2017											
Пров.	Пискунов			01.2017											
Т. контр.															
Н. контр.															
Утв.	Мельник			01.2017	<p style="text-align: center;">ФлэпФлаї</p>										

Копировал:

Формат: А4

Имя модели: RA01_03_010
Версия: RA01_03_010
Имя чертежа: RA01_03_010