

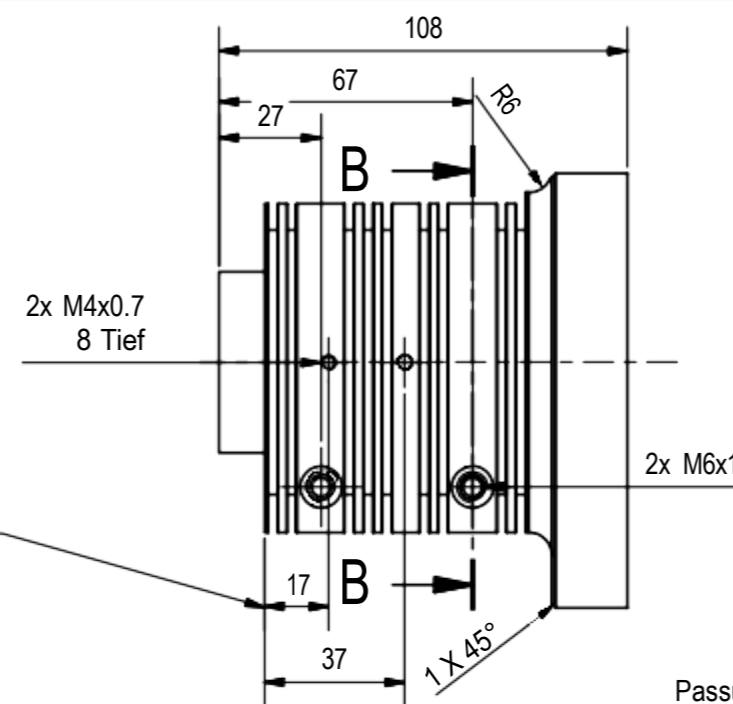
* Änderung 03.06.13

Toleranzen und Beschichtung geändert

1x Klemmschraube M6 entfernt

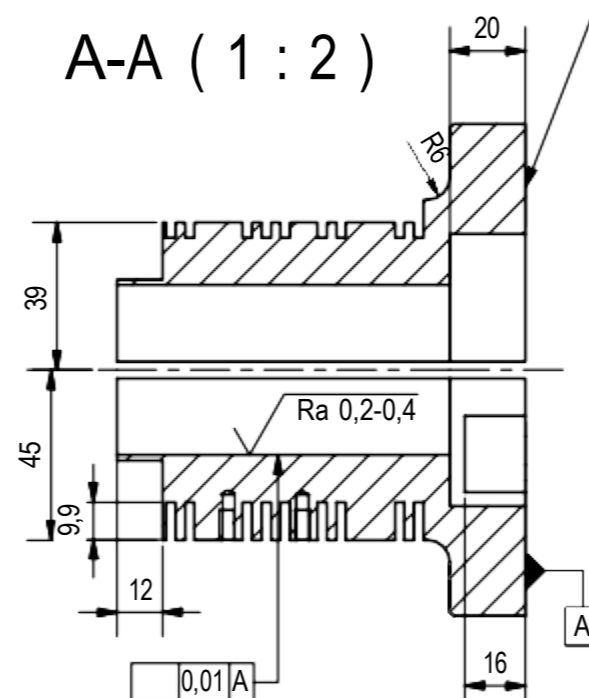
Kühlschlitze hinzugefügt

Alle unbemaßten Radien 10mm



Passung und Flanschseite nach der Beschichtung schleifen

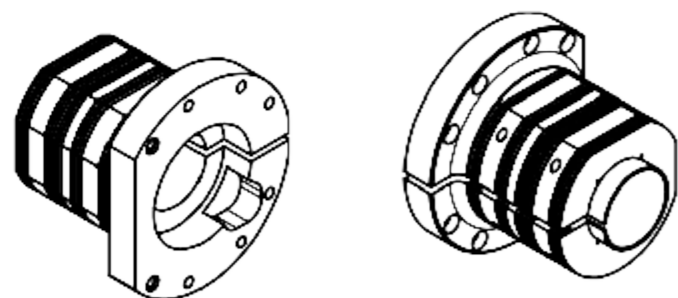
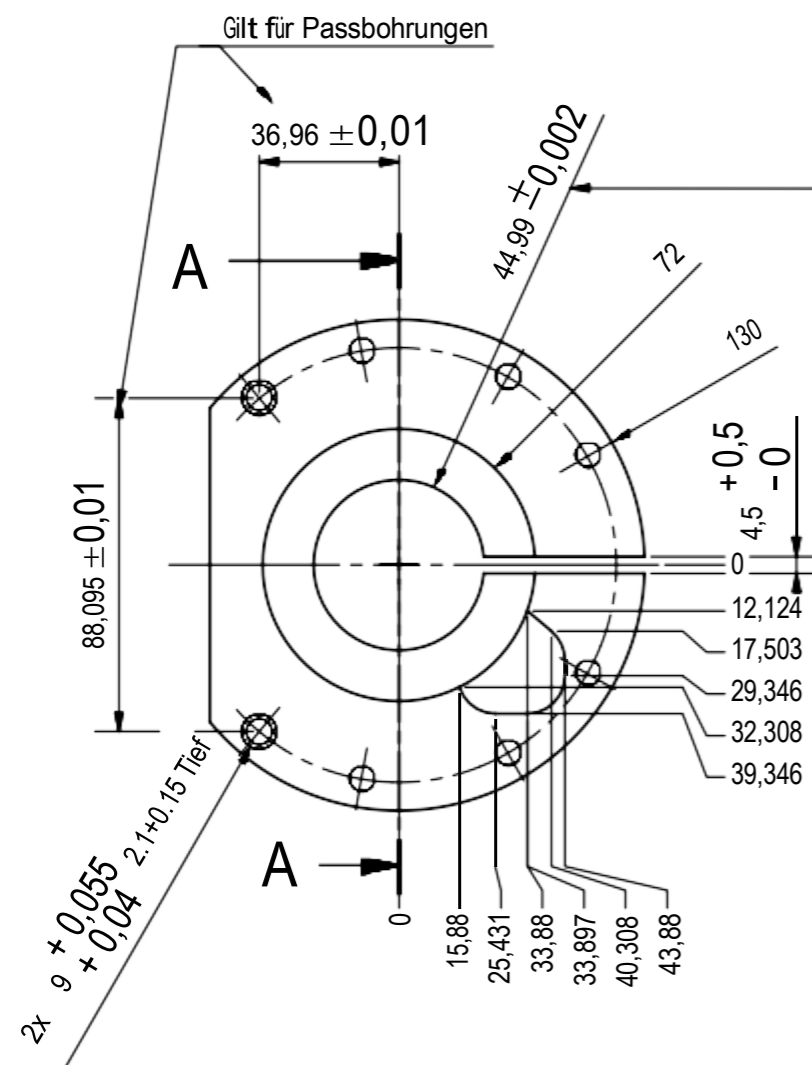
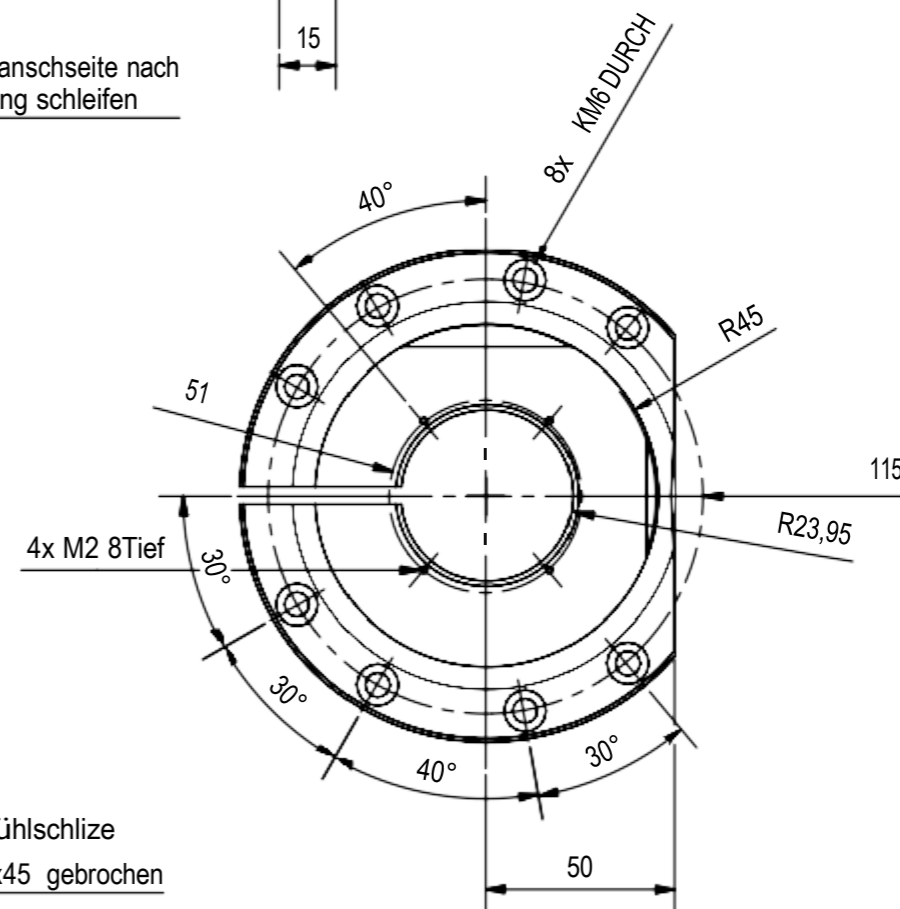
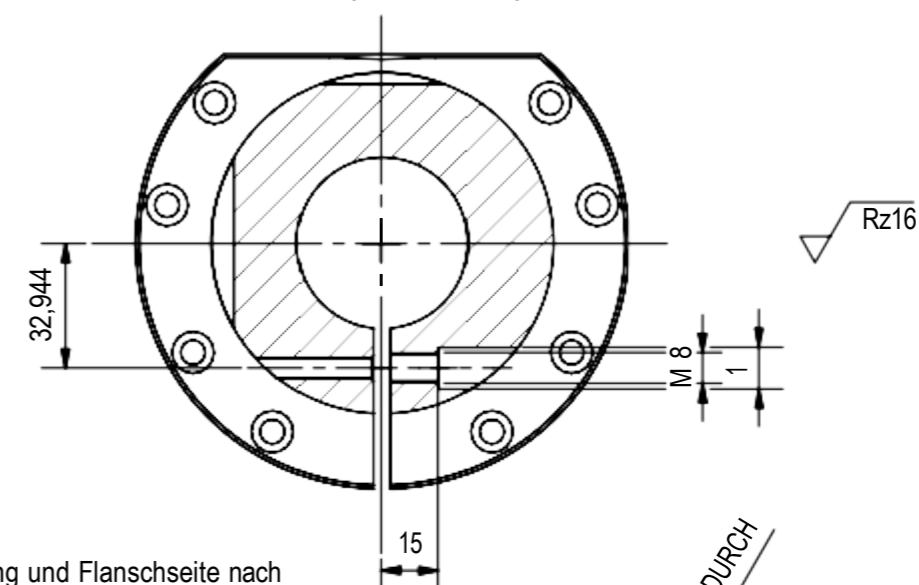
A-A (1:2)



Kanten für Kühlschlitze mit Fase 0.1 x45° gebrochen

Änderung 04.01.14 Bemaßung hinzugefügt

B-B (1:2)



Teil Umlaufend Gratfrei

Änderung	Stückzahl	Material	Oberfläche
04.01.14	1	Certal	PTFE Durnicoat 20 pm
Gewicht	Wenn nicht anders angegeben gelten für Form und Lage		Ma stab
1.16 kg	DIN ISO 2768-fH		1:2
Volumen	YA_3		Blatt 1
435679,40 mm^3			A3