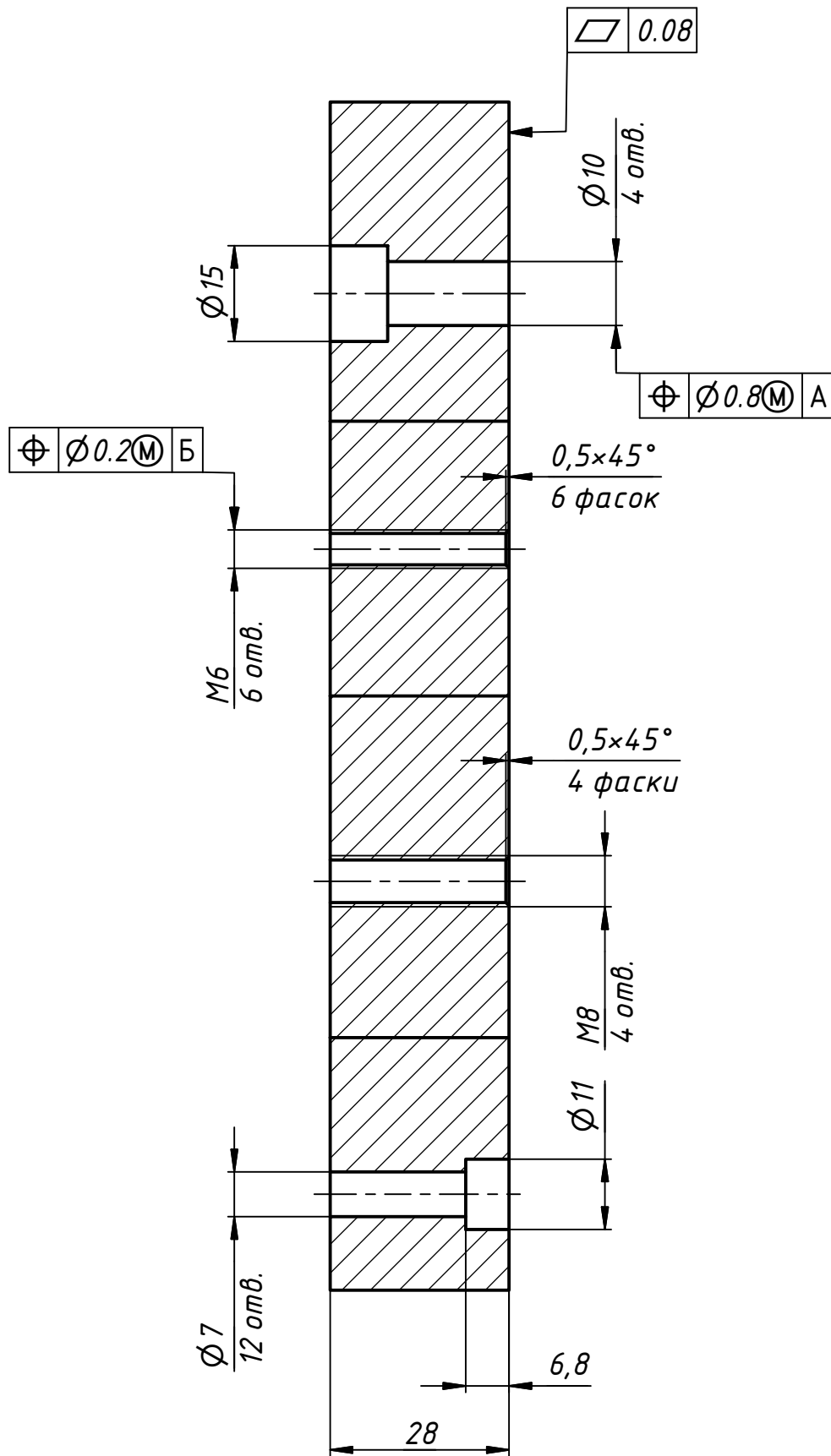


B-B (1:1)

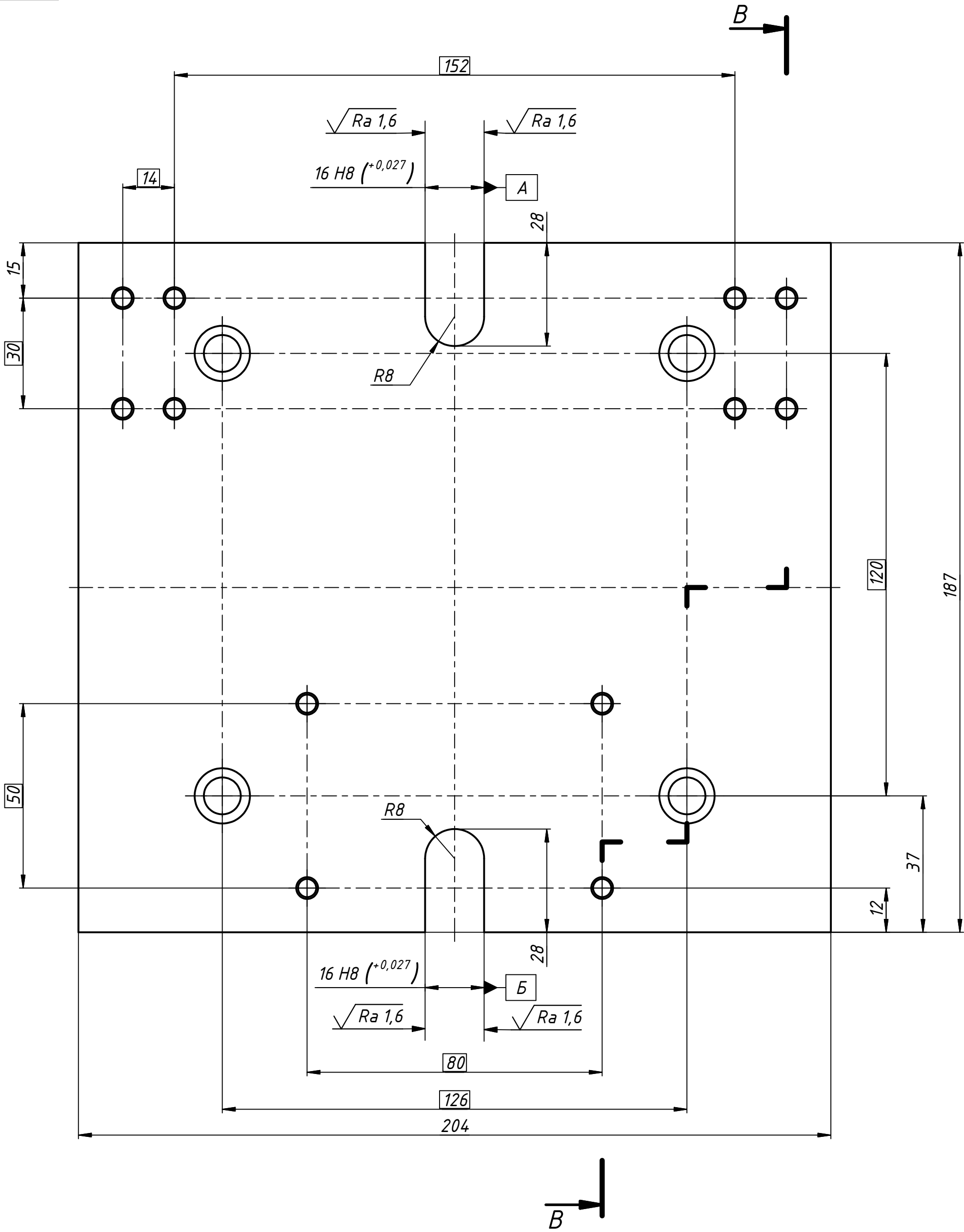


1. Неуказанные предельные отклонения размеров: H14, h14, ±IT14/2.
2. Материал-заменитель: В95.Т1 ГОСТ 21488-97.

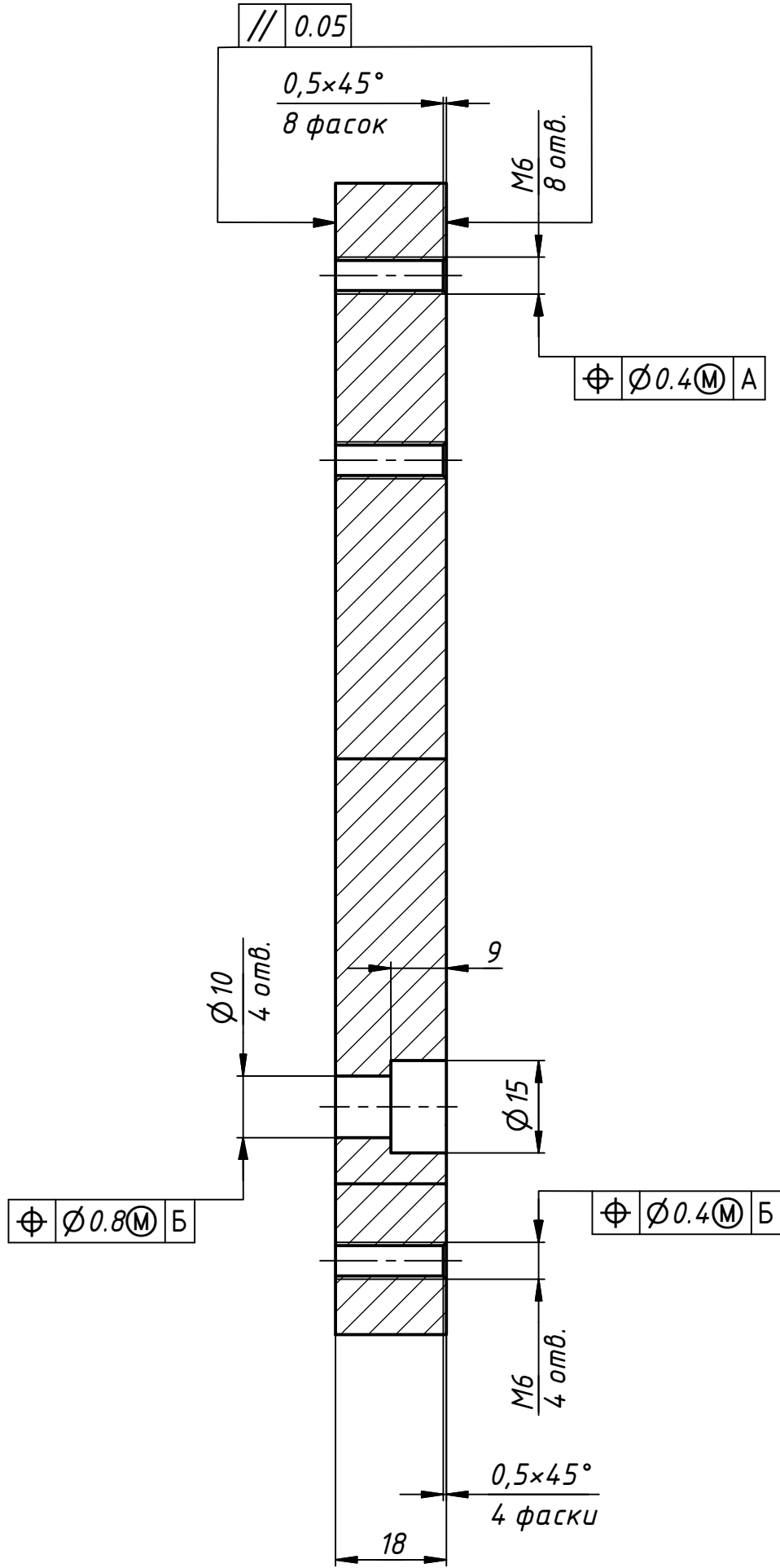
						424.204			
Изм.	Лист	№ докум.	Подп.	Дата	Основание		Лит.	Масса	Масштаб
	Разраб.						И	6.98	1:1
	Пров.						Лист 1 Листов 1		
	Т. контр.								
	Нач. отд.								
Инд. № подл.					Д16.Т ГОСТ 4784-97				
					Копировал		Формат А3х3		

Справ. №	Перв. примен.
----------	---------------

Подп. и дата	Инв. № д.д.л.	Взам. инв. №	Подп. и дата	Инв. № подл.
--------------	---------------	--------------	--------------	--------------



B-B (1:1)

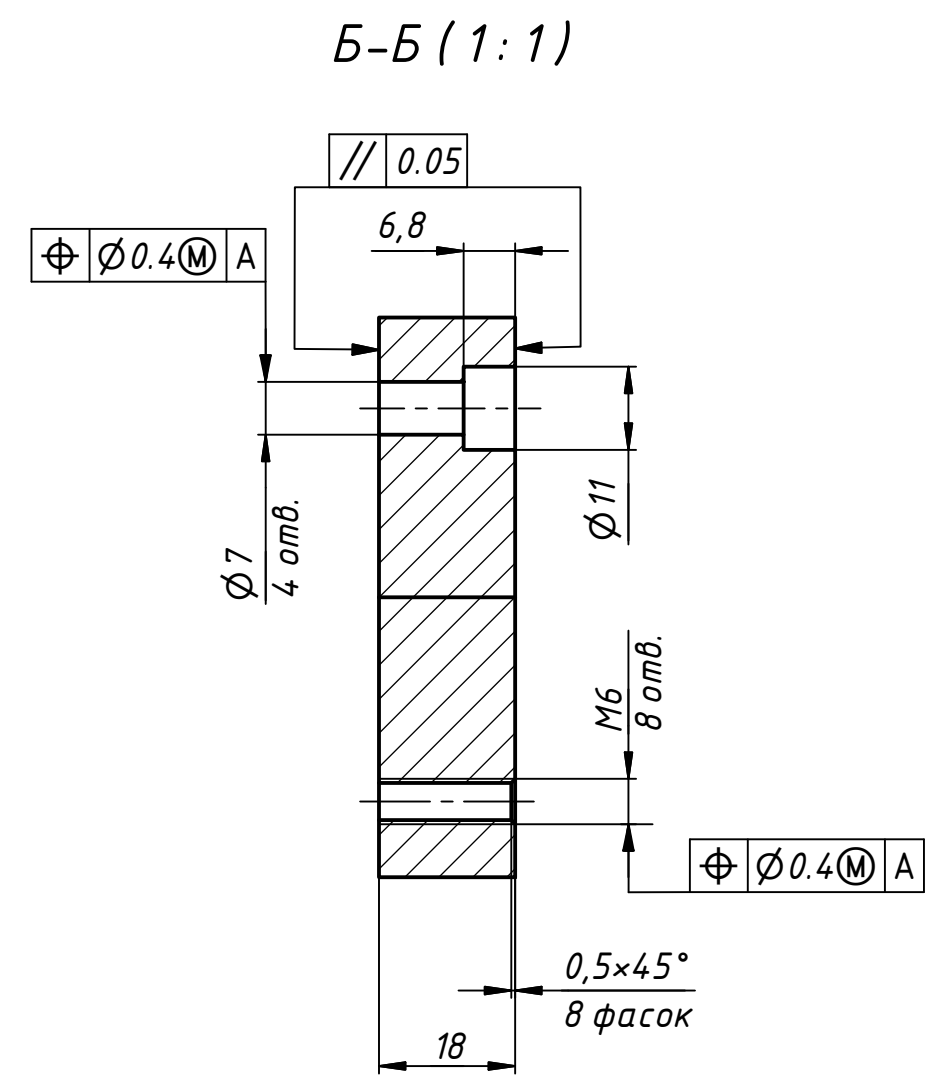
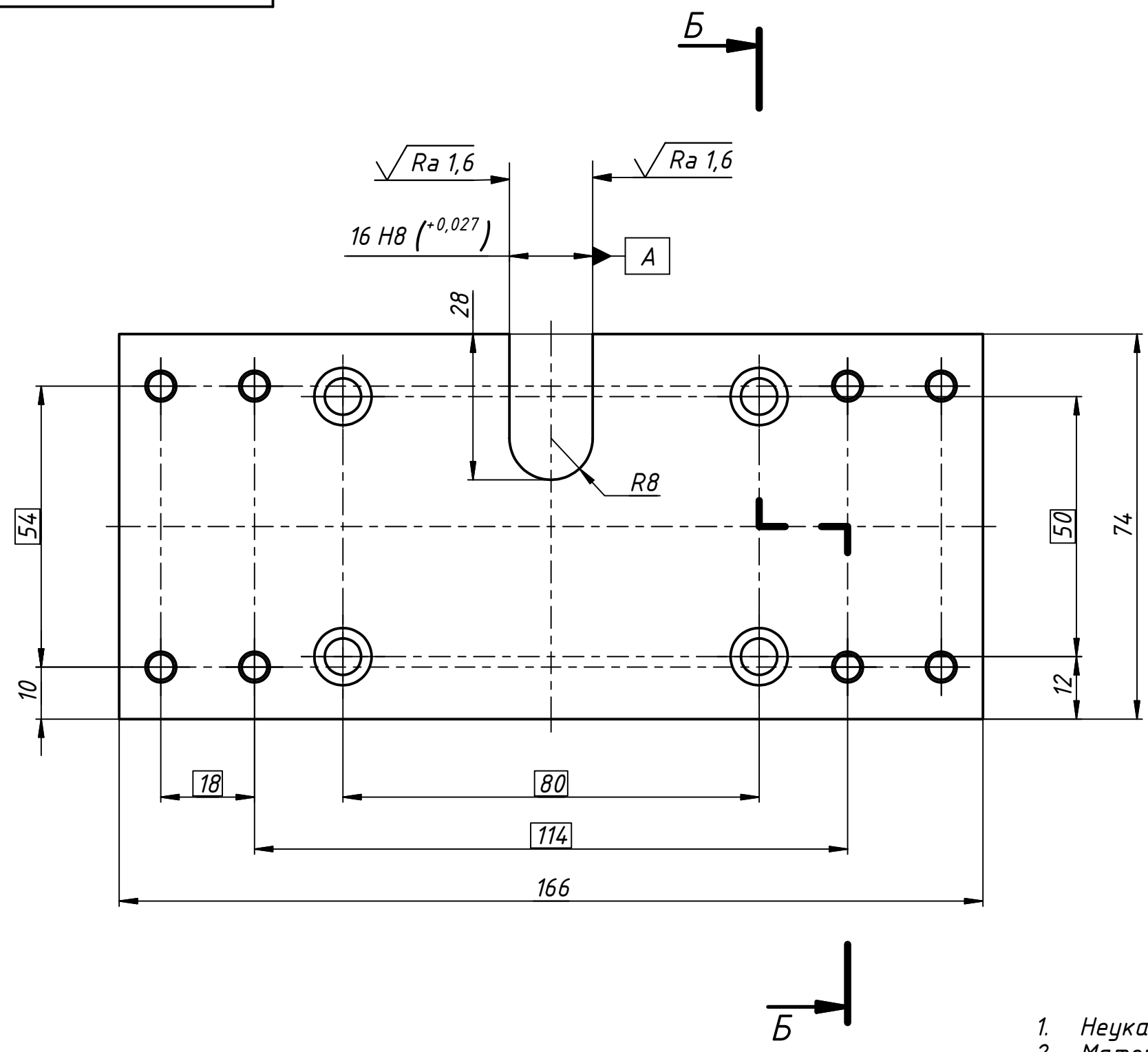


- Неуказанные предельные отклонения размеров: H14, h14, ±IT14/2.
- Материал-замениитель: В95.Т1ГОСТ 21488-97.

424.206									
Основа					Лит.	Масса	Масштаб		
Изм.	Лист	№ докум.	Подп.	Дата	И	184	1:1		
Разраб.					Лист	1	Листов	1	
Пров.									
Т. контр.									
Нач. отд.									
Н. контр.									
Утв.									

424.207

√ Ra 12,5 (✓)

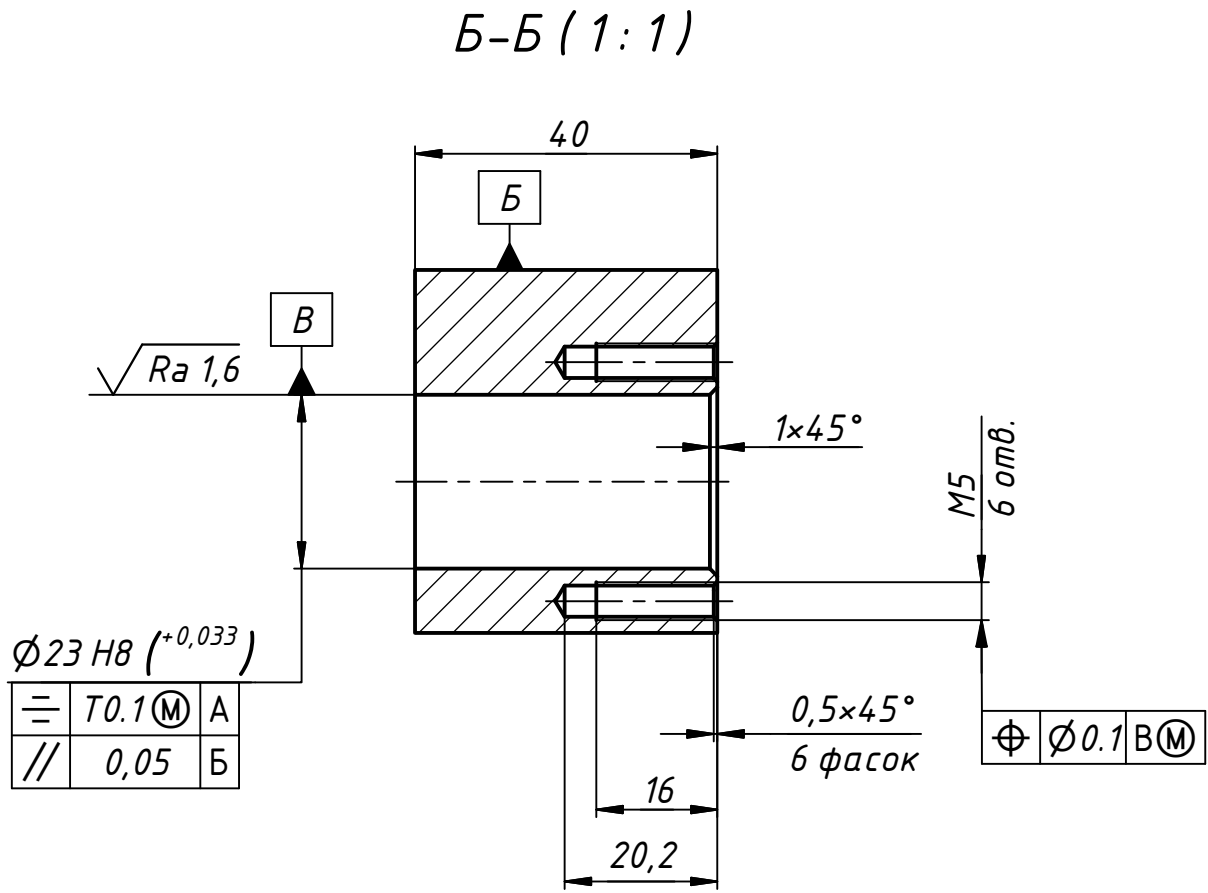
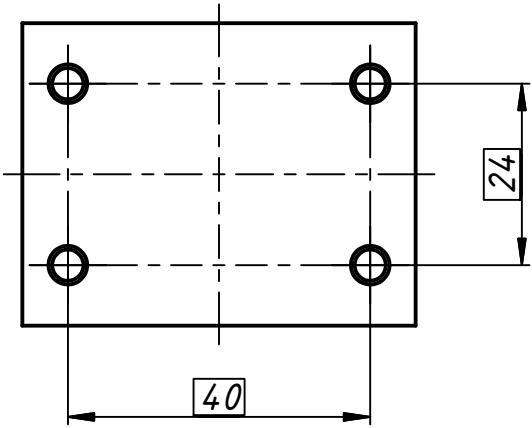
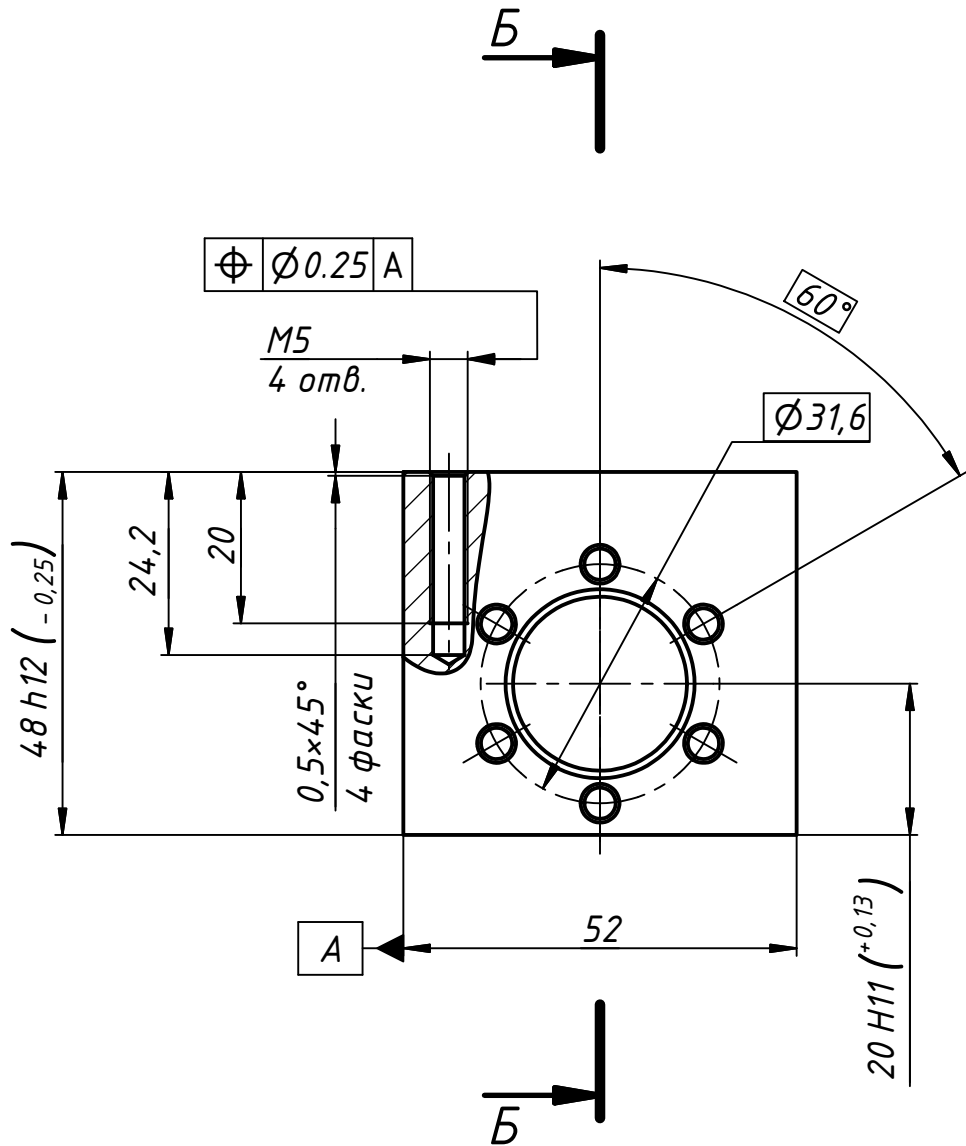


- 1. Неуказанные предельные отклонения размеров: H14, h14, ±IT14/2.
- 2. Материал-замениль: В95.Т1 ГОСТ 21488-97.

Перв. примен.	Справ. №	Подп. и дата	Инв. № дубл.	Взам. инв. №	Подп. и дата	Инв. № подл.
424.207						
Пластина						
Д16.Т ГОСТ 4784-97						
Копировал Формат А3						

113.125

$\sqrt{Ra\ 12,5\ (\checkmark)}$



1. Неуказанные предельные отклонения размеров: H14, h14, ±IT14/2.

					113.125						
					Корпус	Лит.		Масса		Масштаб	
Изм.	Лист	№ докум.	Подп.	Дата		И			0.22	1:1	
Разраб.											
Пров.											
Т. контр.					Лист		1	Листов		1	
Нач.отд.					Д16.Т ГОСТ 4784-97						
Н. контр.											
Утв.											

100-1777271

Перв. примен.

Справ. №

Подп. и дата

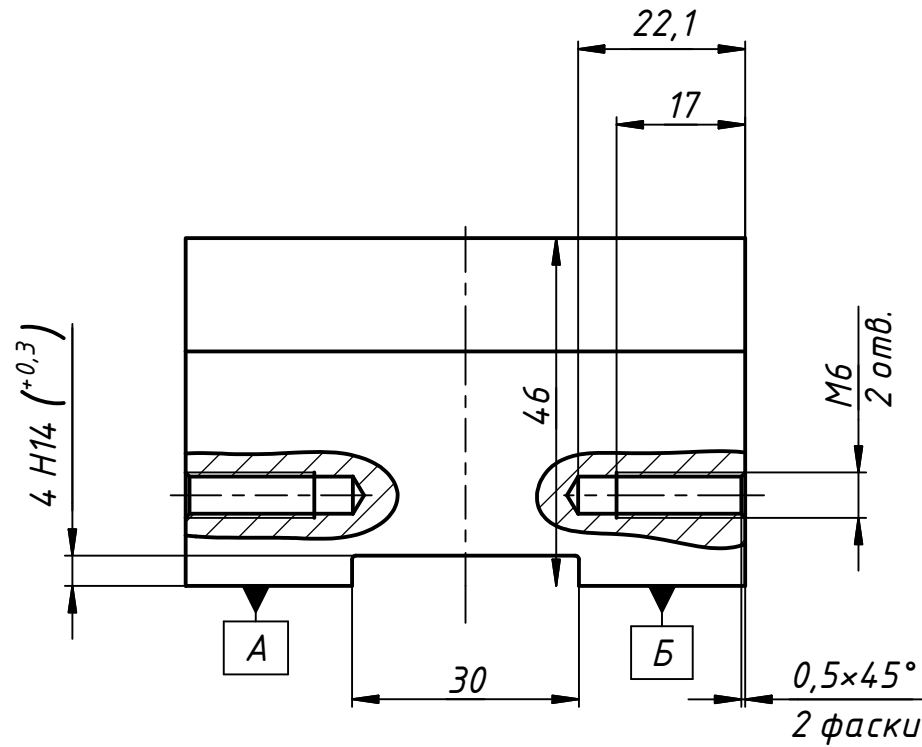
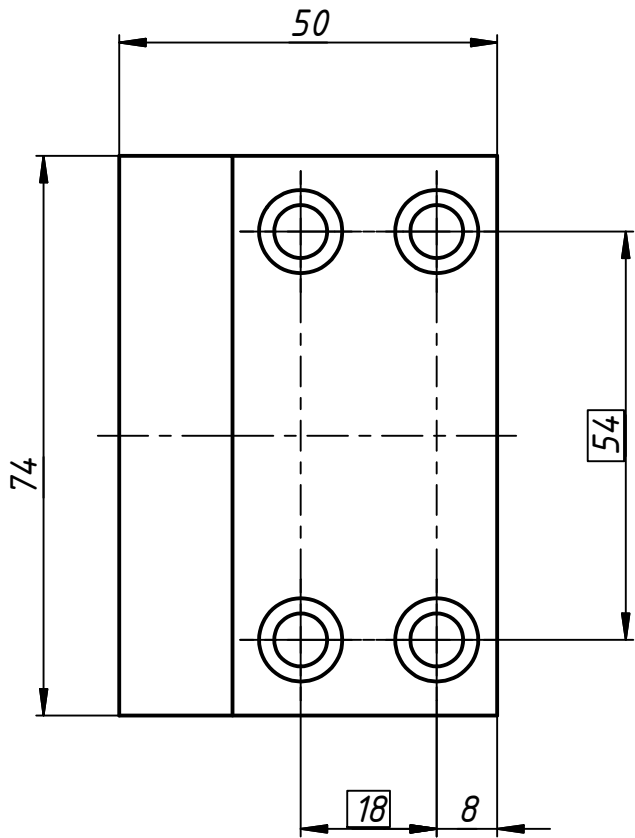
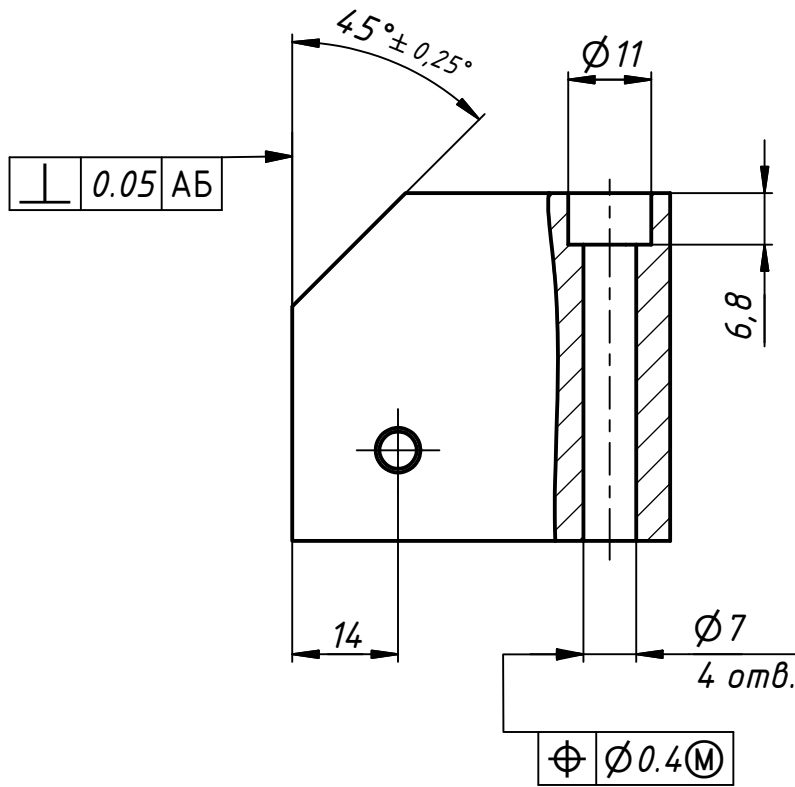
Инв. № дудл.

Взам. инв. №

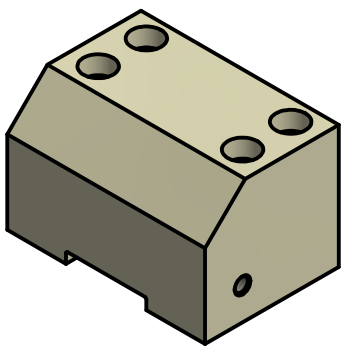
Подп. и дата

Инв. № подл.

√ Ra 12,5 (√)



(1:2)



1. Неуказанные предельные отклонения размеров: H14, h14, ±IT14/2.
2. Неуказанные радиусы скруглений 0.5 мм.
3. Материал-заменитель: В95.Т1 ГОСТ 21488-97.

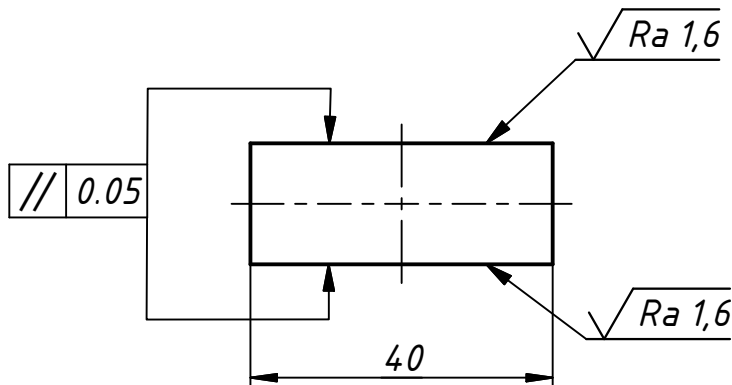
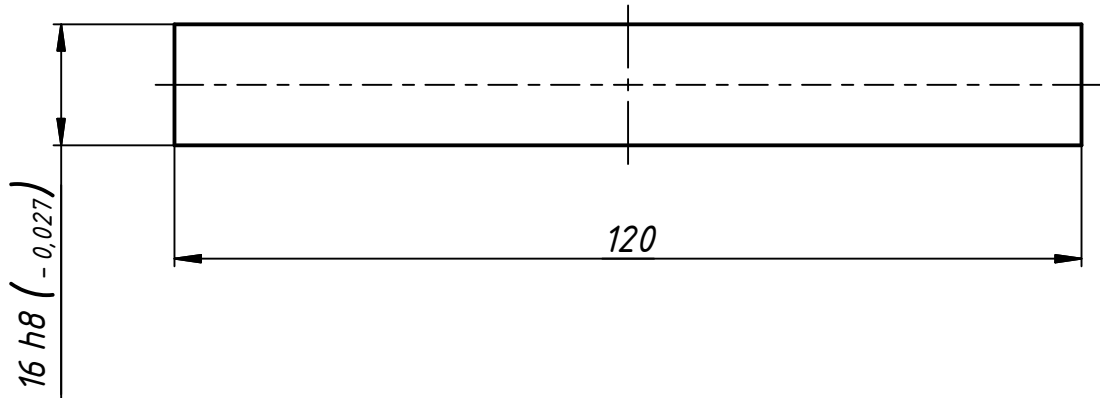
					142.441-001			
Изм.	Лист	№ докум.	Подп.	Дата	Опора	Лит.	Масса	Масштаб
						И	0.41	1:1
						Лист	1	Листов
					Д16.Т ГОСТ 4784-97			1
Разраб.					Копировал			
Пров.								
Т. контр.								
Нач.отд.					Формат А3			
Н. контр.								
Утв.								

1. Неуказанные предельные отклонения размеров: H14, h14, $\pm IT14/2$.
2. Неуказанные радиусы скруглений 0.5 мм.
3. Материал-замениТЕЛЬ: В95.Т1 ГОСТ 21488-97.

					142.441-002				
Изм.	Лист	№ докум.	Подп.	Дата	Опора	Лит.		Масса	Масштаб
Разраб.						И		0.38	1:1
Пров.									
Т. контр.						Лист	1	Листов	1
Нач. отд.					Д16.Т ГОСТ 4784-97				
Н. контр.									
Утв.									

131.115

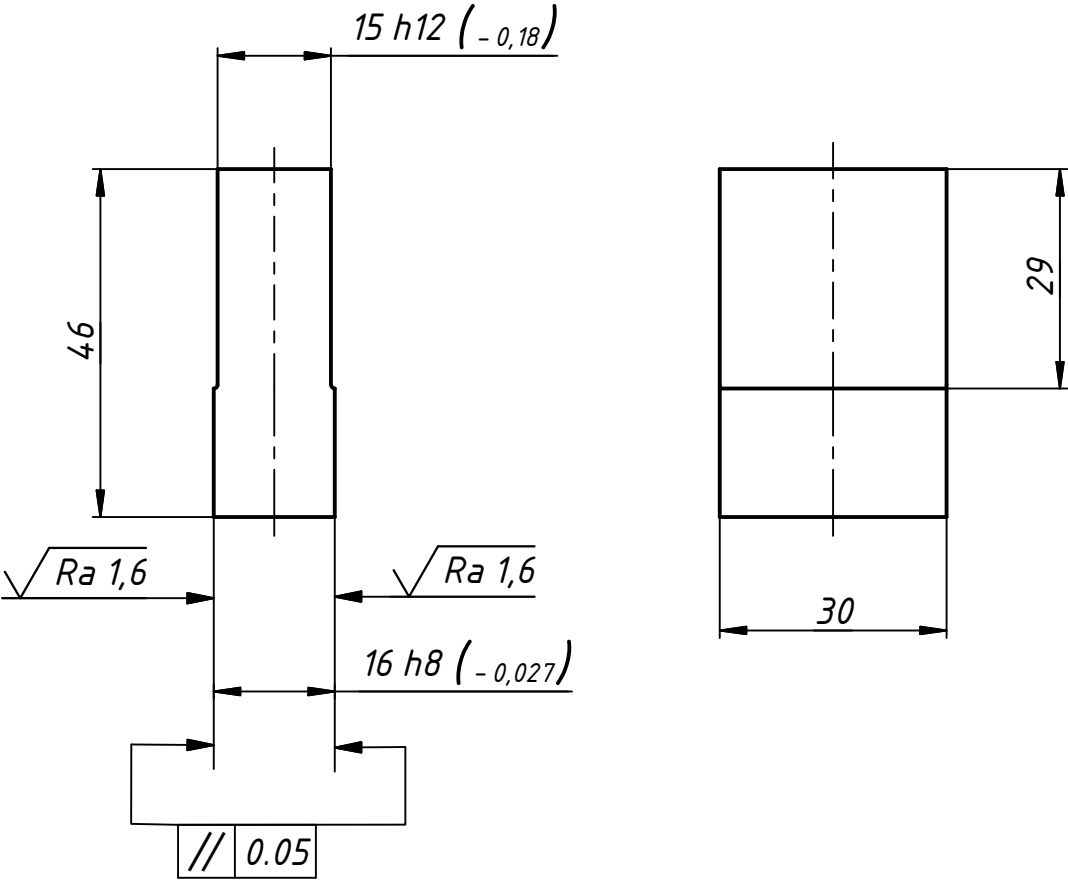
√ Ra 12,5 (✓)



1. Неуказанные предельные отклонения размеров: H14, h14, ±IT14/2.
2. Материал-замени-тель: В95.Т1 ГОСТ 21488-97.

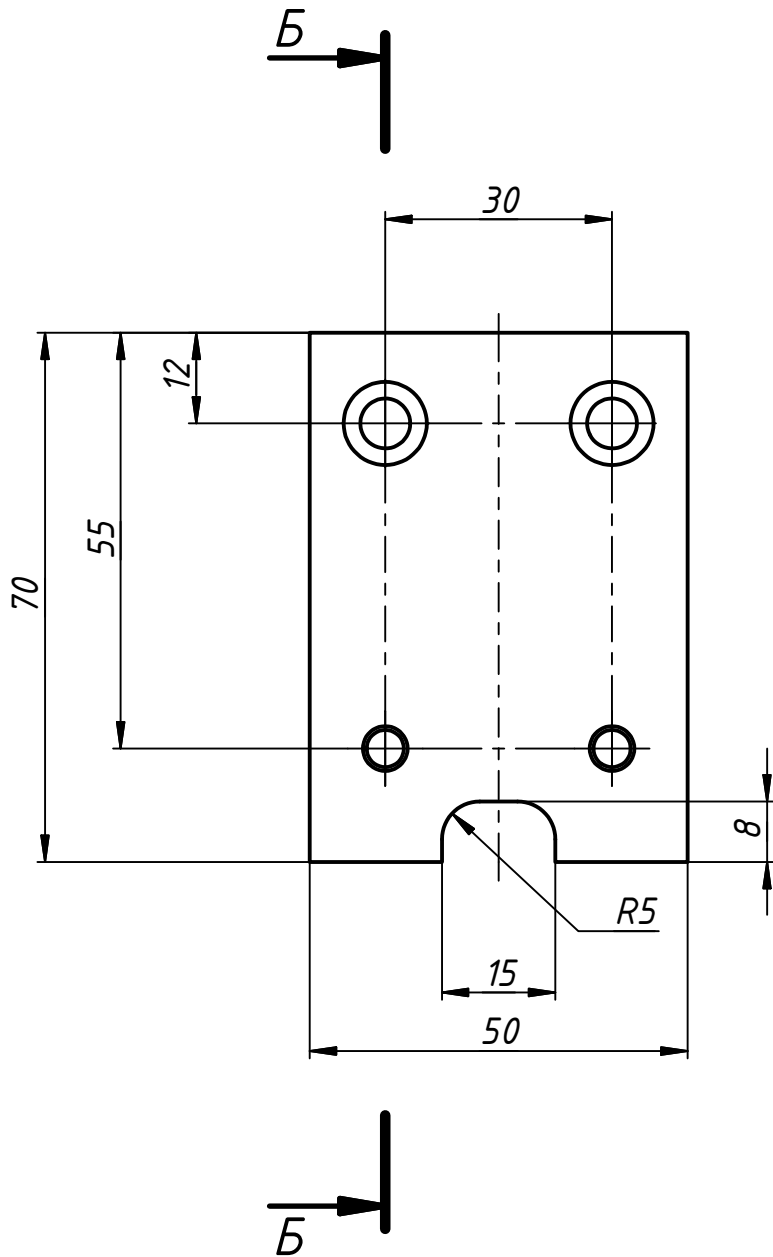
Перв. примен.		Справ. №		131.115	
Подп. и дата		Инв. № дубл.		131.115	
Взам. инв. №		Инв. №		Вставка	
Подп. и дата		Инв. №		Д16.Т ГОСТ 4 784-97	
Инв. № подл.		Инв. №		Лист 1	
Лист		Листов		1	
Разраб.		Подп.		Дата	
Пров.		Подп.		Дата	
Т. контр.		Подп.		Дата	
Нач.отд.		Подп.		Дата	
Н. контр.		Подп.		Дата	
Утв.		Подп.		Дата	

Формат А3

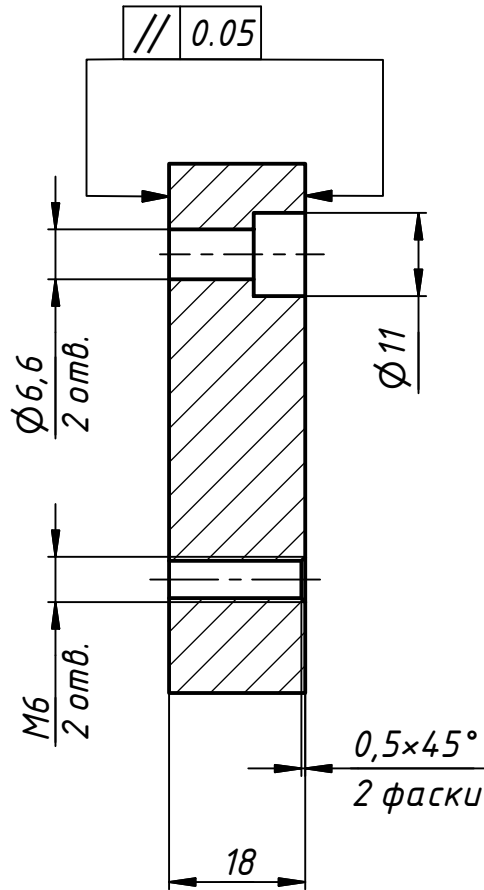
065119		$\sqrt{Ra\ 12,5\ (\checkmark)}$								
Справ. №	Перв. примен.									
										
Подп. и дата	Инв. № дубл.	Взам. инв. №	1. Неуказанные предельные отклонения размеров: H14, h14, ±IT14/2. 2. Неуказанные радиусы скруглений 0.5 мм. 3. Материал-замениль: В95.Т1 ГОСТ 21488-97.							
Подп. и дата	611.570									
Инв. № подл.	Изм.	Лист	№ докум.	Подп.	Дата	Фиксатор	Лит.	Масса	Масштаб	
	Разраб.						И	0.06	1:1	
	Пров.						Лист	1	Листов	1
	Т. контр.					Д16.Т ГОСТ 4784-97				
	Нач.отд.									
	Н. контр.									
	Утв.									

124.026

√ Ra 12,5



Б-Б (1:1)



1. Неуказанные предельные отклонения размеров: H14, h14, ±IT14/2.
2. Материал-замени-тель: В95.Т1 ГОСТ 21488-97.

					124.026			
Изм.	Лист	№ докум.	Подп.	Дата	Опора	Лит.	Масса	Масштаб
						И	0.16	1:1
						Лист	1	Листов
					Д16.Т ГОСТ 4784-97			
Разраб.								
Пров.								
Т. контр.								
Нач.отд.								
Н. контр.								
Утв.								

Копировал

Формат А3

Перв. примен.

Справ. №

Подп. и дата

Инв. № дубл.

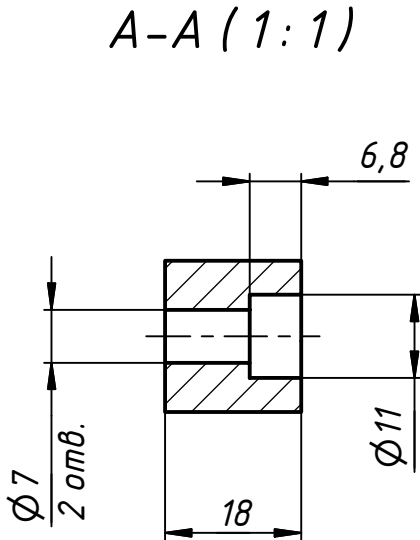
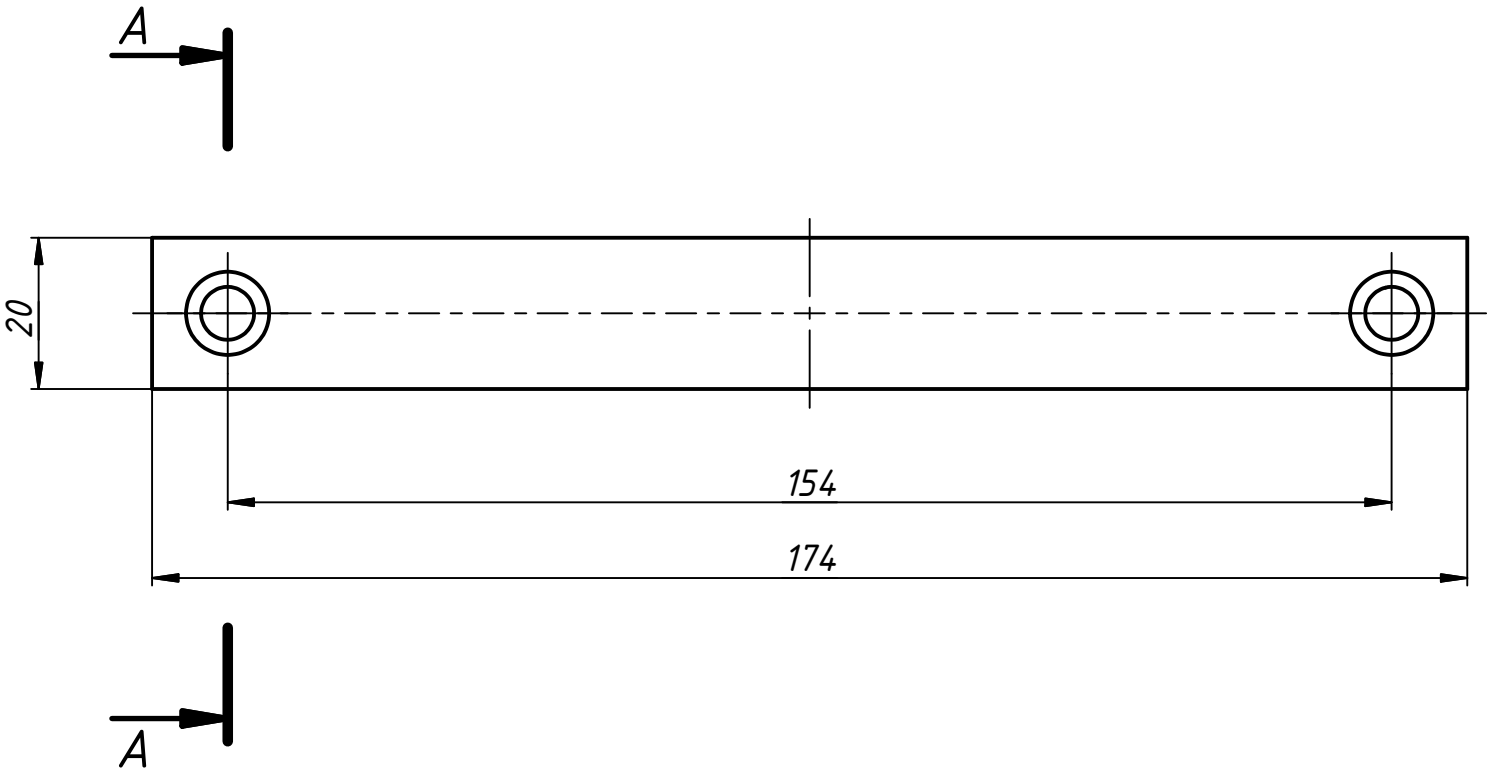
Взам. инв. №

Подп. и дата

Инв. № подл.

134.477

√ Ra 12,5 (✓)



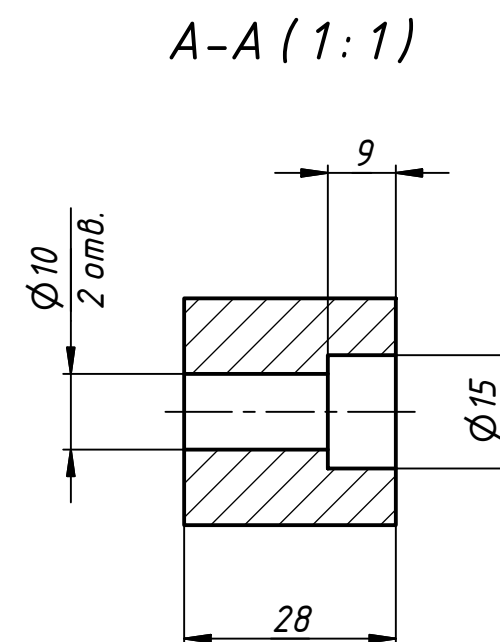
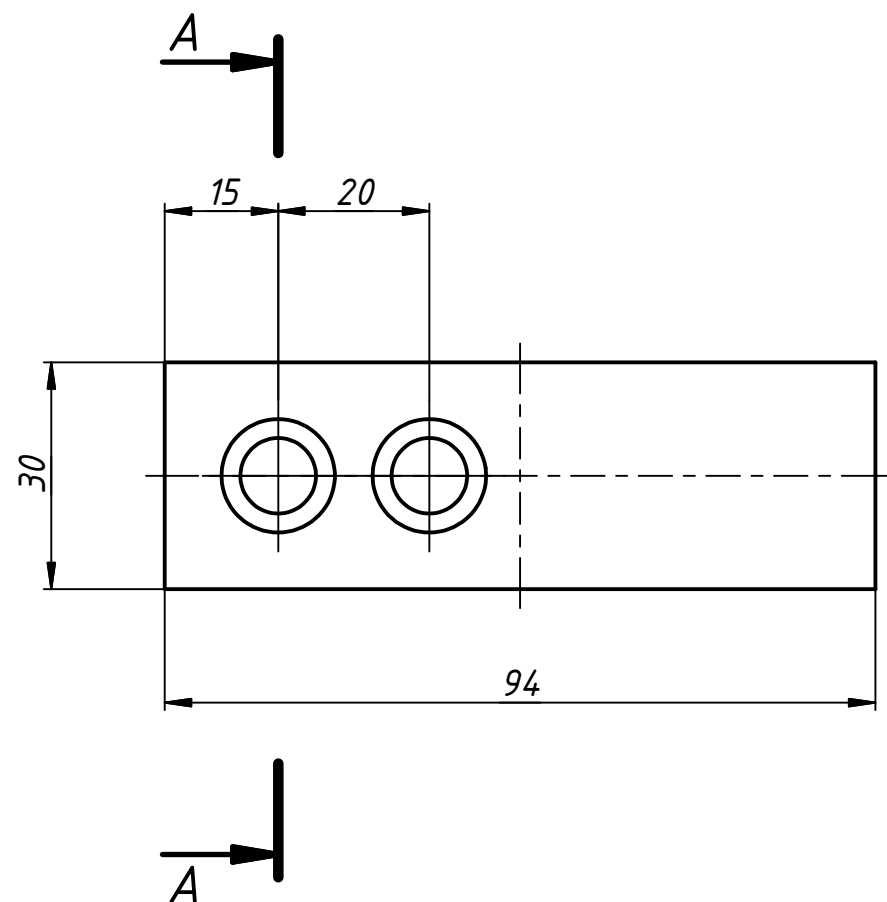
1. Неуказанные предельные отклонения размеров: H14, h14, ±IT14/2.
2. Материал-заменитель: В95.Т1 ГОСТ 21488-97.

Изм.	Лист	№ докум.	Подп.	Дата
Разраб.				
Пров.				
Т. контр.				
Нач.отд.				
Н. контр.				
Утв.				

Изм.	Лист	№ докум.	Подп.	Дата
Разраб.				
Пров.				
Т. контр.				
Нач.отд.				
Н. контр.				
Утв.				

Изм.	Лист	№ докум.	Подп.	Дата
Разраб.				
Пров.				
Т. контр.				
Нач.отд.				
Н. контр.				
Утв.				

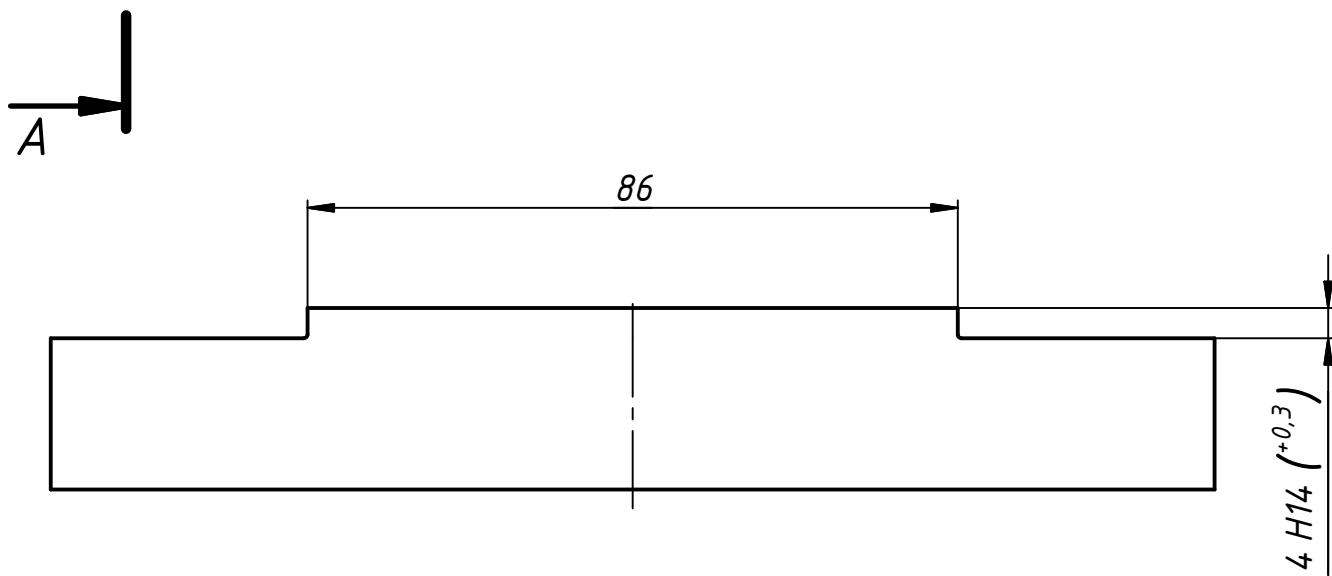
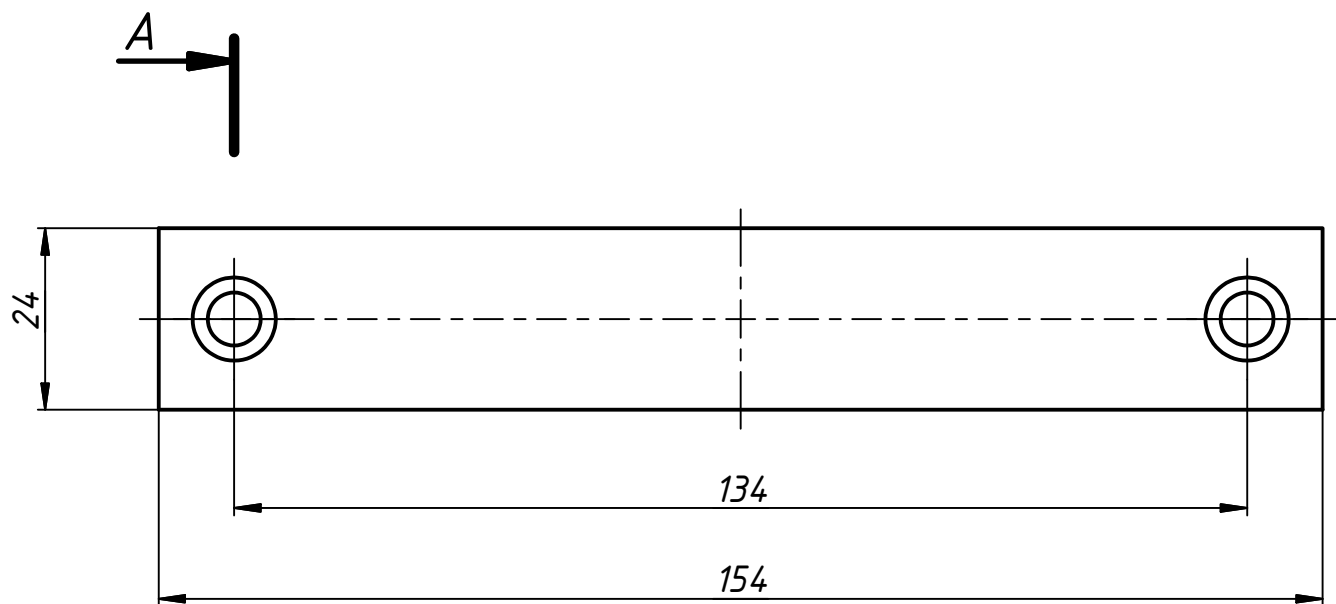
					134.477							
					Упор	Лит.		Масса		Масштаб		
Изм.	Лист	№ докум.	Подп.	Дата		И			0.17	1 : 1		
Разраб.												
Пров.												
Т. контр.						Лист	1		Листов	1		
Нач.отд.					Д16.Т ГОСТ 4784-97							
Н. контр.												
Утв.												



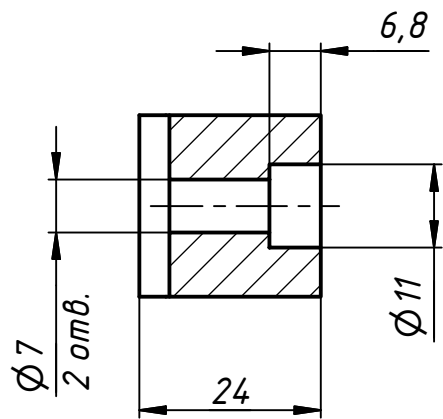
					134.478				
					Упор	Лит.		Масса	Масштаб
Изм.	Лист	№ докум.	Подп.	Дата		И		0.20	1:1
Разраб.									
Пров.									
Т. контр.						Лист	1	Листов	1
Нач.отд.					Д16.Т ГОСТ 4784-97				
Н. контр.									
Утв.									

522.171

√ Ra 12,5 (√)



A-A (1:1)

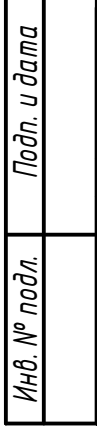


1. Неуказанные предельные отклонения размеров: H14, h14, ±IT14/2.
2. Материал-замениль: B95.T1 ГОСТ 21488-97.

					522.171			
Изм.	Лист	№ докум.	Подп.	Дата	Упор	Лит.	Масса	Масштаб
						И	0.22	1:1
						Лист	1	Листов
					Д16.Т ГОСТ 4784-97			
Разраб.					Копировал			
Пров.								
Т. контр.								
Нач.отд.					Формат А3			
Н. контр.								
Утв.								

Справ. №	Перв. примен.

Взам. инв. №	Инв. № дубл.	Подп. и дата



- | | | | | | | | | | |
|-----------|------|----------|-------|------|--------------------|------|---|--------|---------|
| | | | | | 312.011 | | | | |
| | | | | | Рукоятка | Лит. | | Масса | Масштаб |
| Изм. | Лист | № докум. | Подп. | Дата | | И | | 0.04 | 1:1 |
| Разраб. | | | | | | | | | |
| Пров. | | | | | | | | | |
| Т. контр. | | | | | | Лист | 1 | Листов | 1 |
| Нач.отд. | | | | | Д16.Т ГОСТ 4784-97 | | | | |
| Н. контр. | | | | | | | | | |
| Утв. | | | | | | | | | |

Комплект № 3:

1. Основание 424.204 - 1 шт.
2. Основание 424.205 - 1 шт.
3. Основание 424.206 - 1 шт.
4. Пластина 424.207 - 1 шт.
5. Корпус 113.125 - 1 шт.
6. Опора 142.441 - 2 шт.
7. Опора 142.441-001 - 2 шт.
8. Опора 142.441-001 - 2 шт.
9. Вставка 131.115 - 2 шт.
10. Вставка 131.115-001 - 1 шт.
11. Накладка 424.208 - 1 шт.
12. Фиксатор 611.570 - 1 шт.
13. Опора 124.026 - 1 шт.
14. Упор 134.477 - 2 шт.
15. Упор 134.477-001 - 1 шт.
16. Упор 134.478 - 2 шт.
17. Упор 522.171 - 1 шт.
18. Рукоятка - 2 шт.
19. Опора 131.202 - 1 шт.