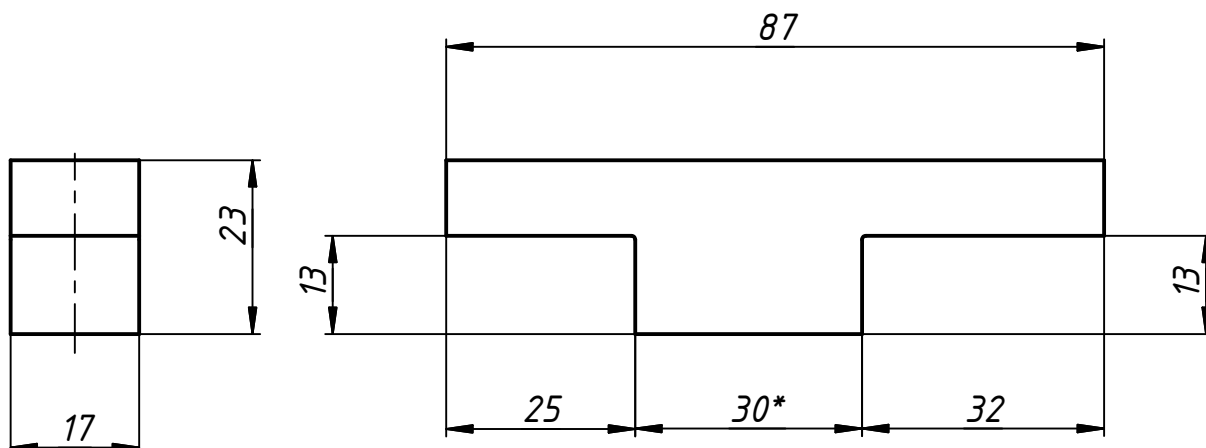


		521203
--	--	--------

$$\sqrt{Ra_{12,5}}$$

Перв. примен.

Справ. №



Подн. и дата

Инв. № дубл.

Взам. инв. №

Подн. и дапа

Инв. № подл.

1. *Размеры для справок.
2. Неуказанные предельные отклонения размеров: H14, h14, $\pm IT14/2$.
3. Неуказанные радиусы скруглений 0.5 мм.
4. Материал-замениТЕЛЬ: Сталь 20 ГОСТ 1050-88.
5. Покрытие Хим. окс. прм. по ГОСТ 9.306-85.

521.203

Накладка

Сталь 10 ГОСТ 1050-88

Лит.

Macca

Масштаб

✓

0.17

1:1

Луст

1

Листов

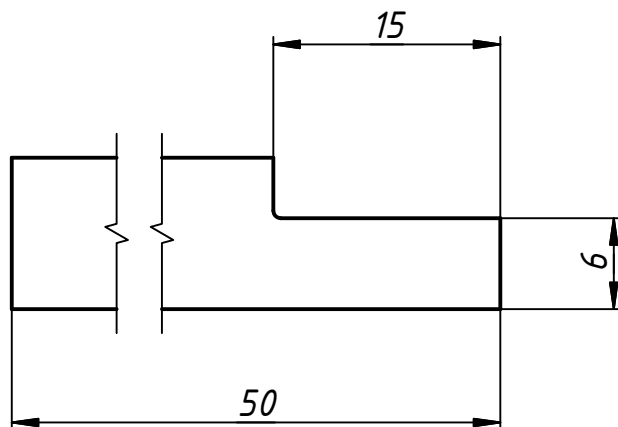
1

		521202
--	--	--------

$$\sqrt{Ra_{12,5}}$$

Инв. № дубл.

Подпн. и дата



- | | | | | | | | | | |
|-----------|------|----------|-------|------|-----------------------|--------|--|----------|---------|
| | | | | | 521.202 | | | | |
| | | | | | Накладка | Лит. | | Масса | Масштаб |
| Изм. | Лист | № докум. | Подп. | Дата | | И | | 0.06 | 2:1 |
| Разраб. | | | | | | | | | |
| Пров. | | | | | | | | | |
| Т. контр. | | | | | | Лист 1 | | Листов 1 | |
| Нач.отд. | | | | | Сталь 10 ГОСТ 1050-88 | | | | |
| Н. контр. | | | | | | | | | |
| Утв. | | | | | | | | | |

Формат А4

Комплект № 2:

1. Накладка 521.203 - 22 шт.
2. Накладка 521.202 - 26 шт.
3. Накладка 131.201-001 - 26 шт.